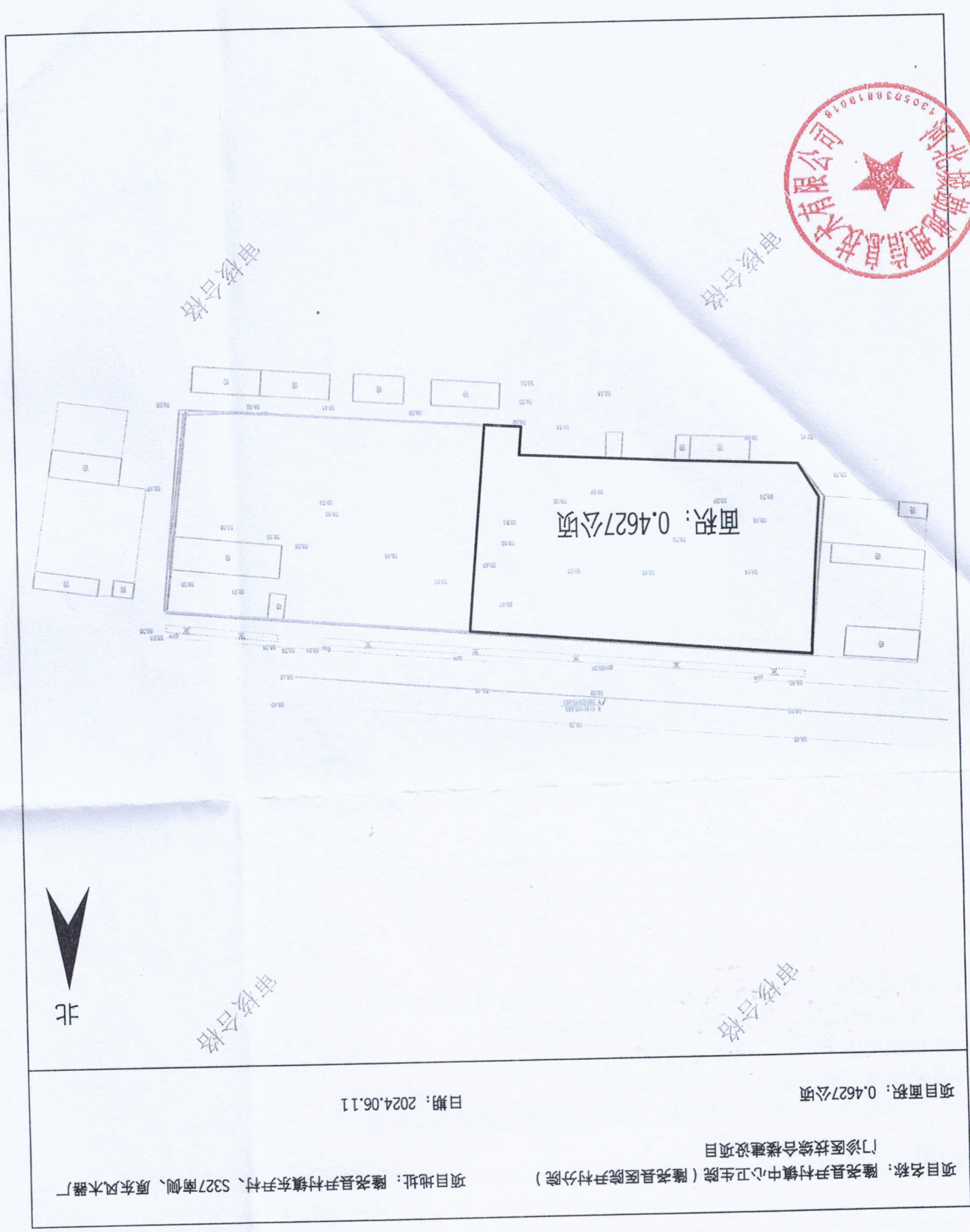


地形图



项目名称: 隆尧县尹村镇中心卫生院(隆尧县医院尹村分院) 门诊医技综合楼建设项目
 项目地址: 隆尧县尹村镇东尹村、S327南侧、原东风木器厂
 项目面积: 0.4627公顷
 日期: 2024.06.11

测绘成果入库专用章
 隆尧县自然资源和规划局
 2024-06-17 16:16:25



附图及附件名称

用地单位	隆尧县尹村镇中心卫生院
项目名称	隆尧县尹村镇中心卫生院(隆尧县医院尹村分院) 门诊医技综合楼建设项目
批准用地机关	
批准用地文号	
用地位置	隆尧县尹村镇东尹村、S327省道南侧、原东风木器厂旧址
用地面积	4627 平方米
土地用途	医疗卫生用地
建设规模	以建设工程规划许可证为准
土地取得方式	划拨方式