

# 隆福苑小区 5 号楼 建筑面积测算报告

项目名称：隆福苑小区 5 号楼建筑面积测算

委托方：邢台福鑫房地产开发有限公司

测绘单位：邢台嘉达工程测量服务有限公司

测绘人员：姜瑞通 时金浩

审核人：时金浩

作业时间：2024 年 05 月 10 日



# 房屋建筑面积测量报告[竣工]

丘号:

幢号:5号楼

测量编号: Z24030015

房屋座落	隆尧县象城街中段西侧				
产权人或委托人	邢台福鑫房地产开发有限公司				
项目编号	X20230002	委托日期	2024年4月8日		
建筑结构	钢筋混凝土	房屋总层数	28		
建筑用途	住宅	建成年份			
总建筑面积	20420.93	地上层数	26	地下层数	2
功能区名称	套内面积	分摊面积	建筑面积		
分类 明细	人防	240.230	511.410	751.64	
	储藏间	337.810	333.530	671.34	
	便利店	94.810	25.110	119.92	
	住宅	14925.170	3953.050	18878.22	
面积合计	15598.020	4823.100	20421.12		
测绘说明	1、计算依据: 国家《房产测量规范》(GB/T 17986.1-2000) 2、分摊系数计算方法: 分摊系数(K) = (总建筑面积-套内建筑面积总和) ÷ 套内建筑面积总和 3、各套建筑面积计算方法: 套建筑面积 = 套内建筑面积+套内建筑面积×分摊系数				

测绘:姜瑞通

审核:时金浩

日期:2024/5/10

日期:2024/5/10



# 房屋建筑面积计算成果表[竣工]

丘号:

幢号: 5号楼

测量编号: Z24030015

房屋座落		隆尧县象城街中段西侧				
产权人或委托人		邢台福鑫房地产开发有限公司				
室号	所在层次	房屋用途	套内面积	分摊系数	分摊面积	建筑面积
人防01	-2层	人防	12.330	2.129111	26.250	38.58
人防02	-2层	人防	7.560	2.129111	16.100	23.66
人防03	-2层	人防	7.010	2.129111	14.920	21.93
人防04	-2层	人防	6.520	2.129111	13.880	20.40
人防05	-2层	人防	8.000	2.129111	17.030	25.03
人防06	-2层	人防	6.810	2.129111	14.500	21.31
人防07	-2层	人防	5.920	2.129111	12.600	18.52
人防08	-2层	人防	11.250	2.129111	23.950	35.20
人防09	-2层	人防	5.900	2.129111	12.560	18.46
人防10	-2层	人防	5.410	2.129111	11.520	16.93
人防11	-2层	人防	6.910	2.129111	14.710	21.62
人防12	-2层	人防	6.880	2.129111	14.650	21.53
人防13	-2层	人防	3.640	2.129111	7.750	11.39
人防14	-2层	人防	3.670	2.129111	7.810	11.48
人防15	-2层	人防	3.600	2.129111	7.660	11.26
人防16	-2层	人防	4.290	2.129111	9.130	13.42
人防17	-2层	人防	6.810	2.129111	14.500	21.31
人防18	-2层	人防	8.000	2.129111	17.030	25.03
人防19	-2层	人防	6.520	2.129111	13.880	20.40
人防20	-2层	人防	11.250	2.129111	23.950	35.20
人防21	-2层	人防	5.970	2.129111	12.710	18.68
人防22	-2层	人防	5.620	2.129111	11.970	17.59
人防23	-2层	人防	5.580	2.129111	11.880	17.46
人防24	-2层	人防	10.260	2.129111	21.840	32.10
人防25	-2层	人防	6.230	2.129111	13.260	19.49
人防26	-2层	人防	5.340	2.129111	11.370	16.71
人防27	-2层	人防	11.330	2.129111	24.120	35.45
人防28	-2层	人防	4.290	2.129111	9.130	13.42
人防29	-2层	人防	4.290	2.129111	9.130	13.42

人防30	-2层	人防	3.790	2.129111	8.070	11.86
人防31	-2层	人防	5.600	2.129111	11.920	17.52
人防32	-2层	人防	3.660	2.129111	7.790	11.45
人防33	-2层	人防	3.660	2.129111	7.790	11.45
人防34	-2层	人防	3.790	2.129111	8.070	11.86
人防35	-2层	人防	5.220	2.129111	11.110	16.33
人防36	-2层	人防	5.830	2.129111	12.410	18.24
人防37	-2层	人防	3.640	2.129111	7.750	11.39
人防38	-2层	人防	7.850	2.129111	16.710	24.56
储藏间01	-1层	储藏间	11.170	0.987346	11.030	22.20
储藏间02	-1层	储藏间	5.390	0.987346	5.320	10.71
储藏间03	-1层	储藏间	6.290	0.987346	6.210	12.50
储藏间04	-1层	储藏间	10.120	0.987346	9.990	20.11
储藏间05	-1层	储藏间	5.700	0.987346	5.630	11.33
储藏间06	-1层	储藏间	5.740	0.987346	5.670	11.41
储藏间07	-1层	储藏间	6.550	0.987346	6.470	13.02
储藏间08	-1层	储藏间	6.850	0.987346	6.760	13.61
储藏间09	-1层	储藏间	10.480	0.987346	10.350	20.83
储藏间10	-1层	储藏间	11.390	0.987346	11.250	22.64
储藏间11	-1层	储藏间	7.550	0.987346	7.450	15.00
储藏间12	-1层	储藏间	5.220	0.987346	5.150	10.37
储藏间13	-1层	储藏间	5.740	0.987346	5.670	11.41
储藏间14	-1层	储藏间	5.580	0.987346	5.510	11.09
储藏间15	-1层	储藏间	10.220	0.987346	10.090	20.31
储藏间16	-1层	储藏间	6.850	0.987346	6.760	13.61
储藏间17	-1层	储藏间	6.850	0.987346	6.760	13.61
储藏间18	-1层	储藏间	10.220	0.987346	10.090	20.31
储藏间19	-1层	储藏间	5.640	0.987346	5.570	11.21
储藏间20	-1层	储藏间	5.580	0.987346	5.510	11.09
储藏间21	-1层	储藏间	5.060	0.987346	5.000	10.06
储藏间22	-1层	储藏间	7.320	0.987346	7.230	14.55
储藏间23	-1层	储藏间	11.220	0.987346	11.080	22.30
储藏间24	-1层	储藏间	10.620	0.987346	10.490	21.11
储藏间25	-1层	储藏间	6.850	0.987346	6.760	13.61
储藏间26	-1层	储藏间	8.100	0.987346	8.000	16.10
储藏间27	-1层	储藏间	6.550	0.987346	6.470	13.02

储藏间28	-1层	储藏间	5.740	0.987346	5.670	11.41
储藏间29	-1层	储藏间	5.700	0.987346	5.630	11.33
储藏间30	-1层	储藏间	10.260	0.987346	10.130	20.39
储藏间31	-1层	储藏间	6.230	0.987346	6.150	12.38
储藏间32	-1层	储藏间	5.340	0.987346	5.270	10.61
储藏间33	-1层	储藏间	11.520	0.987346	11.370	22.89
储藏间34	-1层	储藏间	4.470	0.987346	4.410	8.88
储藏间35	-1层	储藏间	4.630	0.987346	4.570	9.20
储藏间36	-1层	储藏间	4.090	0.987346	4.040	8.13
储藏间37	-1层	储藏间	6.040	0.987346	5.960	12.00
储藏间38	-1层	储藏间	5.630	0.987346	5.560	11.19
储藏间39	-1层	储藏间	4.090	0.987346	4.040	8.13
储藏间40	-1层	储藏间	3.950	0.987346	3.900	7.85
储藏间41	-1层	储藏间	3.950	0.987346	3.900	7.85
储藏间42	-1层	储藏间	6.720	0.987346	6.630	13.35
储藏间43	-1层	储藏间	7.680	0.987346	7.580	15.26
储藏间44	-1层	储藏间	4.110	0.987346	4.060	8.17
储藏间45	-1层	储藏间	3.730	0.987346	3.680	7.41
储藏间46	-1层	储藏间	4.060	0.987346	4.010	8.07
储藏间47	-1层	储藏间	5.630	0.987346	5.560	11.19
储藏间48	-1层	储藏间	6.040	0.987346	5.960	12.00
储藏间49	-1层	储藏间	4.090	0.987346	4.040	8.13
储藏间50	-1层	储藏间	4.440	0.987346	4.380	8.82
储藏间51	-1层	储藏间	4.820	0.987346	4.760	9.58
1-101	1层	住宅	102.050	0.264837	27.030	129.08
1-102	1层	住宅	86.090	0.264837	22.800	108.89
1-103	1层	住宅	100.840	0.264837	26.710	127.55
2-101	1层	住宅	100.840	0.264837	26.710	127.55
2-102	1层	住宅	86.090	0.264837	22.800	108.89
便利店	1层	配套公建	94.810	0.264837	25.110	119.92
1-201	2层	住宅	102.060	0.264837	27.030	129.09
1-202	2层	住宅	86.090	0.264837	22.800	108.89
1-203	2层	住宅	100.840	0.264837	26.710	127.55
2-201	2层	住宅	100.840	0.264837	26.710	127.55
2-202	2层	住宅	86.090	0.264837	22.800	108.89
2-203	2层	住宅	102.060	0.264837	27.030	129.09

1-301	3层	住宅	102.050	0.264837	27.030	129.08
1-302	3层	住宅	86.090	0.264837	22.800	108.89
1-303	3层	住宅	100.840	0.264837	26.710	127.55
2-301	3层	住宅	100.840	0.264837	26.710	127.55
2-302	3层	住宅	86.090	0.264837	22.800	108.89
2-303	3层	住宅	102.060	0.264837	27.030	129.09
1-401	4层	住宅	102.050	0.264837	27.030	129.08
1-402	4层	住宅	86.090	0.264837	22.800	108.89
1-403	4层	住宅	100.840	0.264837	26.710	127.55
2-401	4层	住宅	100.840	0.264837	26.710	127.55
2-402	4层	住宅	86.090	0.264837	22.800	108.89
2-403	4层	住宅	102.060	0.264837	27.030	129.09
1-501	5层	住宅	102.050	0.264837	27.030	129.08
1-502	5层	住宅	86.090	0.264837	22.800	108.89
1-503	5层	住宅	100.840	0.264837	26.710	127.55
2-501	5层	住宅	100.840	0.264837	26.710	127.55
2-502	5层	住宅	86.090	0.264837	22.800	108.89
2-503	5层	住宅	102.060	0.264837	27.030	129.09
1-601	6层	住宅	102.050	0.264837	27.030	129.08
1-602	6层	住宅	86.090	0.264837	22.800	108.89
1-603	6层	住宅	100.840	0.264837	26.710	127.55
2-601	6层	住宅	100.840	0.264837	26.710	127.55
2-602	6层	住宅	86.090	0.264837	22.800	108.89
2-603	6层	住宅	102.060	0.264837	27.030	129.09
1-701	7层	住宅	102.050	0.264837	27.030	129.08
1-702	7层	住宅	86.090	0.264837	22.800	108.89
1-703	7层	住宅	100.840	0.264837	26.710	127.55
2-701	7层	住宅	100.840	0.264837	26.710	127.55
2-702	7层	住宅	86.090	0.264837	22.800	108.89
2-703	7层	住宅	102.060	0.264837	27.030	129.09
1-801	8层	住宅	102.050	0.264837	27.030	129.08
1-802	8层	住宅	86.090	0.264837	22.800	108.89
1-803	8层	住宅	100.840	0.264837	26.710	127.55
2-801	8层	住宅	100.840	0.264837	26.710	127.55
2-802	8层	住宅	86.090	0.264837	22.800	108.89
2-803	8层	住宅	102.060	0.264837	27.030	129.09

1-901	9层	住宅	102.050	0.264837	27.030	129.08
1-902	9层	住宅	86.090	0.264837	22.800	108.89
1-903	9层	住宅	100.840	0.264837	26.710	127.55
2-901	9层	住宅	100.840	0.264837	26.710	127.55
2-902	9层	住宅	86.090	0.264837	22.800	108.89
2-903	9层	住宅	102.060	0.264837	27.030	129.09
1-1001	10层	住宅	102.050	0.264837	27.030	129.08
1-1002	10层	住宅	86.090	0.264837	22.800	108.89
1-1003	10层	住宅	100.840	0.264837	26.710	127.55
2-1001	10层	住宅	100.840	0.264837	26.710	127.55
2-1002	10层	住宅	86.090	0.264837	22.800	108.89
2-1003	10层	住宅	102.060	0.264837	27.030	129.09
1-1101	11层	住宅	102.050	0.264837	27.030	129.08
1-1102	11层	住宅	86.090	0.264837	22.800	108.89
1-1103	11层	住宅	100.840	0.264837	26.710	127.55
2-1101	11层	住宅	100.840	0.264837	26.710	127.55
2-1102	11层	住宅	86.090	0.264837	22.800	108.89
2-1103	11层	住宅	102.060	0.264837	27.030	129.09
1-1201	12层	住宅	102.050	0.264837	27.030	129.08
1-1202	12层	住宅	86.090	0.264837	22.800	108.89
1-1203	12层	住宅	100.840	0.264837	26.710	127.55
2-1201	12层	住宅	100.840	0.264837	26.710	127.55
2-1202	12层	住宅	86.090	0.264837	22.800	108.89
2-1203	12层	住宅	102.060	0.264837	27.030	129.09
1-1301	13层	住宅	102.050	0.264837	27.030	129.08
1-1302	13层	住宅	86.090	0.264837	22.800	108.89
1-1303	13层	住宅	100.840	0.264837	26.710	127.55
2-1301	13层	住宅	100.840	0.264837	26.710	127.55
2-1302	13层	住宅	86.090	0.264837	22.800	108.89
2-1303	13层	住宅	102.060	0.264837	27.030	129.09
1-1401	14层	住宅	102.050	0.264837	27.030	129.08
1-1402	14层	住宅	86.090	0.264837	22.800	108.89
1-1403	14层	住宅	100.840	0.264837	26.710	127.55
2-1401	14层	住宅	100.840	0.264837	26.710	127.55
2-1402	14层	住宅	86.090	0.264837	22.800	108.89
2-1403	14层	住宅	102.060	0.264837	27.030	129.09

1-1501	15层	住宅	102.050	0.264837	27.030	129.08
1-1502	15层	住宅	86.090	0.264837	22.800	108.89
1-1503	15层	住宅	100.840	0.264837	26.710	127.55
2-1501	15层	住宅	100.840	0.264837	26.710	127.55
2-1502	15层	住宅	86.090	0.264837	22.800	108.89
2-1503	15层	住宅	102.060	0.264837	27.030	129.09
1-1601	16层	住宅	102.050	0.264837	27.030	129.08
1-1602	16层	住宅	86.090	0.264837	22.800	108.89
1-1603	16层	住宅	100.840	0.264837	26.710	127.55
2-1601	16层	住宅	100.840	0.264837	26.710	127.55
2-1602	16层	住宅	86.090	0.264837	22.800	108.89
2-1603	16层	住宅	102.060	0.264837	27.030	129.09
1-1701	17层	住宅	102.050	0.264837	27.030	129.08
1-1702	17层	住宅	86.090	0.264837	22.800	108.89
1-1703	17层	住宅	100.840	0.264837	26.710	127.55
2-1701	17层	住宅	100.840	0.264837	26.710	127.55
2-1702	17层	住宅	86.090	0.264837	22.800	108.89
2-1703	17层	住宅	102.060	0.264837	27.030	129.09
1-1801	18层	住宅	102.050	0.264837	27.030	129.08
1-1802	18层	住宅	86.090	0.264837	22.800	108.89
1-1803	18层	住宅	100.840	0.264837	26.710	127.55
2-1801	18层	住宅	100.840	0.264837	26.710	127.55
2-1802	18层	住宅	86.090	0.264837	22.800	108.89
2-1803	18层	住宅	102.060	0.264837	27.030	129.09
1-1901	19层	住宅	102.050	0.264837	27.030	129.08
1-1902	19层	住宅	86.090	0.264837	22.800	108.89
1-1903	19层	住宅	100.840	0.264837	26.710	127.55
2-1901	19层	住宅	100.840	0.264837	26.710	127.55
2-1902	19层	住宅	86.090	0.264837	22.800	108.89
2-1903	19层	住宅	102.060	0.264837	27.030	129.09
1-2001	20层	住宅	102.050	0.264837	27.030	129.08
1-2002	20层	住宅	86.090	0.264837	22.800	108.89
1-2003	20层	住宅	100.840	0.264837	26.710	127.55
2-2001	20层	住宅	100.840	0.264837	26.710	127.55
2-2002	20层	住宅	86.090	0.264837	22.800	108.89
2-2003	20层	住宅	102.060	0.264837	27.030	129.09



1-2101	21层	住宅	102.050	0.264837	27.030	129.08
1-2102	21层	住宅	86.090	0.264837	22.800	108.89
1-2103	21层	住宅	100.840	0.264837	26.710	127.55
2-2101	21层	住宅	100.840	0.264837	26.710	127.55
2-2102	21层	住宅	86.090	0.264837	22.800	108.89
2-2103	21层	住宅	102.060	0.264837	27.030	129.09
1-2201	22层	住宅	102.050	0.264837	27.030	129.08
1-2202	22层	住宅	86.090	0.264837	22.800	108.89
1-2203	22层	住宅	100.840	0.264837	26.710	127.55
2-2201	22层	住宅	100.840	0.264837	26.710	127.55
2-2202	22层	住宅	86.090	0.264837	22.800	108.89
2-2203	22层	住宅	102.060	0.264837	27.030	129.09
1-2301	23层	住宅	102.050	0.264837	27.030	129.08
1-2302	23层	住宅	86.090	0.264837	22.800	108.89
1-2303	23层	住宅	100.840	0.264837	26.710	127.55
2-2301	23层	住宅	100.840	0.264837	26.710	127.55
2-2302	23层	住宅	86.090	0.264837	22.800	108.89
2-2303	23层	住宅	102.060	0.264837	27.030	129.09
1-2401	24层	住宅	102.050	0.264837	27.030	129.08
1-2402	24层	住宅	86.090	0.264837	22.800	108.89
1-2403	24层	住宅	100.840	0.264837	26.710	127.55
2-2401	24层	住宅	100.840	0.264837	26.710	127.55
2-2402	24层	住宅	86.090	0.264837	22.800	108.89
2-2403	24层	住宅	102.060	0.264837	27.030	129.09
1-2501	25层	住宅	102.050	0.264837	27.030	129.08
1-2502	25层	住宅	86.090	0.264837	22.800	108.89
1-2503	25层	住宅	100.840	0.264837	26.710	127.55
2-2501	25层	住宅	100.840	0.264837	26.710	127.55
2-2502	25层	住宅	86.090	0.264837	22.800	108.89
2-2503	25层	住宅	102.060	0.264837	27.030	129.09
1-2601	26层	住宅	102.050	0.264837	27.030	129.08
1-2602	26层	住宅	86.090	0.264837	22.800	108.89
1-2603	26层	住宅	100.840	0.264837	26.710	127.55
2-2601	26层	住宅	100.840	0.264837	26.710	127.55
2-2602	26层	住宅	86.090	0.264837	22.800	108.89
2-2603	26层	住宅	102.060	0.264837	27.030	129.09

合计	-	-	15598.020	-	4823.100	20421.12
----	---	---	-----------	---	----------	----------

测绘:姜瑞通

初审:姜瑞通

审核: 时金浩

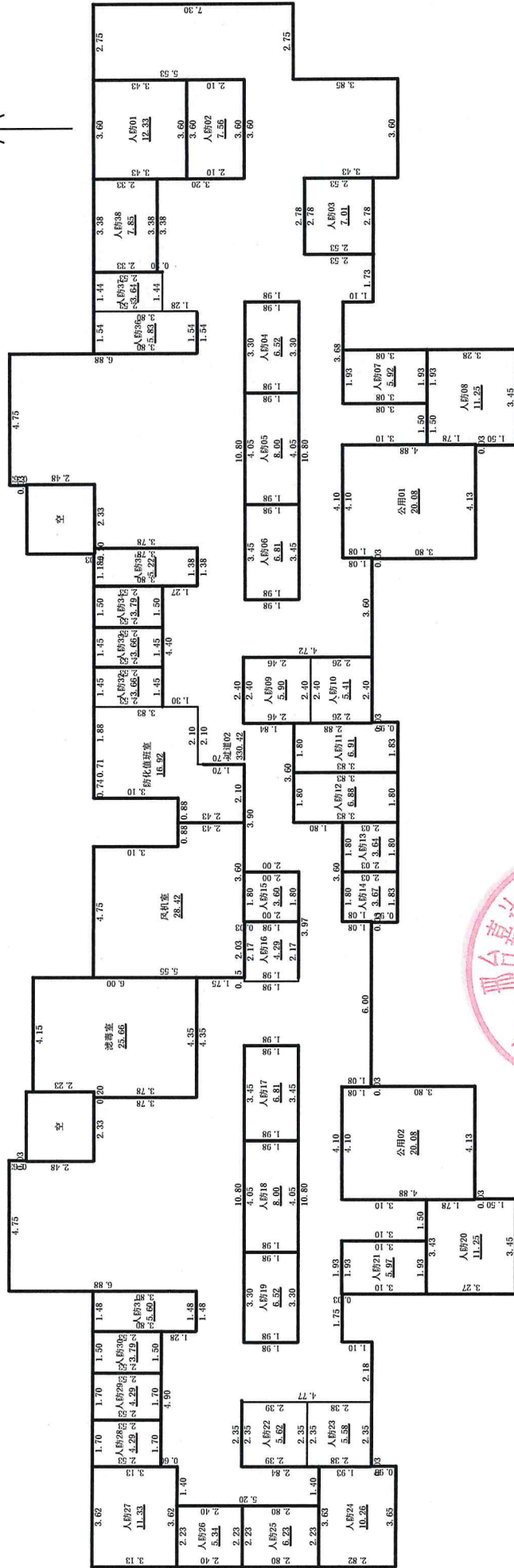
审批: 时燕云



# 房屋分层平面图

丘号	5号楼	结构	钢筋混凝土
幢号	5号楼	层数	28
座落	隆尧县象城街中段西侧	层次	-2

北 ↑



-2层



1:1000

2024年05月10日

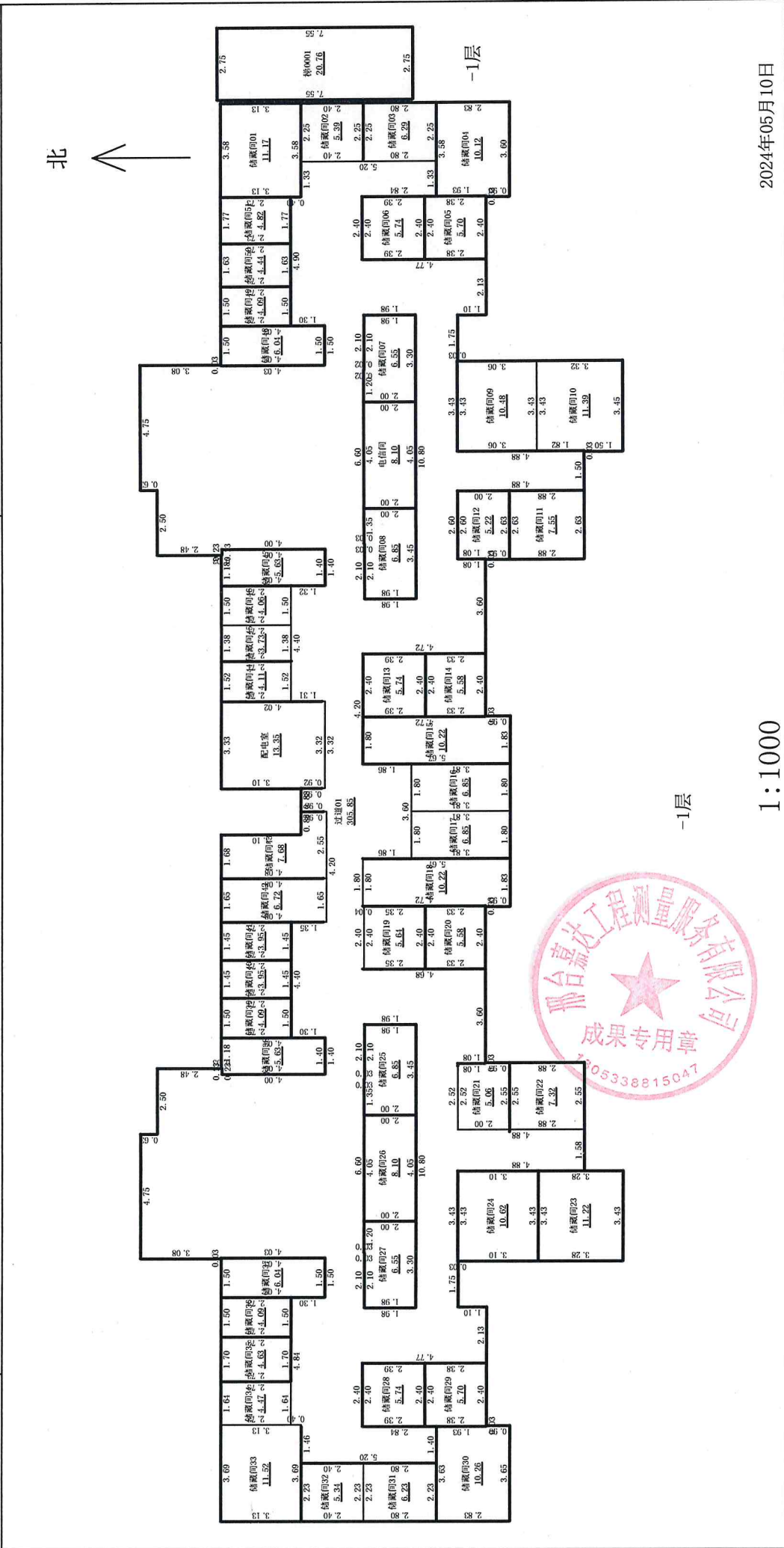
测绘人: 姜瑞通

计算人: 姜瑞通

审核人: 时金浩

# 房屋分层平面图

丘号		结构	钢筋混凝土
幢号	5号楼	层数	28
座落	隆尧县象城街中段西侧		
		层次	-1



2024年05月10日

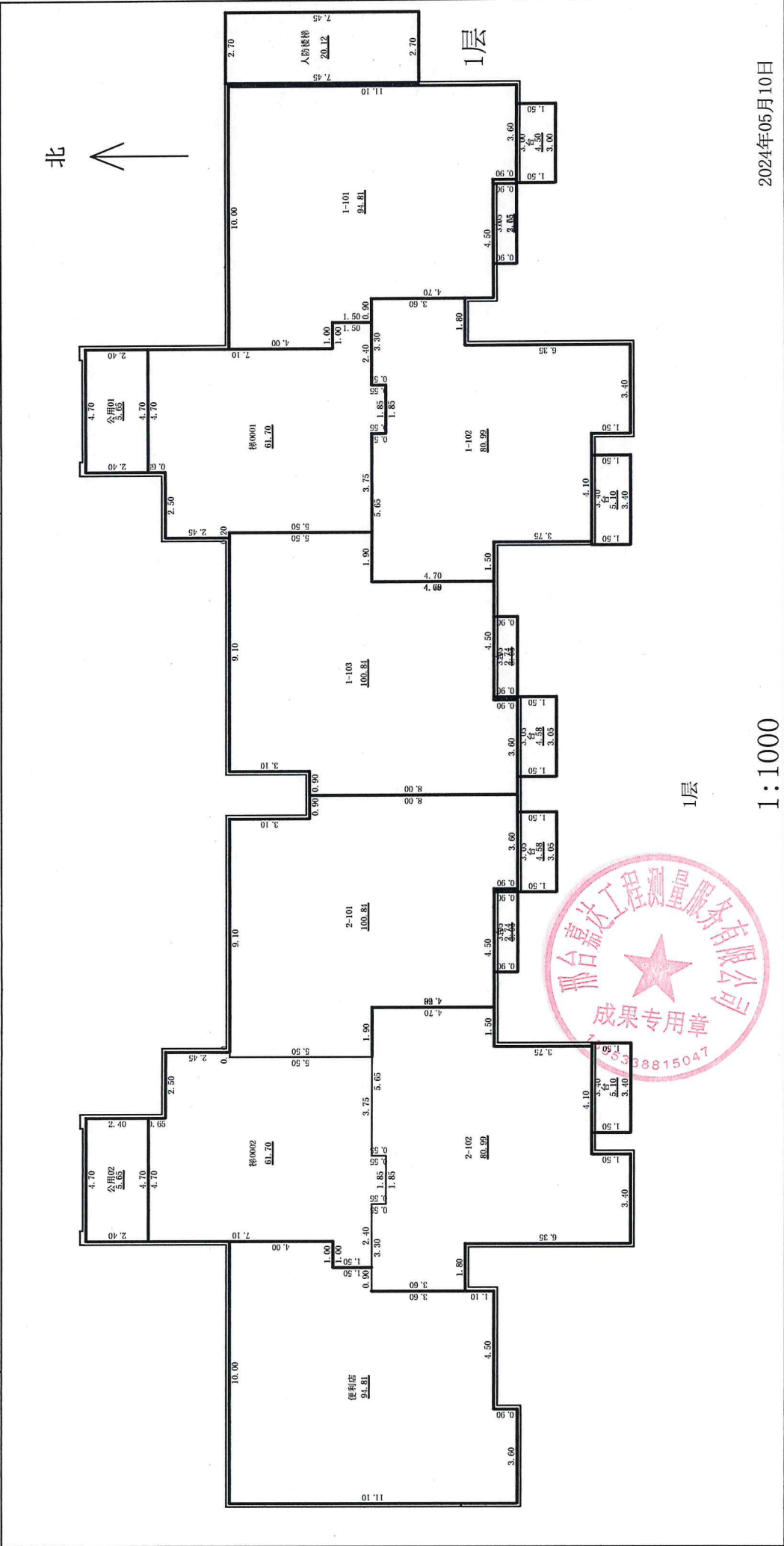
测绘人: 姜瑞通

计算人: 姜瑞通

审核人: 时金浩

# 房屋分层平面图

丘号		结构	钢筋混凝土
幢号	5号楼	层数	28
座落	隆尧县象城街中段西侧		
		层次	1



2024年05月10日

审核人：时金浩

1:1000

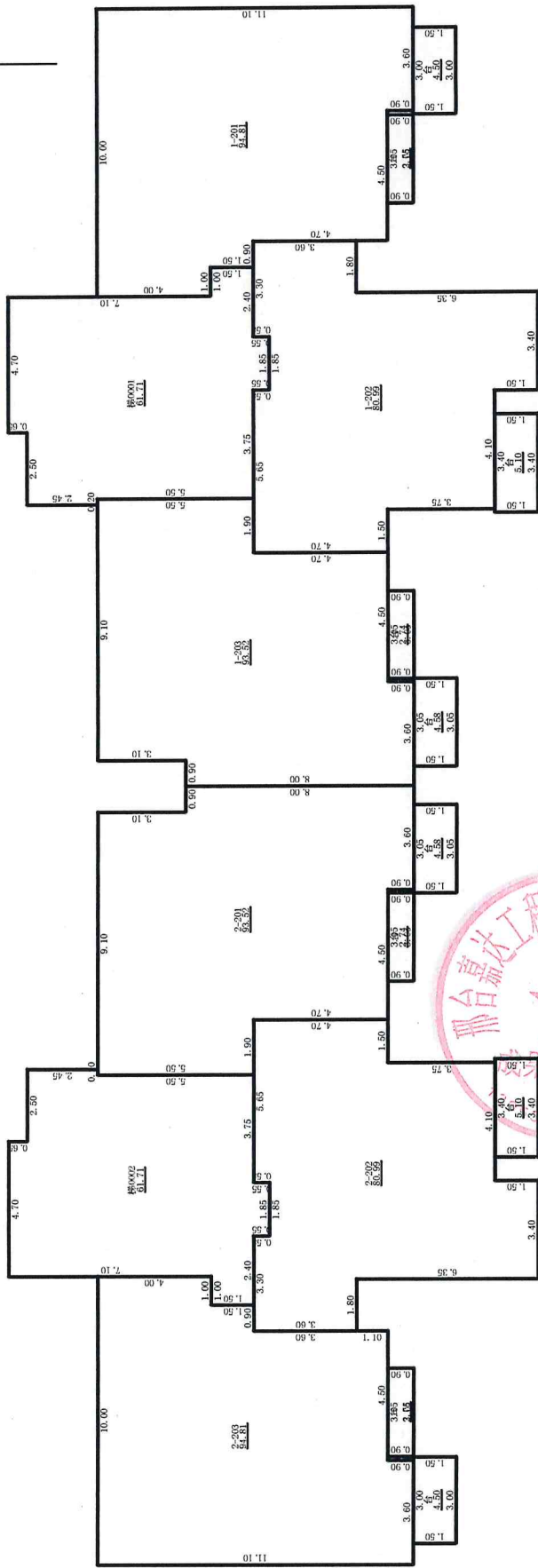
计算人：姜瑞通

测绘人：姜瑞通

# 房屋分层平面图

丘号		结构	钢筋混凝土
幢号	5号楼	层数	28
座落	隆尧县象城街中段西侧		
		层次	2

北 ↑



2层

1:1000

2024年05月10日

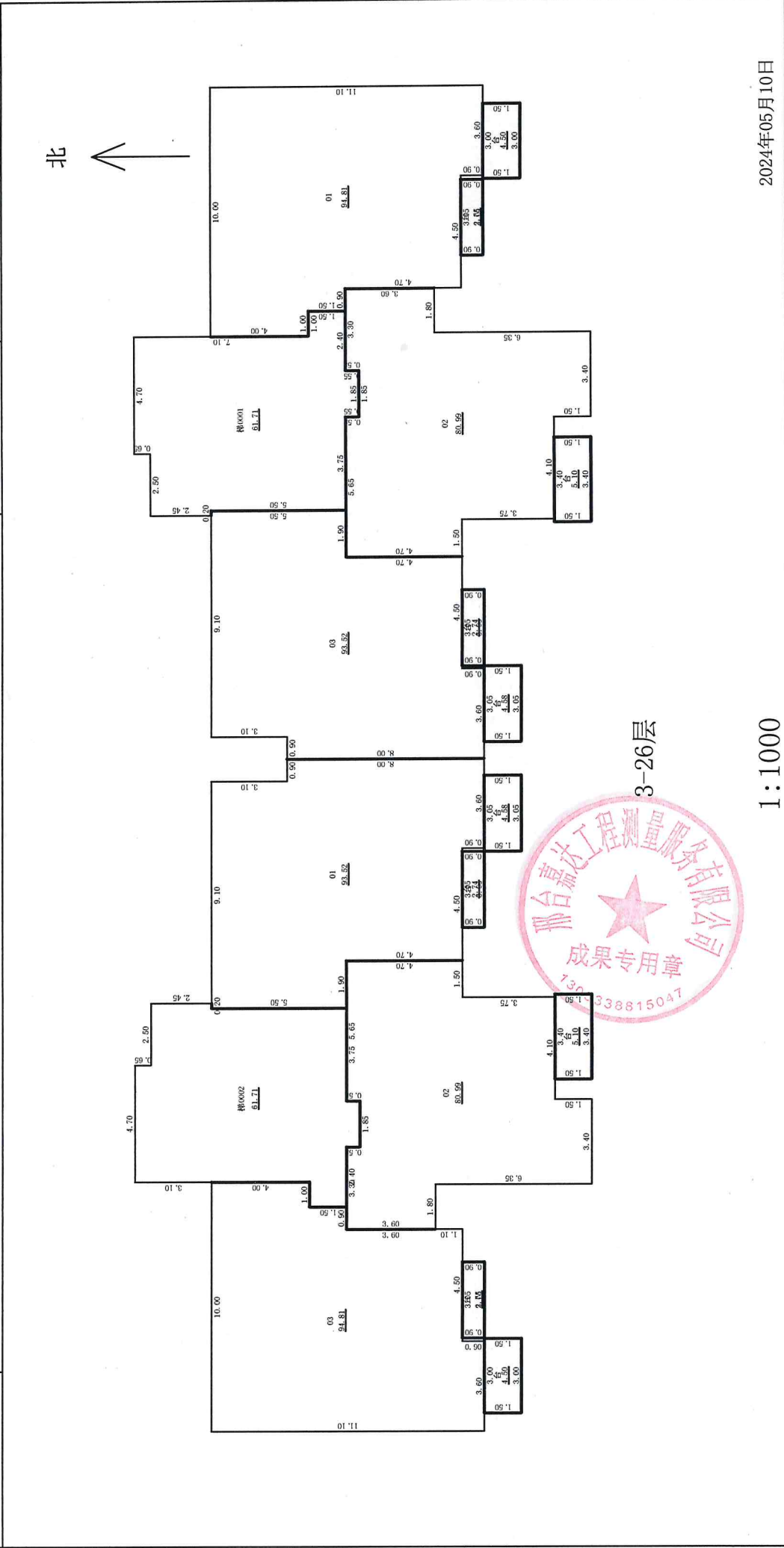
测绘人: 姜瑞通

计算人: 姜瑞通

审核人: 时金浩

# 房屋分层平面图

丘号		结构	钢筋混凝土
幢号	5号楼	层数	28
座落	隆尧县象城街中段西侧		
		层次	3-26



2024年05月10日

审核人：时金浩

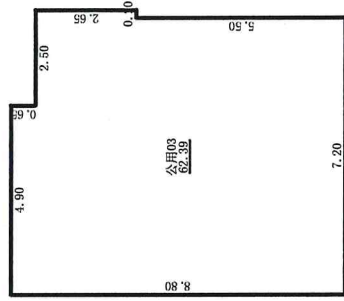
计算人：姜瑞通

测绘人：姜瑞通

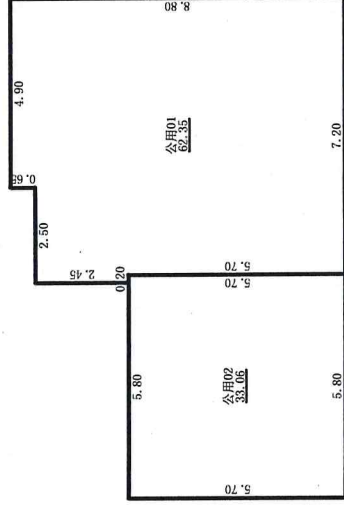
# 房屋分层平面图

丘号		结构	钢筋混凝土
幢号	5号楼	层数	28
座落	隆尧县象城街中段西侧		
		层次	顶层设备间层

北 ↑



顶层设备间层



顶层设备间层



1:1000

2024年05月10日

测绘人: 姜瑞通

计算人: 姜瑞通

审核人: 时金浩