

隆福苑小区 6 号楼 建筑面积测算报告



项目名称：隆福苑小区 6 号楼建筑面积测算

委托方：邢台福鑫房地产开发有限公司

测绘单位：邢台嘉达工程测量服务有限公司

测绘人员：姜瑞通 时金浩

审核人：时金浩

作业时间：2024 年 04 月 11 日

房屋建筑面积测量报告[竣工]

丘号:

幢号:6号楼

测量编号: Z24030016

房屋座落	隆尧县象城街西侧、康庄路南侧、双河街东侧				
产权人或委托人	邢台福鑫房地产开发有限公司				
项目编号	X20230002	委托日期	2024年4月8日		
建筑结构	混合	房屋总层数	8		
建筑用途	住宅	建成年份			
总建筑面积	5964.65	地上层数	7	地下层数	1
功能区名称	套内面积	分摊面积	建筑面积		
分类 明细	储藏间	430.980	277.720	708.70	
	住宅	4297.230	958.720	5255.95	
面积合计	4728.210	1236.440	5964.65		
测绘说明	<p>1、计算依据: 国家《房产测量规范》(GB/T 17986.1-2000)</p> <p>2、分摊系数计算方法: 分摊系数(K) = (总建筑面积-套内建筑面积总和) ÷ 套内建筑面积总和</p> <p>3、各套建筑面积计算方法: 套建筑面积 = 套内建筑面积+套内建筑面积×分摊系数</p>				

测绘:姜瑞通

审核:时金浩

日期:2024/4/11

日期:2024/4/11

房屋建筑面积计算成果表[竣工]

丘号:

幢号: 6号楼

测量编号: Z24030016

房屋座落		隆尧县象城街西侧、康庄路南侧、双河街东侧				
产权人或委托人		邢台福鑫房地产开发有限公司				
室号	所在层次	房屋用途	套内面积	分摊系数	分摊面积	建筑面积
储藏间01	-1层	储藏间	11.490	0.644282	7.400	18.89
储藏间02	-1层	储藏间	11.100	0.644282	7.150	18.25
储藏间03	-1层	储藏间	8.220	0.644282	5.300	13.52
储藏间04	-1层	储藏间	14.350	0.644282	9.250	23.60
储藏间05	-1层	储藏间	15.400	0.644282	9.920	25.32
储藏间06	-1层	储藏间	12.370	0.644282	7.970	20.34
储藏间07	-1层	储藏间	8.530	0.644282	5.500	14.03
储藏间08	-1层	储藏间	8.530	0.644282	5.500	14.03
储藏间09	-1层	储藏间	16.850	0.644282	10.860	27.71
储藏间10	-1层	储藏间	16.850	0.644282	10.860	27.71
储藏间11	-1层	储藏间	17.060	0.644282	10.990	28.05
储藏间12	-1层	储藏间	12.370	0.644282	7.970	20.34
储藏间13	-1层	储藏间	12.370	0.644282	7.970	20.34
储藏间14	-1层	储藏间	17.060	0.644282	10.990	28.05
储藏间15	-1层	储藏间	16.850	0.644282	10.860	27.71
储藏间16	-1层	储藏间	16.850	0.644282	10.860	27.71
储藏间17	-1层	储藏间	17.060	0.644282	10.990	28.05
储藏间18	-1层	储藏间	12.370	0.644282	7.970	20.34
储藏间19	-1层	储藏间	15.400	0.644282	9.920	25.32
储藏间20	-1层	储藏间	14.350	0.644282	9.250	23.60
储藏间21	-1层	储藏间	8.080	0.644282	5.210	13.29
储藏间22	-1层	储藏间	11.100	0.644282	7.150	18.25
储藏间23	-1层	储藏间	11.490	0.644282	7.400	18.89
储藏间24	-1层	储藏间	5.780	0.644282	3.720	9.50
储藏间25	-1层	储藏间	6.590	0.644282	4.250	10.84
储藏间26	-1层	储藏间	8.670	0.644282	5.590	14.26
储藏间27	-1层	储藏间	12.090	0.644282	7.790	19.88
储藏间28	-1层	储藏间	12.090	0.644282	7.790	19.88
储藏间29	-1层	储藏间	17.030	0.644282	10.970	28.00

储藏间30	-1层	储藏间	7.930	0.644282	5.110	13.04
储藏间31	-1层	储藏间	6.590	0.644282	4.250	10.84
储藏间32	-1层	储藏间	8.670	0.644282	5.590	14.26
储藏间33	-1层	储藏间	12.090	0.644282	7.790	19.88
储藏间34	-1层	储藏间	12.090	0.644282	7.790	19.88
储藏间35	-1层	储藏间	8.670	0.644282	5.590	14.26
储藏间36	-1层	储藏间	6.590	0.644282	4.250	10.84
1-101	1层	住宅	95.560	0.223081	21.320	116.88
1-102	1层	住宅	104.970	0.223081	23.420	128.39
2-101	1层	住宅	104.970	0.223081	23.420	128.39
2-102	1层	住宅	107.860	0.223081	24.060	131.92
3-101	1层	住宅	104.970	0.223081	23.420	128.39
3-102	1层	住宅	95.560	0.223081	21.320	116.88
1-201	2层	住宅	95.560	0.223081	21.320	116.88
1-202	2层	住宅	104.970	0.223081	23.420	128.39
2-201	2层	住宅	104.970	0.223081	23.420	128.39
2-202	2层	住宅	107.860	0.223081	24.060	131.92
3-201	2层	住宅	104.970	0.223081	23.420	128.39
3-202	2层	住宅	95.560	0.223081	21.320	116.88
1-301	3层	住宅	95.560	0.223081	21.320	116.88
1-302	3层	住宅	104.970	0.223081	23.420	128.39
2-301	3层	住宅	104.970	0.223081	23.420	128.39
2-302	3层	住宅	107.860	0.223081	24.060	131.92
3-301	3层	住宅	104.970	0.223081	23.420	128.39
3-302	3层	住宅	95.560	0.223081	21.320	116.88
1-401	4层	住宅	95.560	0.223081	21.320	116.88
1-402	4层	住宅	104.970	0.223081	23.420	128.39
2-401	4层	住宅	104.970	0.223081	23.420	128.39
2-402	4层	住宅	107.860	0.223081	24.060	131.92
3-401	4层	住宅	104.970	0.223081	23.420	128.39
3-402	4层	住宅	95.560	0.223081	21.320	116.88
1-501	5层	住宅	95.560	0.223081	21.320	116.88
1-502	5层	住宅	104.970	0.223081	23.420	128.39
2-501	5层	住宅	104.970	0.223081	23.420	128.39
2-502	5层	住宅	107.860	0.223081	24.060	131.92
3-501	5层	住宅	104.970	0.223081	23.420	128.39

3-502	5层	住宅	95.560	0.223081	21.320	116.88
1-601	6层	住宅	95.560	0.223081	21.320	116.88
1-602	6层	住宅	104.970	0.223081	23.420	128.39
2-601	6层	住宅	104.970	0.223081	23.420	128.39
2-602	6层	住宅	107.860	0.223081	24.060	131.92
3-601	6层	住宅	104.970	0.223081	23.420	128.39
3-602	6层	住宅	95.560	0.223081	21.320	116.88
1-701	7层	住宅	95.560	0.223081	21.320	116.88
1-702	7层	住宅	104.970	0.223081	23.420	128.39
2-701	7层	住宅	104.970	0.223081	23.420	128.39
2-702	7层	住宅	107.860	0.223081	24.060	131.92
3-701	7层	住宅	104.970	0.223081	23.420	128.39
3-702	7层	住宅	95.560	0.223081	21.320	116.88
合计	-	-	4728.210	-	1236.440	5964.65

测绘：姜瑞通

初审：姜瑞通

审核：时金浩

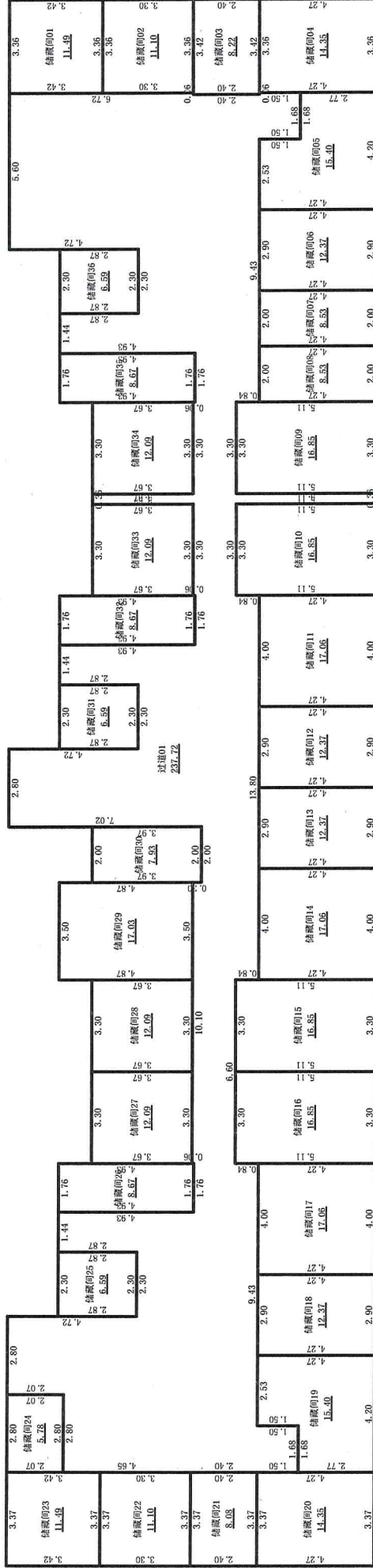
审批：时燕云



房屋分层平面图

丘号	6号楼	结构	混合
幢号	6号楼	层数	8
座落	隆尧县象城街西侧、康庄路南侧、双河街东侧	层次	-1

北 ↑



2024年04月11日

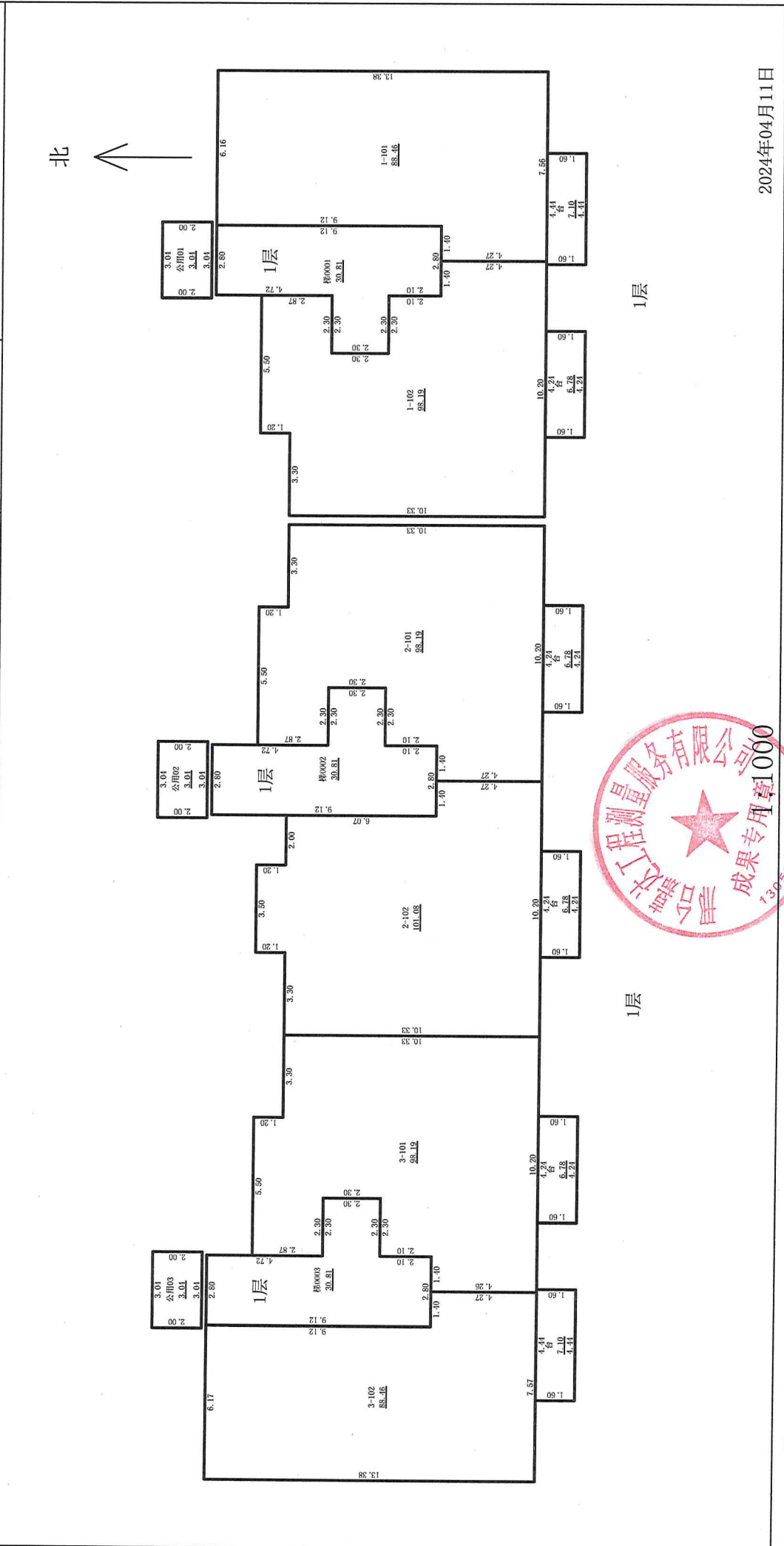
测绘人: 姜瑞通

计算人: 姜瑞通

审核人: 时金浩

房屋分层平面图

丘号		结构	混合
幢号	6号楼	层数	8
座落	隆尧县象城街西侧、康庄路南侧、双河街东侧	层次	1



测绘人: 姜瑞通

计算人: 姜瑞通

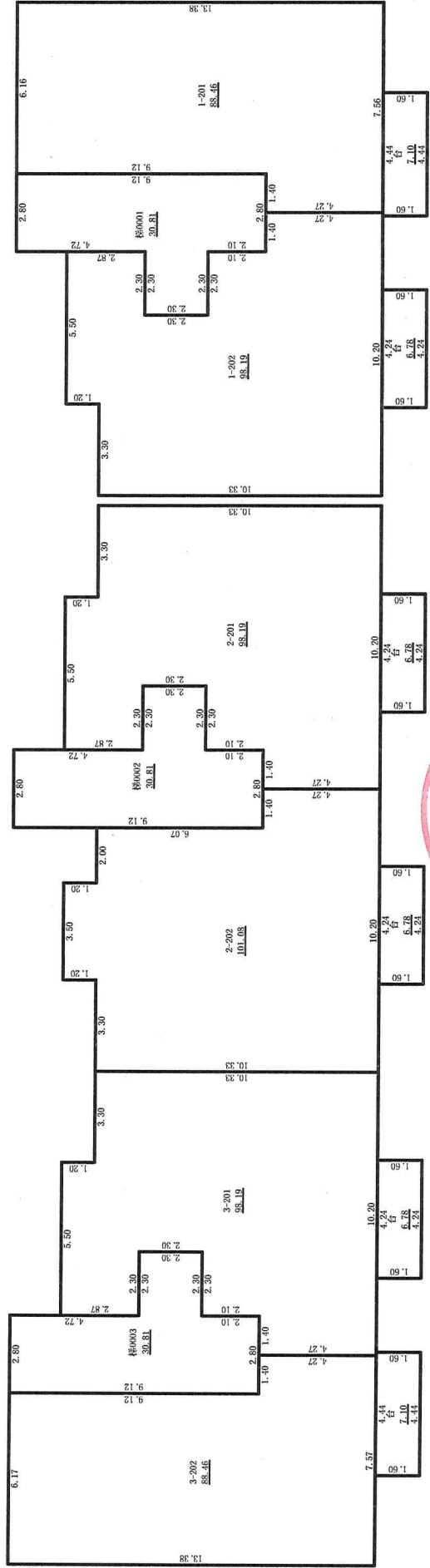
审核人: 时金浩

2024年04月11日

房屋分层平面图

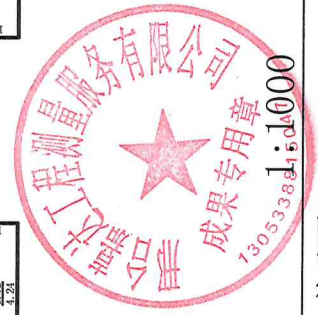
丘号		结构	混合
幢号	6号楼	层数	8
座落	隆尧县象城街西侧、康庄路南侧、双河街东侧		
		层次	2

北 ↑



2层

2层



2024年04月11日

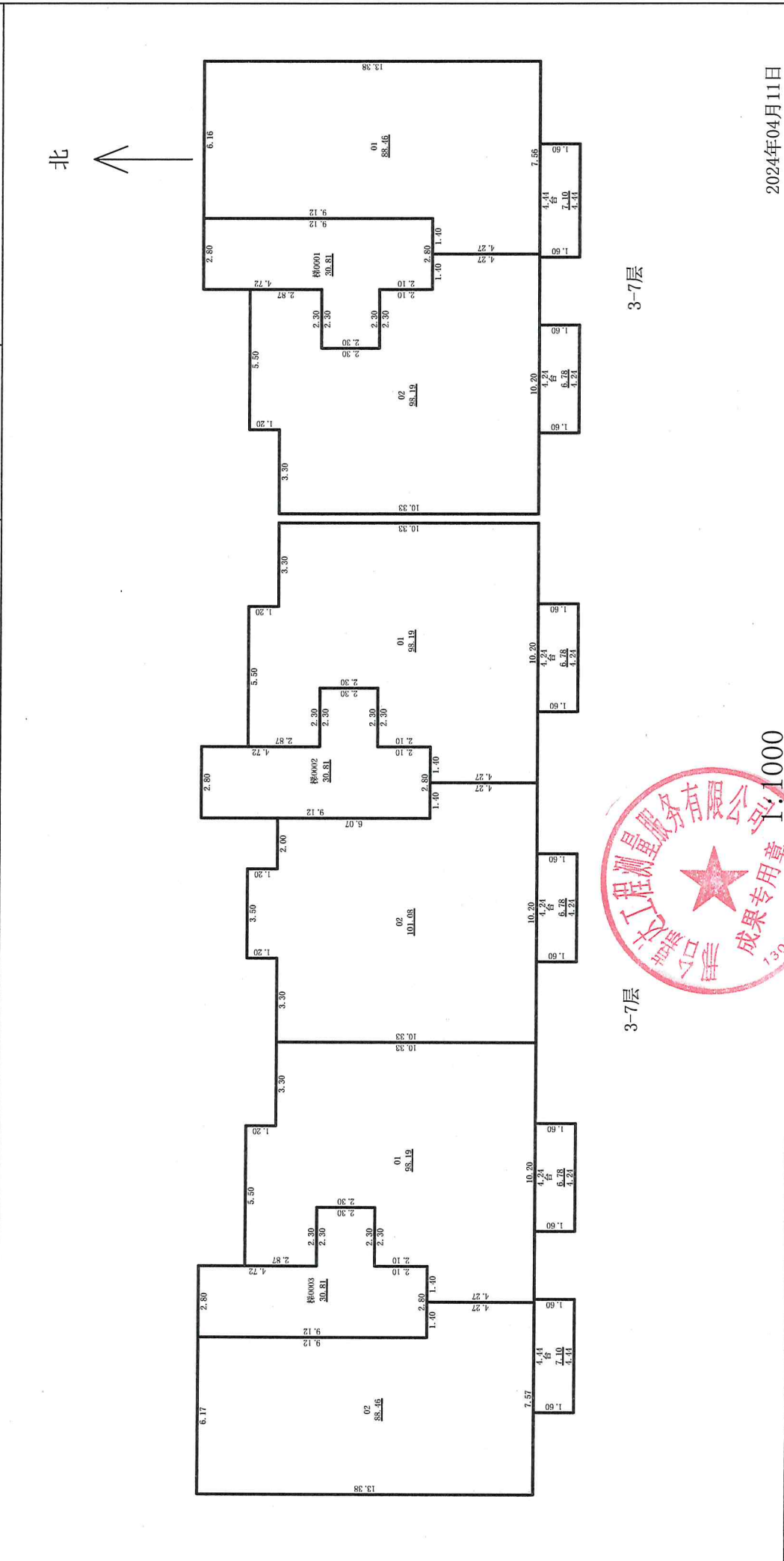
测绘人: 姜瑞通

计算人: 姜瑞通

审核人: 时金浩

房屋分层平面图

丘号		结构	混合
幢号	6号楼	层数	8
座落	隆尧县象城街西侧、康庄路南侧、双河街东侧		
		层次	3-7



2024年04月11日

审核人: 时金浩

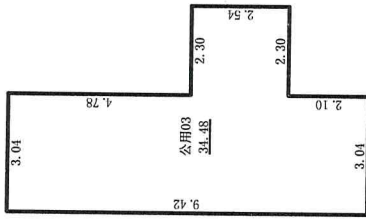
计算人: 姜瑞通

测绘人: 姜瑞通

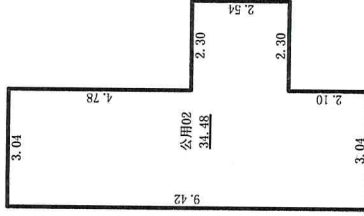
房屋分层平面图

丘号		结构	混合
幢号	6号楼	层数	8
座落	隆尧县象城街西侧、康庄路南侧、双河街东侧 顶层设备间		

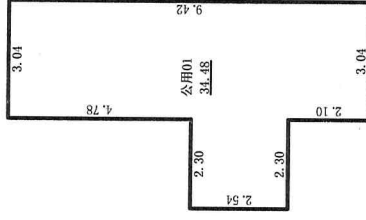
北 ↑



顶层设备间层



顶层设备间层



顶层设备间层



测绘人: 姜瑞通

计算人: 姜瑞通

1:1000

2024年04月11日

审核人: 时金浩