

# 隆福苑小区 7 号楼 建筑面积测算报告

项目名称：隆福苑小区 7 号楼建筑面积测算

委托方：邢台福鑫房地产开发有限公司

测绘单位：邢台嘉达工程测量服务有限公司

测绘人员：姜瑞通 时金浩

审核人：时金浩

作业时间：2024 年 05 月 10 日



# 房屋建筑面积测量报告[竣工]

丘号:

幢号:07幢

测量编号: Z24030017

房屋座落	隆尧县象城街中段西侧				
产权人或委托人	邢台福鑫房地产开发有限公司				
项目编号	X20230002	委托日期	2024年4月18日		
建筑结构	混合	房屋总层数	8		
建筑用途	住宅	建成年份			
总建筑面积	7884.43	地上层数	7	地下层数	1
功能区名称	套内面积	分摊面积	建筑面积		
分类 明细	储藏间	580.590	343.950	924.54	924.57
	住宅	5764.430	1195.460	6959.89	6959.89
面积合计	6345.020	1539.410	7884.43		7884.43
测绘 说明	1、计算依据: 国家《房产测量规范》(GB/T 17986.1-2000)				
	2、分摊系数计算方法: 分摊系数(K) = (总建筑面积-套内建筑面积总和) ÷ 套内建筑面积总和				
	3、各套建筑面积计算方法: 套建筑面积 = 套内建筑面积+套内建筑面积×分摊系数				

测绘:姜瑞通

审核:时金浩

日期:2024/5/10

日期:2024/5/10



# 房屋建筑面积计算成果表[竣工]

丘号:

幢号 07幢

测量编号: Z24030017

房屋座落		隆尧县象城街中段西侧				
产权人或委托人		邢台福鑫房地产开发有限公司				
室号	所在层次	房屋用途	套内面积	分摊系数	分摊面积	建筑面积
-101	-1层	储藏间	10.480	0.592437	6.210	16.69
-102	-1层	储藏间	9.760	0.592437	5.780	15.54
-103	-1层	储藏间	8.070	0.592437	4.780	12.85
-104	-1层	储藏间	16.370	0.592437	9.700	26.07
-105	-1层	储藏间	5.590	0.592437	3.310	8.90
-106	-1层	储藏间	5.590	0.592437	3.310	8.90
-107	-1层	储藏间	8.180	0.592437	4.850	13.03
-108	-1层	储藏间	16.660	0.592437	9.870	26.53
-109	-1层	储藏间	17.510	0.592437	10.370	27.88
-110	-1层	储藏间	17.510	0.592437	10.370	27.88
-111	-1层	储藏间	16.900	0.592437	10.010	26.91
-112	-1层	储藏间	8.170	0.592437	4.840	13.01
-113	-1层	储藏间	8.180	0.592437	4.850	13.03
-114	-1层	储藏间	10.900	0.592437	6.460	17.36
-115	-1层	储藏间	14.600	0.592437	8.650	23.25
-116	-1层	储藏间	7.720	0.592437	4.570	12.29
-117	-1层	储藏间	16.710	0.592437	9.900	26.61
-118	-1层	储藏间	14.130	0.592437	8.370	22.50
-119	-1层	储藏间	8.540	0.592437	5.060	13.60
-120	-1层	储藏间	5.870	0.592437	3.480	9.35
-121	-1层	储藏间	6.180	0.592437	3.660	9.84
-122	-1层	储藏间	6.790	0.592437	4.020	10.81
-123	-1层	储藏间	16.710	0.592437	9.900	26.61
-124	-1层	储藏间	16.710	0.592437	9.900	26.61
-125	-1层	储藏间	6.650	0.592437	3.940	10.59
-126	-1层	储藏间	5.930	0.592437	3.510	9.44
-127	-1层	储藏间	5.870	0.592437	3.480	9.35
-128	-1层	储藏间	5.130	0.592437	3.040	8.17
-129	-1层	储藏间	16.710	0.592437	9.900	26.61

-130	-1层	储藏间	7.720	0.592437	4.570	12.29
-131	-1层	储藏间	14.600	0.592437	8.650	23.25
-132	-1层	储藏间	9.700	0.592437	5.750	15.45
-133	-1层	储藏间	8.240	0.592437	4.880	13.12
-134	-1层	储藏间	10.430	0.592437	6.180	16.61
-135	-1层	储藏间	7.100	0.592437	4.210	11.31
-136	-1层	储藏间	16.050	0.592437	9.510	25.56
-137	-1层	储藏间	17.510	0.592437	10.370	27.88
-138	-1层	储藏间	16.660	0.592437	9.870	26.53
-139	-1层	储藏间	8.020	0.592437	4.750	12.77
-140	-1层	储藏间	5.480	0.592437	3.250	8.73
-141	-1层	储藏间	5.480	0.592437	3.250	8.73
-142	-1层	储藏间	16.370	0.592437	9.700	26.07
-143	-1层	储藏间	8.220	0.592437	4.870	13.09
-144	-1层	储藏间	9.760	0.592437	5.780	15.54
-145	-1层	储藏间	10.480	0.592437	6.210	16.69
-146	-1层	储藏间	4.880	0.592437	2.890	7.77
-147	-1层	储藏间	5.870	0.592437	3.480	9.35
-148	-1层	储藏间	6.180	0.592437	3.660	9.84
-149	-1层	储藏间	6.520	0.592437	3.860	10.38
-150	-1层	储藏间	16.710	0.592437	9.900	26.61
-151	-1层	储藏间	11.600	0.592437	6.870	18.47
-152	-1层	储藏间	10.820	0.592437	6.410	17.23
-153	-1层	储藏间	7.060	0.592437	4.180	11.24
-154	-1层	储藏间	6.960	0.592437	4.120	11.08
-155	-1层	储藏间	10.990	0.592437	6.510	17.50
-156	-1层	储藏间	7.060	0.592437	4.180	11.24
1-101	1层	住宅	89.870	0.207379	18.640	108.51
1-102	1层	住宅	109.210	0.207379	22.650	131.86
2-101	1层	住宅	109.210	0.207379	22.650	131.86
2-102	1层	住宅	114.530	0.207379	23.750	138.28
3-101	1层	住宅	108.950	0.207379	22.590	131.54
3-102	1层	住宅	92.630	0.207379	19.210	111.84
4-101	1层	住宅	109.210	0.207379	22.650	131.86
4-102	1层	住宅	89.880	0.207379	18.640	108.52
1-201	2层	住宅	89.870	0.207379	18.640	108.51

1-202	2层	住宅	109.210	0.207379	22.650	131.86
2-201	2层	住宅	109.210	0.207379	22.650	131.86
2-202	2层	住宅	114.530	0.207379	23.750	138.28
3-201	2层	住宅	108.950	0.207379	22.590	131.54
3-202	2层	住宅	92.630	0.207379	19.210	111.84
4-201	2层	住宅	109.210	0.207379	22.650	131.86
4-202	2层	住宅	89.880	0.207379	18.640	108.52
1-301	3层	住宅	89.870	0.207379	18.640	108.51
1-302	3层	住宅	109.210	0.207379	22.650	131.86
2-301	3层	住宅	109.210	0.207379	22.650	131.86
2-302	3层	住宅	114.530	0.207379	23.750	138.28
3-301	3层	住宅	108.950	0.207379	22.590	131.54
3-302	3层	住宅	92.630	0.207379	19.210	111.84
4-301	3层	住宅	109.210	0.207379	22.650	131.86
4-302	3层	住宅	89.880	0.207379	18.640	108.52
1-401	4层	住宅	89.870	0.207379	18.640	108.51
1-402	4层	住宅	109.210	0.207379	22.650	131.86
2-401	4层	住宅	109.210	0.207379	22.650	131.86
2-402	4层	住宅	114.530	0.207379	23.750	138.28
3-401	4层	住宅	108.950	0.207379	22.590	131.54
3-402	4层	住宅	92.630	0.207379	19.210	111.84
4-401	4层	住宅	109.210	0.207379	22.650	131.86
4-402	4层	住宅	89.880	0.207379	18.640	108.52
1-501	5层	住宅	89.870	0.207379	18.640	108.51
1-502	5层	住宅	109.210	0.207379	22.650	131.86
2-501	5层	住宅	109.210	0.207379	22.650	131.86
2-502	5层	住宅	114.530	0.207379	23.750	138.28
3-501	5层	住宅	108.950	0.207379	22.590	131.54
3-502	5层	住宅	92.630	0.207379	19.210	111.84
4-501	5层	住宅	109.210	0.207379	22.650	131.86
4-502	5层	住宅	89.880	0.207379	18.640	108.52
1-601	6层	住宅	89.870	0.207379	18.640	108.51
1-602	6层	住宅	109.210	0.207379	22.650	131.86
2-601	6层	住宅	109.210	0.207379	22.650	131.86
2-602	6层	住宅	114.530	0.207379	23.750	138.28
3-601	6层	住宅	108.950	0.207379	22.590	131.54

3-602	6层	住宅	92.630	0.207379	19.210	111.84
4-601	6层	住宅	109.210	0.207379	22.650	131.86
4-602	6层	住宅	89.880	0.207379	18.640	108.52
1-701	7层	住宅	89.870	0.207379	18.640	108.51
1-702	7层	住宅	109.210	0.207379	22.650	131.86
2-701	7层	住宅	109.210	0.207379	22.650	131.86
2-702	7层	住宅	114.530	0.207379	23.750	138.28
3-701	7层	住宅	108.950	0.207379	22.590	131.54
3-702	7层	住宅	92.630	0.207379	19.210	111.84
4-701	7层	住宅	109.210	0.207379	22.650	131.86
4-702	7层	住宅	89.880	0.207379	18.640	108.52
合计	-	-	6345.020	-	1539.410	7884.43

测绘：姜瑞通

初审：姜瑞通

审核：时金浩

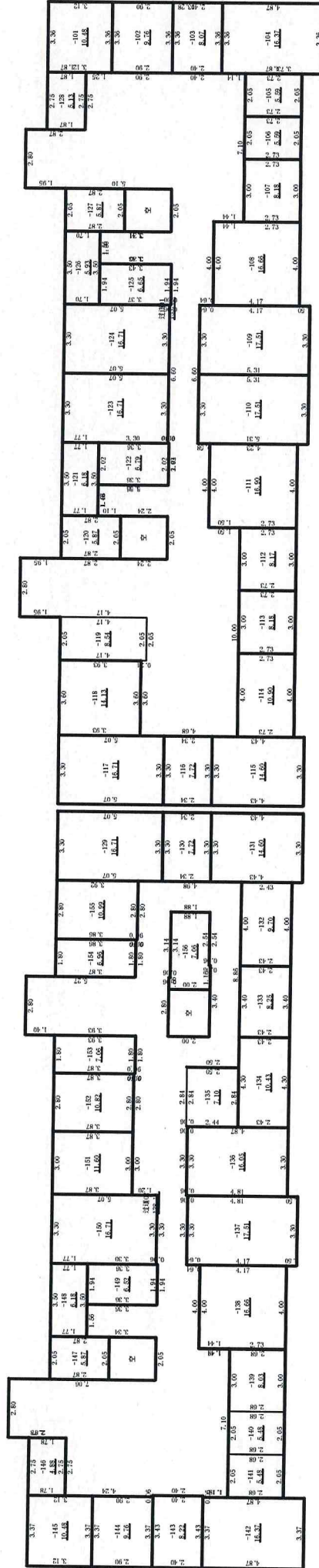
审批：时燕云



# 房屋分层平面图

丘号			结构	混合
幢号	07幢		层数	8
座落	隆尧县象城街中段西侧		层次	-1

北 ↑



-1层



2024年05月10日

1:1000

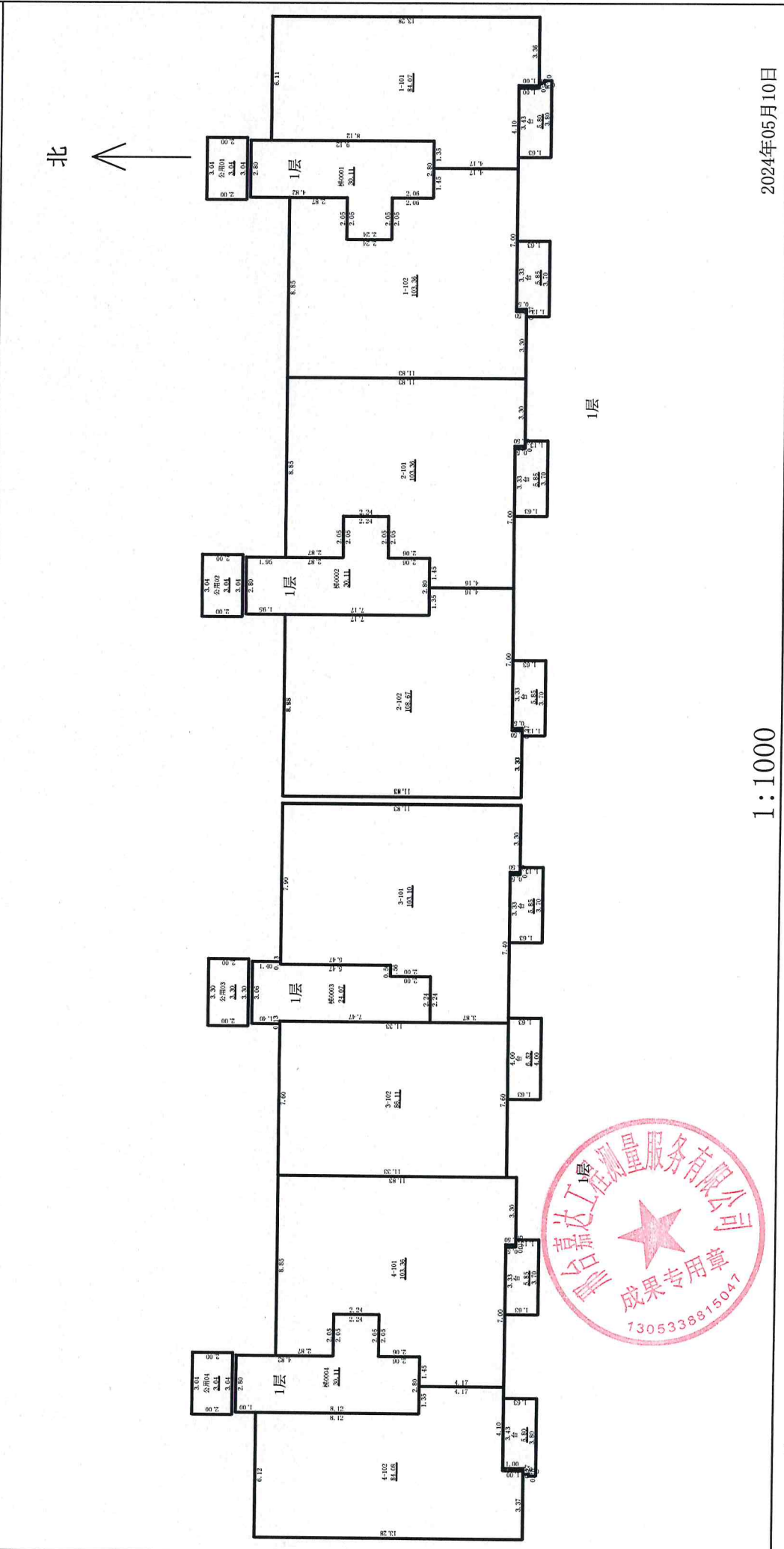
测绘人: 姜瑞通

计算人: 姜瑞通

审核人: 时金浩

# 房屋分层平面图

丘号		结构	混合
幢号	07幢	层数	8
座落	隆尧县象城街中段西侧	层次	1



2024年05月10日

1:1000

测绘人: 姜瑞通

计算人: 姜瑞通

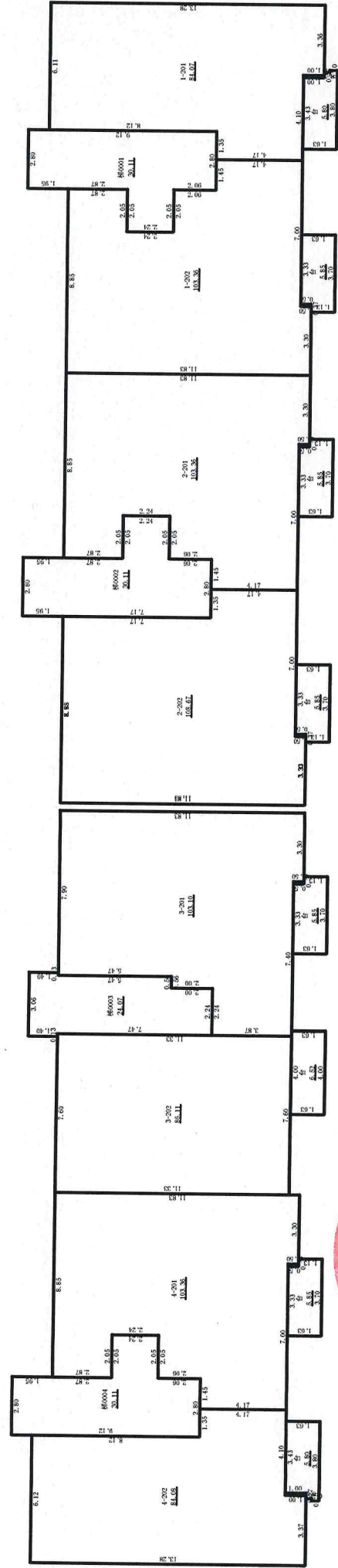
审核人: 时金浩



# 房屋分层平面图

丘号		混合
幢号	07幢	8
座落	隆尧县象城街中段西侧	2

北 ↑



2层



1:1000

2024年05月10日

测绘人: 姜瑞通

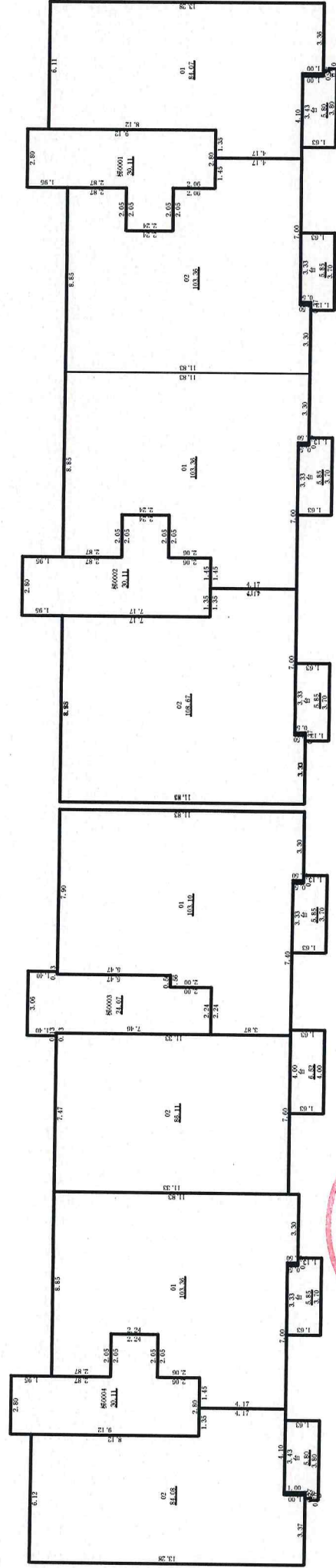
计算人: 姜瑞通

审核人: 时金浩

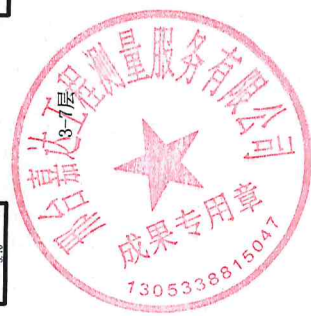
# 房屋分层平面图

丘号		混合
幢号	07幢	层数
座落	隆尧县象城街中段西侧	层次
		8
		3-7

北 ↑



3-7层



1:1000

2024年05月10日

测绘人：姜瑞通

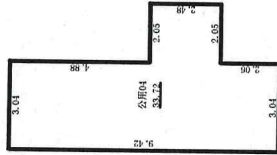
计算人：姜瑞通

审核人：时金浩

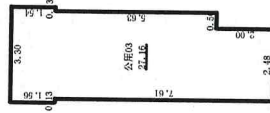
# 房屋分层平面图

丘号		混合
幢号	07幢	8
座落	隆尧县象城街中段西侧	顶层设备间层

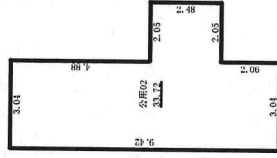
北 ↑



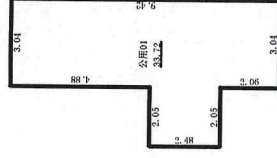
顶层设备间层



顶层设备间层



顶层设备间层



顶层设备间层



1:1000

2024年05月10日

测绘人: 姜瑞通

计算人: 姜瑞通

审核人: 时金浩