

隆福苑小区 9 号楼 建筑面积测算报告

项目名称：隆福苑小区 9 号楼建筑面积测算

委托方：邢台福鑫房地产开发有限公司

测绘单位：邢台嘉达工程测量服务有限公司

测绘人员：姜瑞通 时金浩

审核人：时金浩

作业时间：2024 年 04 月 11 日



房屋建筑面积测量报告[竣工]

丘号:

幢号:09幢

测量编号: Z24040006

| | | | | | | |
|----------|---|---------------|----------|---|-----------|---------|
| 房屋座落 | | 隆尧县象城街中段西侧 | | | | |
| 产权人或委托人 | | 邢台福鑫房地产开发有限公司 | | | | |
| 项目编号 | | X20230002 | 委托日期 | | 2024年4月8日 | |
| 建筑结构 | | 混合 | 房屋总层数 | | 8 | |
| 建筑用途 | | 住宅 | 建成年份 | | | |
| 总建筑面积 | | 5951.83 | 地上层数 | 7 | 地下层数 | 1 |
| 功能区名称 | | 套内面积 | 分摊面积 | | 建筑面积 | |
| 分类 明细 | 储藏间 | 434.870 | 266.590 | | 701.46 | 694.35 |
| | 住宅 | 4304.880 | 945.490 | | 5250.37 | 5214.44 |
| 面积合计 | | 4739.750 | 1212.080 | | 5951.83 | 5908.79 |
| 测绘 说明 | 1、计算依据: 国家《房产测量规范》(GB/T 17986.1-2000) | | | | | |
| | 2、分摊系数计算方法: $\text{分摊系数}(K) = (\text{总建筑面积} - \text{套内建筑面积总和}) \div \text{套内建筑面积总和}$ | | | | | |
| | 3、各套建筑面积计算方法: $\text{套建筑面积} = \text{套内建筑面积} + \text{套内建筑面积} \times \text{分摊系数}$ | | | | | |

测绘:姜瑞通

审核:时金浩

日期:2024/4/11

日期:2024/4/11



房屋建筑面积计算成果表[竣工]

丘号:

幢号: 09幢

测量编号: Z24040006

| 房屋座落 | | 隆尧县象城街中段西侧 | | | | |
|---------|------|---------------|--------|----------|--------|-------|
| 产权人或委托人 | | 邢台福鑫房地产开发有限公司 | | | | |
| 室号 | 所在层次 | 房屋用途 | 套内面积 | 分摊系数 | 分摊面积 | 建筑面积 |
| -101 | -1层 | 储藏间 | 10.480 | 0.613041 | 6.420 | 16.90 |
| -102 | -1层 | 储藏间 | 12.660 | 0.613041 | 7.760 | 20.42 |
| -103 | -1层 | 储藏间 | 8.080 | 0.613041 | 4.950 | 13.03 |
| -104 | -1层 | 储藏间 | 13.010 | 0.613041 | 7.980 | 20.99 |
| -105 | -1层 | 储藏间 | 5.590 | 0.613041 | 3.430 | 9.02 |
| -106 | -1层 | 储藏间 | 5.590 | 0.613041 | 3.430 | 9.02 |
| -107 | -1层 | 储藏间 | 8.170 | 0.613041 | 5.010 | 13.18 |
| -108 | -1层 | 储藏间 | 16.240 | 0.613041 | 9.960 | 26.20 |
| -109 | -1层 | 储藏间 | 17.570 | 0.613041 | 10.770 | 28.34 |
| -110 | -1层 | 储藏间 | 17.570 | 0.613041 | 10.770 | 28.34 |
| -111 | -1层 | 储藏间 | 16.240 | 0.613041 | 9.960 | 26.20 |
| -112 | -1层 | 储藏间 | 8.170 | 0.613041 | 5.010 | 13.18 |
| -113 | -1层 | 储藏间 | 8.170 | 0.613041 | 5.010 | 13.18 |
| -114 | -1层 | 储藏间 | 18.820 | 0.613041 | 11.540 | 30.36 |
| -115 | -1层 | 储藏间 | 17.570 | 0.613041 | 10.770 | 28.34 |
| -116 | -1层 | 储藏间 | 17.570 | 0.613041 | 10.770 | 28.34 |
| -117 | -1层 | 储藏间 | 16.240 | 0.613041 | 9.960 | 26.20 |
| -118 | -1层 | 储藏间 | 8.170 | 0.613041 | 5.010 | 13.18 |
| -119 | -1层 | 储藏间 | 5.590 | 0.613041 | 3.430 | 9.02 |
| -120 | -1层 | 储藏间 | 5.590 | 0.613041 | 3.430 | 9.02 |
| -121 | -1层 | 储藏间 | 13.000 | 0.613041 | 7.970 | 20.97 |
| -122 | -1层 | 储藏间 | 8.080 | 0.613041 | 4.950 | 13.03 |
| -123 | -1层 | 储藏间 | 12.660 | 0.613041 | 7.760 | 20.42 |
| -124 | -1层 | 储藏间 | 10.480 | 0.613041 | 6.420 | 16.90 |
| -125 | -1层 | 储藏间 | 5.040 | 0.613041 | 3.090 | 8.13 |
| -126 | -1层 | 储藏间 | 5.830 | 0.613041 | 3.570 | 9.40 |
| -127 | -1层 | 储藏间 | 6.090 | 0.613041 | 3.730 | 9.82 |
| -128 | -1层 | 储藏间 | 6.520 | 0.613041 | 4.000 | 10.52 |
| -129 | -1层 | 储藏间 | 16.710 | 0.613041 | 10.240 | 26.95 |

| | | | | | | |
|-------|-----|-----|---------|----------|--------|--------|
| -130 | -1层 | 储藏间 | 16.710 | 0.613041 | 10.240 | 26.95 |
| -131 | -1层 | 储藏间 | 6.320 | 0.613041 | 3.870 | 10.19 |
| -132 | -1层 | 储藏间 | 6.440 | 0.613041 | 3.950 | 10.39 |
| -133 | -1层 | 储藏间 | 8.540 | 0.613041 | 5.240 | 13.78 |
| -134 | -1层 | 储藏间 | 5.830 | 0.613041 | 3.570 | 9.40 |
| -135 | -1层 | 储藏间 | 6.090 | 0.613041 | 3.730 | 9.82 |
| -136 | -1层 | 储藏间 | 6.520 | 0.613041 | 4.000 | 10.52 |
| -137 | -1层 | 储藏间 | 16.720 | 0.613041 | 10.250 | 26.97 |
| -138 | -1层 | 储藏间 | 16.720 | 0.613041 | 10.250 | 26.97 |
| -139 | -1层 | 储藏间 | 6.520 | 0.613041 | 4.000 | 10.52 |
| -140 | -1层 | 储藏间 | 6.090 | 0.613041 | 3.730 | 9.82 |
| -141 | -1层 | 储藏间 | 5.830 | 0.613041 | 3.570 | 9.40 |
| -142 | -1层 | 储藏间 | 5.040 | 0.613041 | 3.090 | 8.13 |
| 1-101 | 1层 | 住宅 | 89.020 | 0.219629 | 19.550 | 108.57 |
| 1-102 | 1层 | 住宅 | 108.090 | 0.219629 | 23.740 | 131.83 |
| 2-101 | 1层 | 住宅 | 108.090 | 0.219629 | 23.740 | 131.83 |
| 2-102 | 1层 | 住宅 | 112.680 | 0.219629 | 24.750 | 137.43 |
| 3-101 | 1层 | 住宅 | 108.090 | 0.219629 | 23.740 | 131.83 |
| 3-102 | 1层 | 住宅 | 89.020 | 0.219629 | 19.550 | 108.57 |
| 1-201 | 2层 | 住宅 | 89.020 | 0.219629 | 19.550 | 108.57 |
| 1-202 | 2层 | 住宅 | 108.090 | 0.219629 | 23.740 | 131.83 |
| 2-201 | 2层 | 住宅 | 108.090 | 0.219629 | 23.740 | 131.83 |
| 2-202 | 2层 | 住宅 | 112.680 | 0.219629 | 24.750 | 137.43 |
| 3-201 | 2层 | 住宅 | 108.090 | 0.219629 | 23.740 | 131.83 |
| 3-202 | 2层 | 住宅 | 89.020 | 0.219629 | 19.550 | 108.57 |
| 1-301 | 3层 | 住宅 | 89.020 | 0.219629 | 19.550 | 108.57 |
| 1-302 | 3层 | 住宅 | 108.090 | 0.219629 | 23.740 | 131.83 |
| 2-301 | 3层 | 住宅 | 108.090 | 0.219629 | 23.740 | 131.83 |
| 2-302 | 3层 | 住宅 | 112.680 | 0.219629 | 24.750 | 137.43 |
| 3-301 | 3层 | 住宅 | 108.080 | 0.219629 | 23.740 | 131.82 |
| 3-302 | 3层 | 住宅 | 89.020 | 0.219629 | 19.550 | 108.57 |
| 1-401 | 4层 | 住宅 | 89.020 | 0.219629 | 19.550 | 108.57 |
| 1-402 | 4层 | 住宅 | 108.090 | 0.219629 | 23.740 | 131.83 |
| 2-401 | 4层 | 住宅 | 108.090 | 0.219629 | 23.740 | 131.83 |
| 2-402 | 4层 | 住宅 | 112.680 | 0.219629 | 24.750 | 137.43 |
| 3-401 | 4层 | 住宅 | 108.080 | 0.219629 | 23.740 | 131.82 |

| | | | | | | |
|-------|----|----|----------|----------|----------|---------|
| 3-402 | 4层 | 住宅 | 89.020 | 0.219629 | 19.550 | 108.57 |
| 1-501 | 5层 | 住宅 | 89.020 | 0.219629 | 19.550 | 108.57 |
| 1-502 | 5层 | 住宅 | 108.090 | 0.219629 | 23.740 | 131.83 |
| 2-501 | 5层 | 住宅 | 108.090 | 0.219629 | 23.740 | 131.83 |
| 2-502 | 5层 | 住宅 | 112.680 | 0.219629 | 24.750 | 137.43 |
| 3-501 | 5层 | 住宅 | 108.080 | 0.219629 | 23.740 | 131.82 |
| 3-502 | 5层 | 住宅 | 89.020 | 0.219629 | 19.550 | 108.57 |
| 1-601 | 6层 | 住宅 | 89.020 | 0.219629 | 19.550 | 108.57 |
| 1-602 | 6层 | 住宅 | 108.090 | 0.219629 | 23.740 | 131.83 |
| 2-601 | 6层 | 住宅 | 108.090 | 0.219629 | 23.740 | 131.83 |
| 2-602 | 6层 | 住宅 | 112.680 | 0.219629 | 24.750 | 137.43 |
| 3-601 | 6层 | 住宅 | 108.080 | 0.219629 | 23.740 | 131.82 |
| 3-602 | 6层 | 住宅 | 89.020 | 0.219629 | 19.550 | 108.57 |
| 1-701 | 7层 | 住宅 | 89.020 | 0.219629 | 19.550 | 108.57 |
| 1-702 | 7层 | 住宅 | 108.090 | 0.219629 | 23.740 | 131.83 |
| 2-701 | 7层 | 住宅 | 108.090 | 0.219629 | 23.740 | 131.83 |
| 2-702 | 7层 | 住宅 | 112.680 | 0.219629 | 24.750 | 137.43 |
| 3-701 | 7层 | 住宅 | 108.080 | 0.219629 | 23.740 | 131.82 |
| 3-702 | 7层 | 住宅 | 89.020 | 0.219629 | 19.550 | 108.57 |
| 合计 | - | - | 4739.750 | - | 1212.080 | 5951.83 |

测绘:姜瑞通

初审:姜瑞通

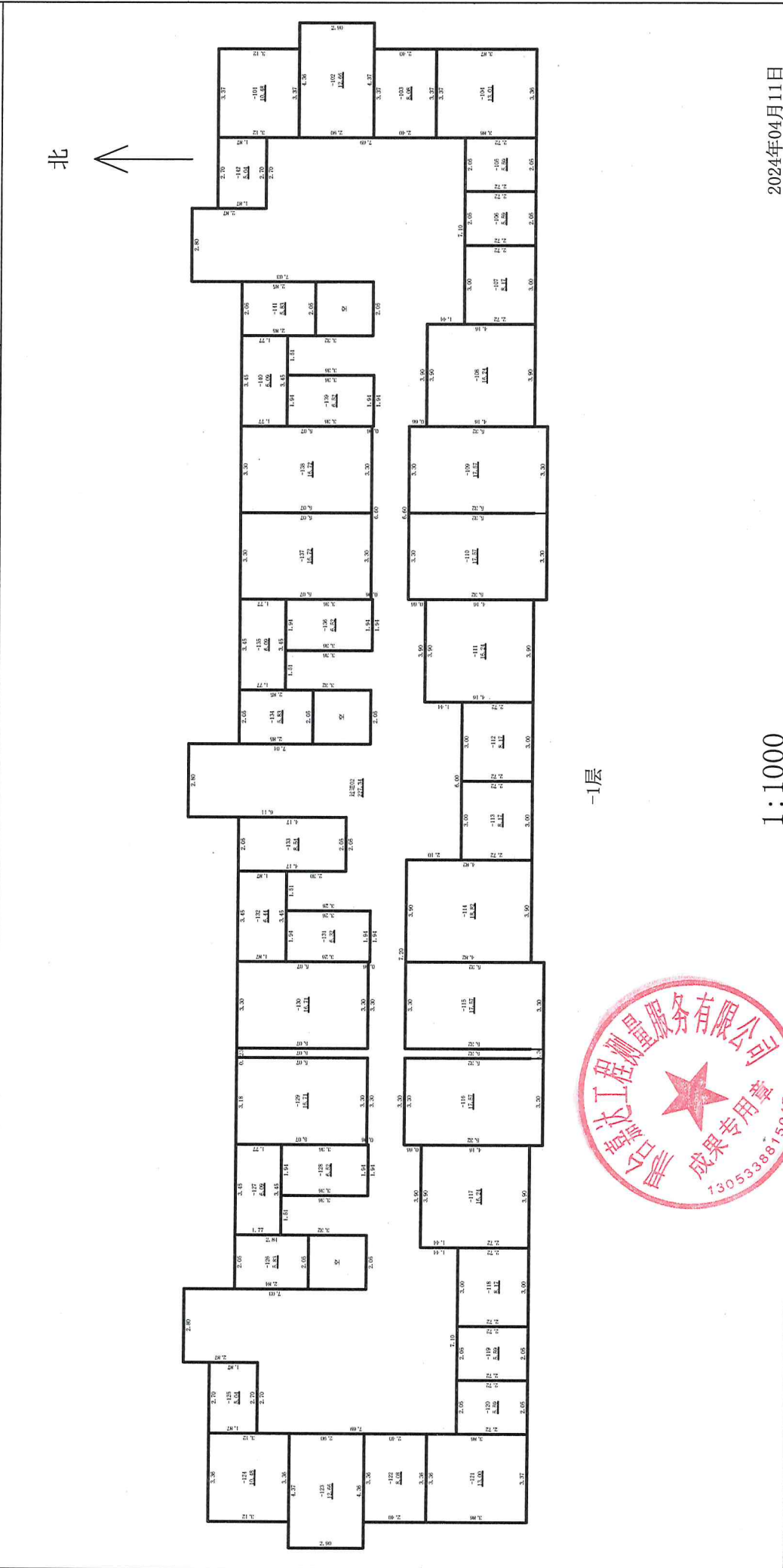
审核:时金浩

审批:时燕云



房屋分层平面图

| | | | | |
|----|------------|--|----|----|
| 丘号 | | | 结构 | 混合 |
| 幢号 | 09幢 | | 层数 | 8 |
| 座落 | 隆尧县象城街中段西侧 | | 层次 | -1 |



测绘人: 姜瑞通

计算人: 姜瑞通

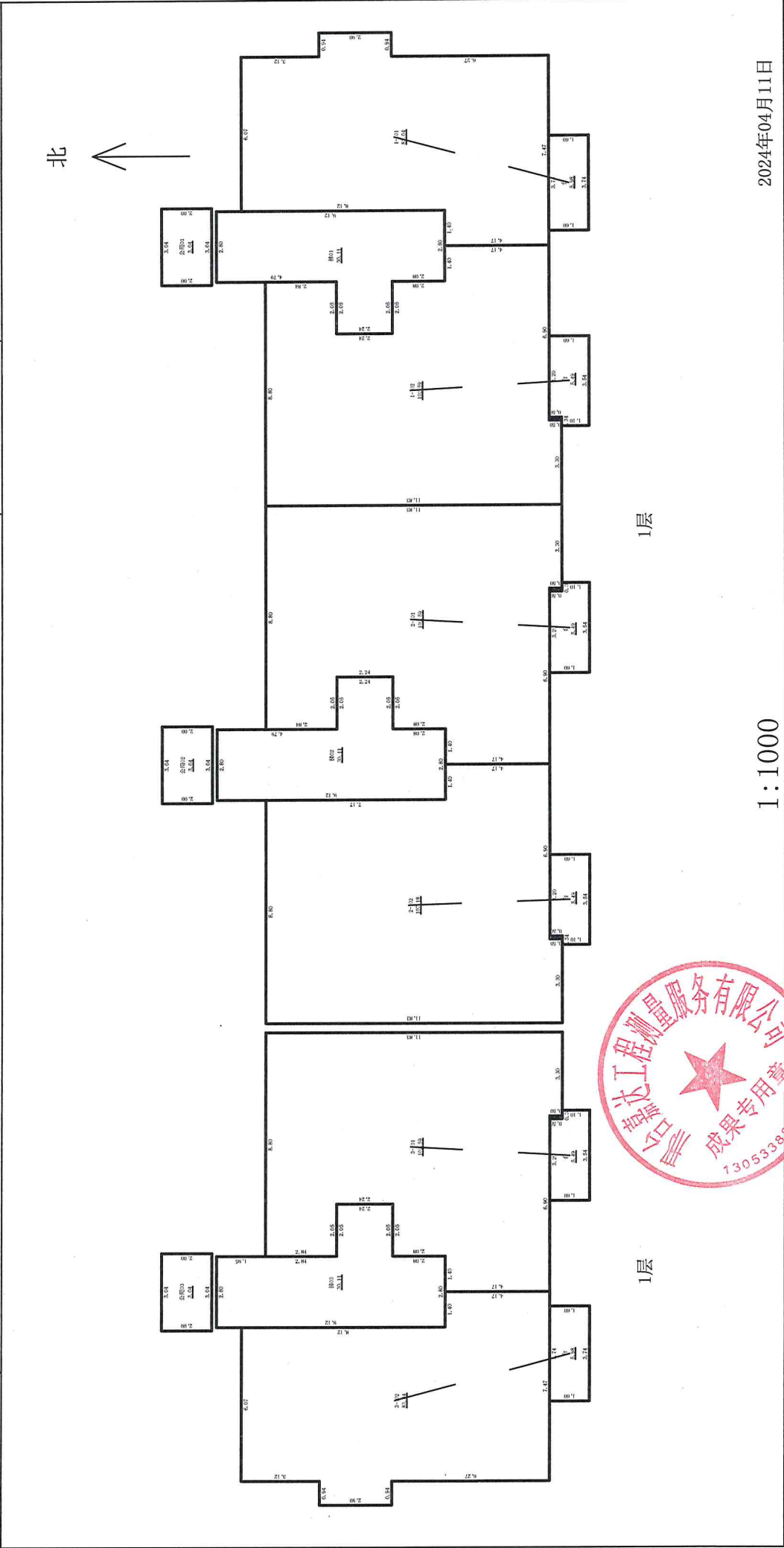
1:1000

2024年04月11日

审核人: 时金浩

房屋分层平面图

| | | | |
|----|------------|----|----|
| 丘号 | | 结构 | 混合 |
| 幢号 | 09幢 | 层数 | 8 |
| 座落 | 隆尧县象城街中段西侧 | | |
| | | 层次 | 1 |



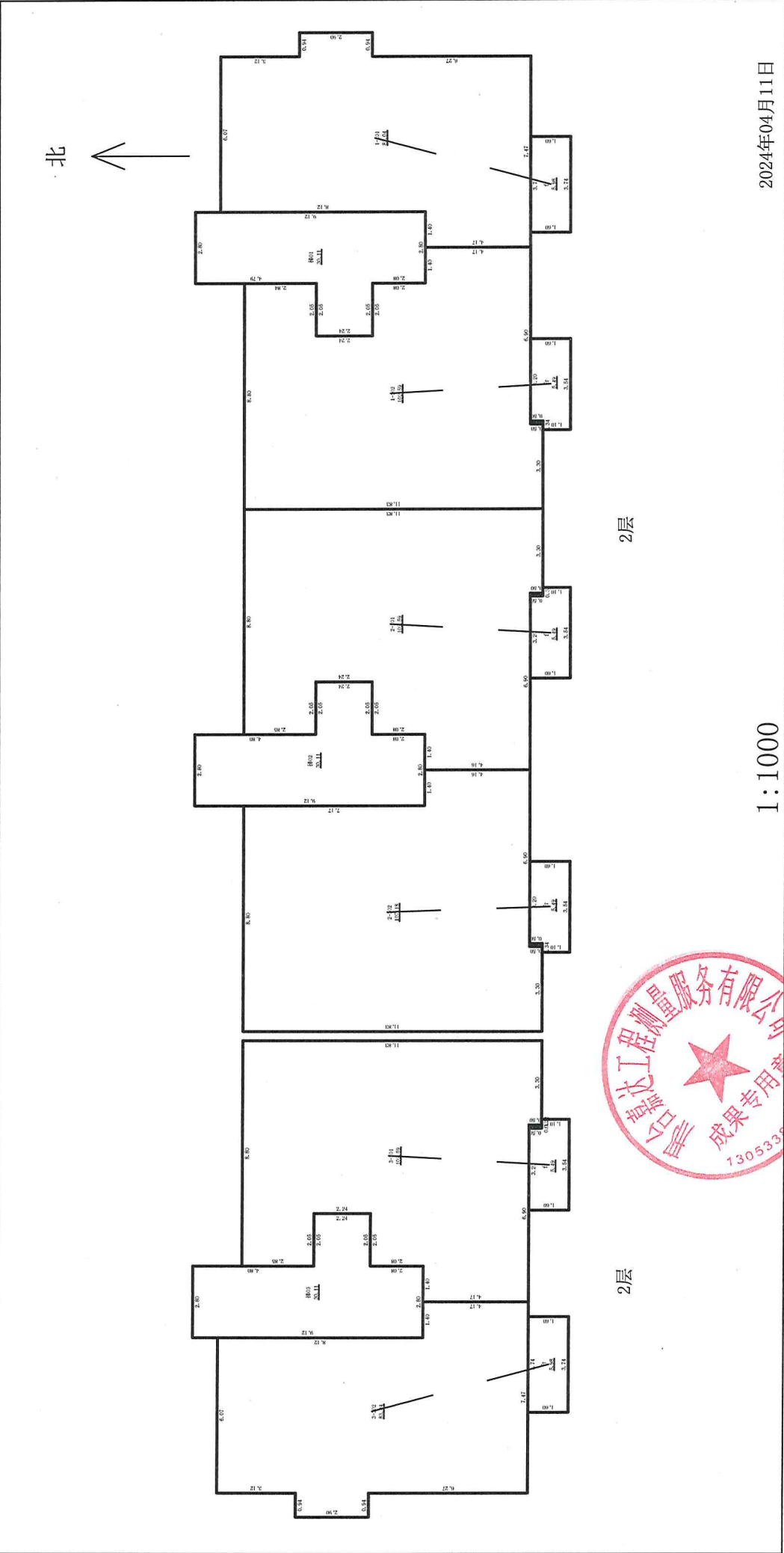
审核人：时金浩

计算人：姜瑞通

测绘人：姜瑞通

房屋分层平面图

| | | | |
|----|------------|----|----|
| 丘号 | | | 混合 |
| 幢号 | 09幢 | 结构 | 8 |
| 座落 | 隆尧县象城街中段西侧 | 层数 | 2 |
| | | 层次 | |



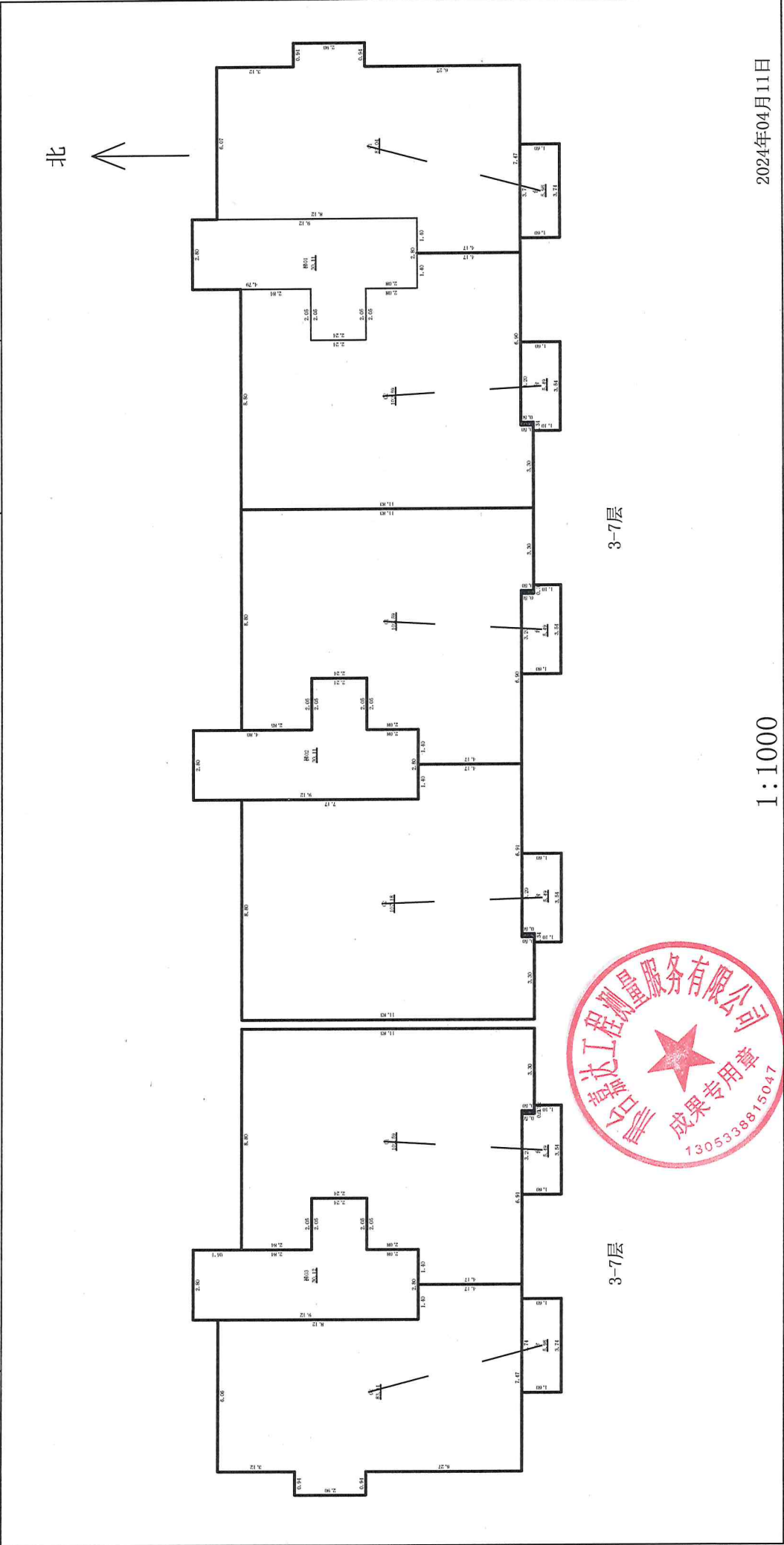
审核人：时金浩

计算人：姜瑞通

测绘人：姜瑞通

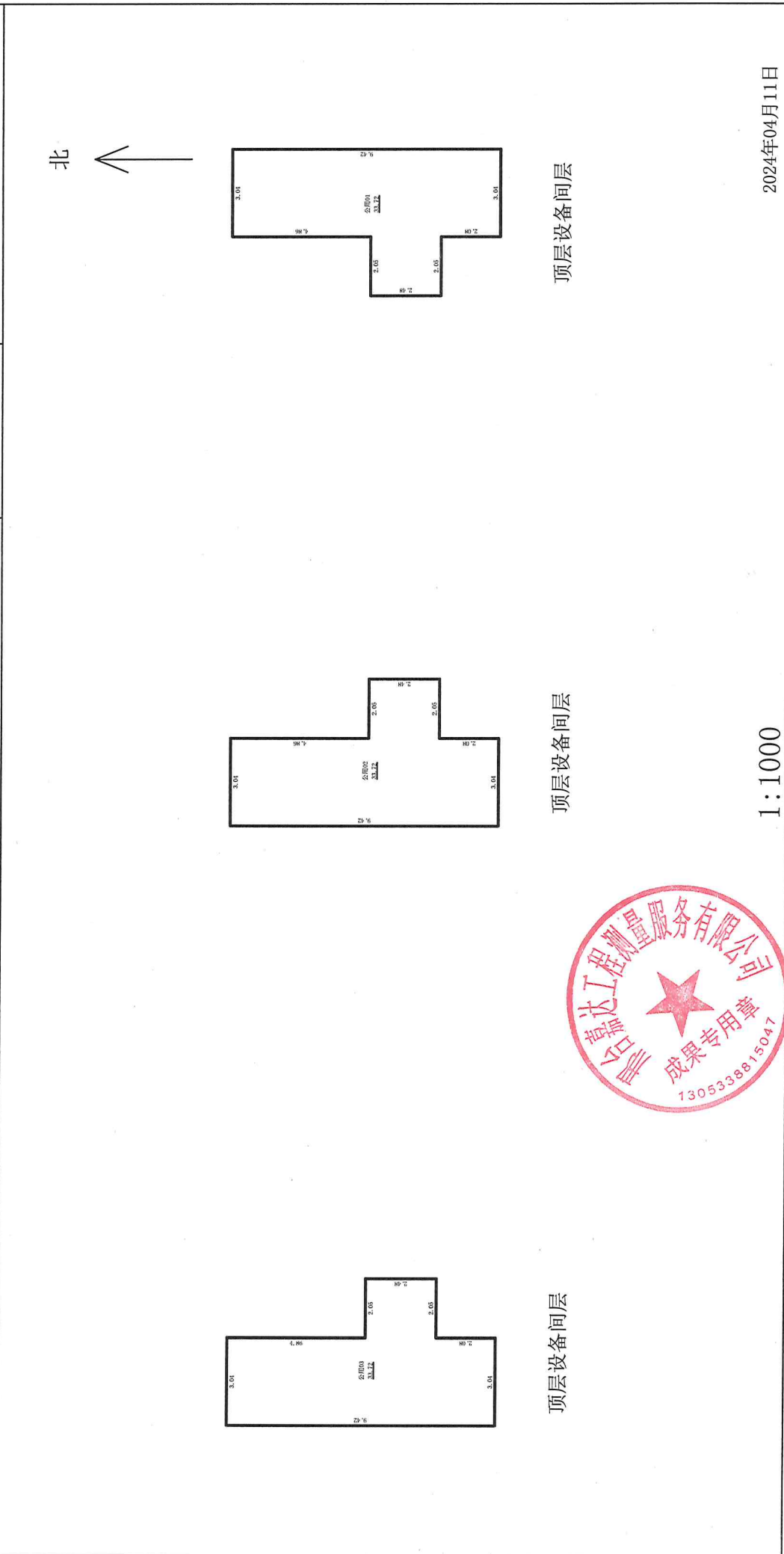
房屋分层平面图

| | | | |
|----|------------|----|-----|
| 丘号 | | 结构 | 混合 |
| 幢号 | 09幢 | 层数 | 8 |
| 座落 | 隆尧县象城街中段西侧 | | |
| | | 层次 | 3-7 |



房屋分层平面图

| | | |
|----|---------------------|----|
| 丘号 | | 混合 |
| 幢号 | 09幢 | 8 |
| 座落 | 隆尧县象城街中段西侧 顶层设备间 | |



测绘人：姜瑞通

计算人：姜瑞通

审核人：时金浩

2024年04月11日