

# 房屋建筑面积测量报告[竣工]

丘号:

幢号:A3

测量编号: 19070025

房屋座落	隆尧县隆尧镇北和村村东				
产权人或委托人	邢台合鑫房地产开发有限公司				
项目编号	S20190016	委托日期	2024年5月8日		
建筑结构	钢筋混凝土	房屋总层数	20		
建筑用途	住宅	建成年份	2024		
总建筑面积	14605.84	地上层数	18	地下层数	2
功能区名称	套内面积	分摊面积	建筑面积		
分类 明细	住宅	10020.020	2416.390	12436.41	
	商铺	658.700	18.500	677.20	
	储藏间	383.910	289.380	673.29	
	人防	818.940	0.000	818.94	
面积合计	11881.570	2724.270	14605.84		
测绘说明	1、计算依据: 国家《房产测量规范》(GB/T 17986.1-2000) 2、分摊系数计算方法: 和 $\text{分摊系数}(K) = (\text{总建筑面积} - \text{套内建筑面积总和}) \div \text{套内建筑面积总和}$ 3、各套建筑面积计算方法: $\text{套建筑面积} = \text{套内建筑面积} + \text{套内建筑面积} \times \text{分摊系数}$				

测绘: 赵彦新

审核: 杨福俊

日期: 2024-5-8

日期:

# 房屋建筑面积计算成果表[竣工]

丘号:

幢号:A3

测量编号: 19070025

房屋座落		隆尧县隆尧镇北和村村东				
产权人或委托人		邢台合鑫房地产开发有限公司				
室号	所在层次	房屋用途	套内面积	分摊系数	分摊面积	建筑面积
人防01	-2	人防	818.940	0.000000	0.000	818.94
储藏间01	-1	储藏间	8.820	0.753577	6.650	15.47
储藏间02	-1	储藏间	5.270	0.753577	3.970	9.24
储藏间03	-1	储藏间	4.160	0.753577	3.130	7.29
储藏间04	-1	储藏间	11.660	0.753577	8.790	20.45
储藏间05	-1	储藏间	9.350	0.753577	7.050	16.40
储藏间06	-1	储藏间	9.350	0.753577	7.050	16.40
储藏间07	-1	储藏间	5.930	0.753577	4.470	10.40
储藏间08	-1	储藏间	5.930	0.753577	4.470	10.40
储藏间09	-1	储藏间	10.950	0.753577	8.250	19.20
储藏间10	-1	储藏间	4.440	0.753577	3.350	7.79
储藏间11	-1	储藏间	6.680	0.753577	5.030	11.71
储藏间12	-1	储藏间	6.680	0.753577	5.030	11.71
储藏间13	-1	储藏间	4.440	0.753577	3.350	7.79
储藏间14	-1	储藏间	4.440	0.753577	3.350	7.79
储藏间15	-1	储藏间	6.680	0.753577	5.030	11.71
储藏间16	-1	储藏间	6.680	0.753577	5.030	11.71
储藏间17	-1	储藏间	4.440	0.753577	3.350	7.79
储藏间18	-1	储藏间	10.950	0.753577	8.250	19.20
储藏间19	-1	储藏间	5.930	0.753577	4.470	10.40
储藏间20	-1	储藏间	5.930	0.753577	4.470	10.40
储藏间21	-1	储藏间	9.350	0.753577	7.050	16.40
储藏间22	-1	储藏间	9.350	0.753577	7.050	16.40
储藏间23	-1	储藏间	11.660	0.753577	8.790	20.45
储藏间24	-1	储藏间	4.160	0.753577	3.130	7.29
储藏间25	-1	储藏间	5.270	0.753577	3.970	9.24
储藏间26	-1	储藏间	8.820	0.753577	6.650	15.47
储藏间27	-1	储藏间	8.820	0.753577	6.650	15.47
储藏间28	-1	储藏间	8.820	0.753577	6.650	15.47



储藏间29	-1	储藏间	7.770	0.753577	5.860	13.63
储藏间30	-1	储藏间	4.110	0.753577	3.100	7.21
储藏间31	-1	储藏间	5.890	0.753577	4.440	10.33
储藏间32	-1	储藏间	6.630	0.753577	5.000	11.63
储藏间33	-1	储藏间	6.630	0.753577	5.000	11.63
储藏间34	-1	储藏间	10.200	0.753577	7.690	17.89
储藏间35	-1	储藏间	7.100	0.753577	5.350	12.45
储藏间36	-1	储藏间	4.080	0.753577	3.070	7.15
储藏间37	-1	储藏间	11.620	0.753577	8.760	20.38
储藏间38	-1	储藏间	7.220	0.753577	5.440	12.66
储藏间39	-1	储藏间	7.220	0.753577	5.440	12.66
储藏间40	-1	储藏间	4.680	0.753577	3.530	8.21
储藏间41	-1	储藏间	4.680	0.753577	3.530	8.21
储藏间42	-1	储藏间	4.680	0.753577	3.530	8.21
储藏间43	-1	储藏间	4.680	0.753577	3.530	8.21
储藏间44	-1	储藏间	11.620	0.753577	8.760	20.38
储藏间45	-1	储藏间	4.080	0.753577	3.070	7.15
储藏间46	-1	储藏间	7.100	0.753577	5.350	12.45
储藏间47	-1	储藏间	10.200	0.753577	7.690	17.89
储藏间48	-1	储藏间	6.630	0.753577	5.000	11.63
储藏间49	-1	储藏间	6.630	0.753577	5.000	11.63
储藏间50	-1	储藏间	5.890	0.753577	4.440	10.33
储藏间51	-1	储藏间	4.110	0.753577	3.100	7.21
储藏间52	-1	储藏间	7.860	0.753577	5.920	13.78
储藏间53	-1	储藏间	8.820	0.753577	6.650	15.47
储藏间54	-1	储藏间	8.820	0.753577	6.650	15.47
101铺	1-2	商业	158.100	0.028083	4.440	162.54
102铺	1-2	商业	158.100	0.028083	4.440	162.54
103铺	1-2	商业	113.960	0.028083	3.200	117.16
104铺	1-2	商业	228.540	0.028083	6.420	234.96
1-103	1	住宅	124.070	0.241141	29.920	153.99
2-101	1	住宅	124.070	0.241141	29.920	153.99
2-103	1	住宅	126.990	0.241141	30.620	157.61
1-202	2	住宅	89.320	0.241141	21.540	110.86
1-203	2	住宅	95.790	0.241141	23.100	118.89
2-201	2	住宅	95.790	0.241141	23.100	118.89

2-202	2	住宅	89.320	0.241141	21.540	110.86
2-203	2	住宅	101.550	0.241141	24.490	126.04
1-301	3	住宅	101.550	0.241141	24.490	126.04
1-302	3	住宅	89.320	0.241141	21.540	110.86
1-303	3	住宅	95.790	0.241141	23.100	118.89
2-301	3	住宅	95.790	0.241141	23.100	118.89
2-302	3	住宅	89.320	0.241141	21.540	110.86
2-303	3	住宅	101.550	0.241141	24.490	126.04
1-401	4	住宅	101.550	0.241141	24.490	126.04
1-402	4	住宅	89.320	0.241141	21.540	110.86
1-403	4	住宅	95.790	0.241141	23.100	118.89
2-401	4	住宅	95.790	0.241141	23.100	118.89
2-402	4	住宅	89.320	0.241141	21.540	110.86
2-403	4	住宅	101.550	0.241141	24.490	126.04
1-501	5	住宅	101.550	0.241141	24.490	126.04
1-502	5	住宅	89.320	0.241141	21.540	110.86
1-503	5	住宅	95.790	0.241141	23.100	118.89
2-501	5	住宅	95.790	0.241141	23.100	118.89
2-502	5	住宅	89.320	0.241141	21.540	110.86
2-503	5	住宅	101.550	0.241141	24.490	126.04
1-601	6	住宅	101.550	0.241141	24.490	126.04
1-602	6	住宅	89.320	0.241141	21.540	110.86
1-603	6	住宅	95.790	0.241141	23.100	118.89
2-601	6	住宅	95.790	0.241141	23.100	118.89
2-602	6	住宅	89.320	0.241141	21.540	110.86
2-603	6	住宅	101.550	0.241141	24.490	126.04
1-701	7	住宅	101.550	0.241141	24.490	126.04
1-702	7	住宅	89.320	0.241141	21.540	110.86
1-703	7	住宅	95.790	0.241141	23.100	118.89
2-701	7	住宅	95.790	0.241141	23.100	118.89
2-702	7	住宅	89.320	0.241141	21.540	110.86
2-703	7	住宅	101.550	0.241141	24.490	126.04
1-801	8	住宅	101.550	0.241141	24.490	126.04
1-802	8	住宅	89.320	0.241141	21.540	110.86
1-803	8	住宅	95.790	0.241141	23.100	118.89
2-801	8	住宅	95.790	0.241141	23.100	118.89



2-802	8	住宅	89.320	0.241141	21.540	110.86
2-803	8	住宅	101.550	0.241141	24.490	126.04
1-901	9	住宅	101.550	0.241141	24.490	126.04
1-902	9	住宅	89.320	0.241141	21.540	110.86
1-903	9	住宅	95.790	0.241141	23.100	118.89
2-901	9	住宅	95.790	0.241141	23.100	118.89
2-902	9	住宅	89.320	0.241141	21.540	110.86
2-903	9	住宅	101.550	0.241141	24.490	126.04
1-1001	10	住宅	101.550	0.241141	24.490	126.04
1-1002	10	住宅	89.320	0.241141	21.540	110.86
1-1003	10	住宅	95.790	0.241141	23.100	118.89
2-1001	10	住宅	95.790	0.241141	23.100	118.89
2-1002	10	住宅	89.320	0.241141	21.540	110.86
2-1003	10	住宅	101.550	0.241141	24.490	126.04
1-1101	11	住宅	101.550	0.241141	24.490	126.04
1-1102	11	住宅	89.320	0.241141	21.540	110.86
1-1103	11	住宅	95.790	0.241141	23.100	118.89
2-1101	11	住宅	95.790	0.241141	23.100	118.89
2-1102	11	住宅	89.320	0.241141	21.540	110.86
2-1103	11	住宅	101.550	0.241141	24.490	126.04
1-1201	12	住宅	101.550	0.241141	24.490	126.04
1-1202	12	住宅	89.320	0.241141	21.540	110.86
1-1203	12	住宅	95.790	0.241141	23.100	118.89
2-1201	12	住宅	95.790	0.241141	23.100	118.89
2-1202	12	住宅	89.320	0.241141	21.540	110.86
2-1203	12	住宅	101.550	0.241141	24.490	126.04
1-1301	13	住宅	101.550	0.241141	24.490	126.04
1-1302	13	住宅	89.320	0.241141	21.540	110.86
1-1303	13	住宅	95.790	0.241141	23.100	118.89
2-1301	13	住宅	95.790	0.241141	23.100	118.89
2-1302	13	住宅	89.320	0.241141	21.540	110.86
2-1303	13	住宅	101.550	0.241141	24.490	126.04
1-1401	14	住宅	101.550	0.241141	24.490	126.04
1-1402	14	住宅	89.320	0.241141	21.540	110.86
1-1403	14	住宅	95.790	0.241141	23.100	118.89
2-1401	14	住宅	95.790	0.241141	23.100	118.89

2-1402	14	住宅	89.320	0.241141	21.540	110.86
2-1403	14	住宅	101.550	0.241141	24.490	126.04
1-1501	15	住宅	101.550	0.241141	24.490	126.04
1-1502	15	住宅	89.320	0.241141	21.540	110.86
1-1503	15	住宅	95.790	0.241141	23.100	118.89
2-1501	15	住宅	95.790	0.241141	23.100	118.89
2-1502	15	住宅	89.320	0.241141	21.540	110.86
2-1503	15	住宅	101.550	0.241141	24.490	126.04
1-1601	16	住宅	101.550	0.241141	24.490	126.04
1-1602	16	住宅	89.320	0.241141	21.540	110.86
1-1603	16	住宅	95.790	0.241141	23.100	118.89
2-1601	16	住宅	95.790	0.241141	23.100	118.89
2-1602	16	住宅	89.320	0.241141	21.540	110.86
2-1603	16	住宅	101.550	0.241141	24.490	126.04
1-1701	17	住宅	101.550	0.241141	24.490	126.04
1-1702	17	住宅	89.320	0.241141	21.540	110.86
1-1703	17	住宅	95.790	0.241141	23.100	118.89
2-1701	17	住宅	95.790	0.241141	23.100	118.89
2-1702	17	住宅	89.320	0.241141	21.540	110.86
2-1703	17	住宅	101.550	0.241141	24.490	126.04
1-1801	18	住宅	101.550	0.241141	24.490	126.04
1-1802	18	住宅	89.320	0.241141	21.540	110.86
1-1803	18	住宅	95.790	0.241141	23.100	118.89
2-1801	18	住宅	95.790	0.241141	23.100	118.89
2-1802	18	住宅	89.320	0.241141	21.540	110.86
2-1803	18	住宅	101.550	0.241141	24.490	126.04
合计	-	-	11881.570	-	2724.270	14605.84

测绘: 赵彦新

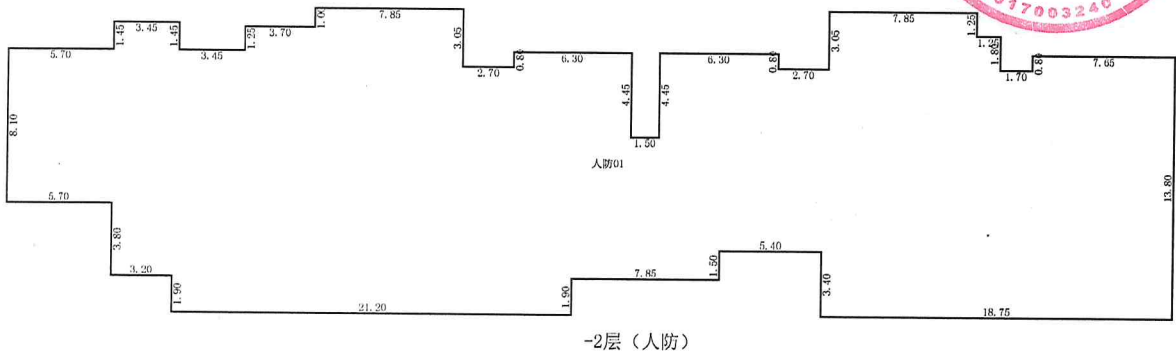
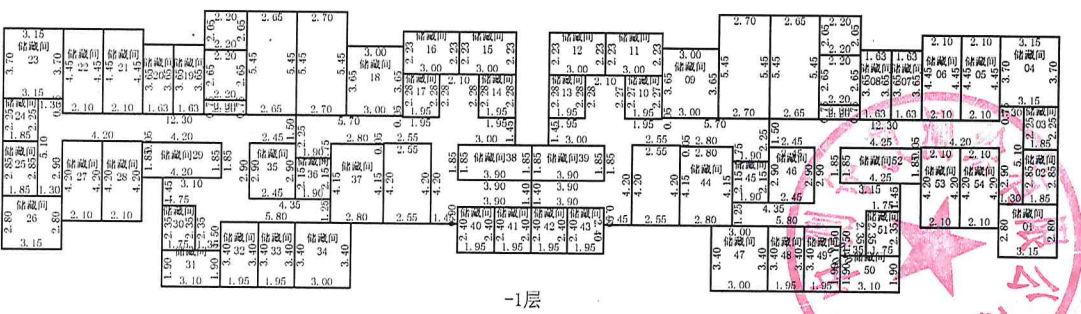
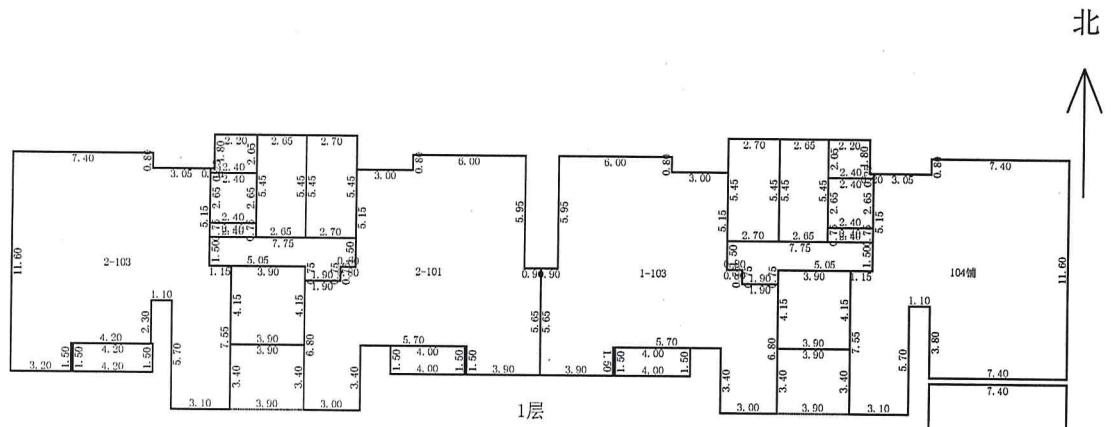
审核: 杨福俊

审批: 吕秀晓



# 房屋分层平面图

宗地代码		结构	钢筋混凝土
幢号	A3	层数	20
座落	隆尧县隆尧镇北和村村东	层次	-1、-2、1层



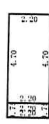
中测守敬测绘有限公司

1:400

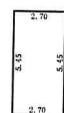


# 房屋分层平面图

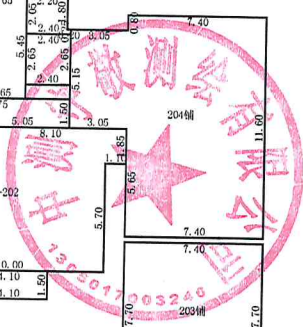
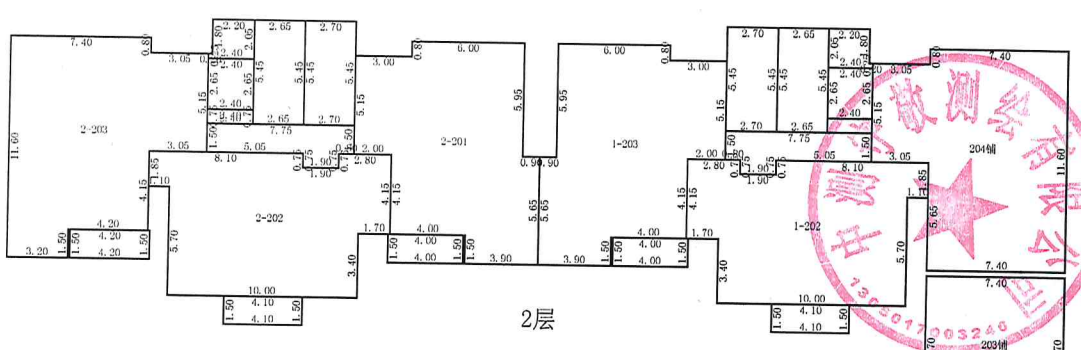
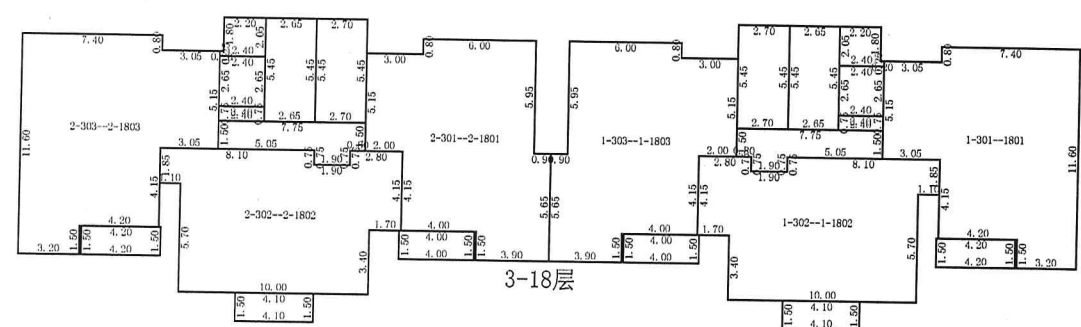
宗地代码		结构	钢筋混凝土
幢号	A3	层数	20
座落	隆尧县隆尧镇北和村村东	层次	2-18层



顶



顶



中测守敬测绘有限公司

1:400