

# 隆福苑小区 10 号楼 建筑面积测算报告

项目名称：隆福苑小区 10 号楼建筑面积测算

委托方：邢台福鑫房地产开发有限公司

测绘单位：邢台嘉达工程测量服务有限公司

测绘人员：姜瑞通 时金浩

审核人：时金浩

作业时间：2024 年 08 月 19 日



# 房屋建筑面积测量报告[竣工]

丘号:

幢号:10号楼

测量编号: Z24080010

房屋座落	隆尧县象城街西侧、康庄路南侧、双河街东侧				
产权人或委托人	邢台福鑫房地产开发有限公司				
项目编号	X20230002	委托日期	2024年8月10日		
建筑结构	混合	房屋总层数	8		
建筑用途	住宅	建成年份			
总建筑面积	9588.92	地上层数	7	地下层数	1
功能区名称	套内面积	分摊面积	建筑面积		
分类 明细	储藏间	689.600	428.270	1117.87	
	住宅	7102.060	1368.990	8471.05	
面积合计	7791.660	1797.260	9588.92		
测绘说明	1、计算依据: 国家《房产测量规范》(GB/T 17986.1-2000) 2、分摊系数计算方法: 分摊系数(K) = (总建筑面积-套内建筑面积总和) ÷ 套内建筑面积总和 3、各套建筑面积计算方法: 套建筑面积 = 套内建筑面积+套内建筑面积×分摊系数				

测绘:姜瑞通

审核:时金浩

日期:2024/8/19

日期:2024/8/19



# 房屋建筑面积计算成果表[竣工]

丘号:

幢号: 10号楼

测量编号: Z24080010

房屋座落		隆尧县象城街西侧、康庄路南侧、双河街东侧				
产权人或委托人		邢台福鑫房地产开发有限公司				
室号	所在层次	房屋用途	套内面积	分摊系数	分摊面积	建筑面积
储藏间01	-1层	储藏间	14.430	0.621137	8.960	23.39
储藏间02	-1层	储藏间	6.760	0.621137	4.200	10.96
储藏间03	-1层	储藏间	6.760	0.621137	4.200	10.96
储藏间04	-1层	储藏间	16.860	0.621137	10.470	27.33
储藏间05	-1层	储藏间	13.000	0.621137	8.070	21.07
储藏间06	-1层	储藏间	9.970	0.621137	6.190	16.16
储藏间07	-1层	储藏间	9.970	0.621137	6.190	16.16
储藏间08	-1层	储藏间	8.030	0.621137	4.990	13.02
储藏间09	-1层	储藏间	8.030	0.621137	4.990	13.02
储藏间10	-1层	储藏间	8.030	0.621137	4.990	13.02
储藏间11	-1层	储藏间	8.030	0.621137	4.990	13.02
储藏间12	-1层	储藏间	9.970	0.621137	6.190	16.16
储藏间13	-1层	储藏间	9.970	0.621137	6.190	16.16
储藏间14	-1层	储藏间	10.220	0.621137	6.350	16.57
储藏间15	-1层	储藏间	10.220	0.621137	6.350	16.57
储藏间16	-1层	储藏间	15.060	0.621137	9.350	24.41
储藏间17	-1层	储藏间	15.060	0.621137	9.350	24.41
储藏间18	-1层	储藏间	10.220	0.621137	6.350	16.57
储藏间19	-1层	储藏间	10.220	0.621137	6.350	16.57
储藏间20	-1层	储藏间	9.970	0.621137	6.190	16.16
储藏间21	-1层	储藏间	9.970	0.621137	6.190	16.16
储藏间22	-1层	储藏间	16.050	0.621137	9.970	26.02
储藏间23	-1层	储藏间	7.920	0.621137	4.920	12.84
储藏间24	-1层	储藏间	13.740	0.621137	8.530	22.27
储藏间25	-1层	储藏间	6.930	0.621137	4.300	11.23
储藏间26	-1层	储藏间	8.000	0.621137	4.970	12.97
储藏间27	-1层	储藏间	6.130	0.621137	3.810	9.94
储藏间28	-1层	储藏间	6.660	0.621137	4.140	10.80
储藏间29	-1层	储藏间	15.830	0.621137	9.830	25.66

储藏间30	-1层	储藏间	7.920	0.621137	4.920	12.84
储藏间31	-1层	储藏间	7.920	0.621137	4.920	12.84
储藏间32	-1层	储藏间	15.830	0.621137	9.830	25.66
储藏间33	-1层	储藏间	6.660	0.621137	4.140	10.80
储藏间34	-1层	储藏间	6.130	0.621137	3.810	9.94
储藏间35	-1层	储藏间	8.000	0.621137	4.970	12.97
储藏间36	-1层	储藏间	6.930	0.621137	4.300	11.23
储藏间37	-1层	储藏间	13.740	0.621137	8.530	22.27
储藏间38	-1层	储藏间	13.740	0.621137	8.530	22.27
储藏间39	-1层	储藏间	6.930	0.621137	4.300	11.23
储藏间40	-1层	储藏间	8.600	0.621137	5.340	13.94
储藏间41	-1层	储藏间	6.880	0.621137	4.270	11.15
储藏间42	-1层	储藏间	5.440	0.621137	3.380	8.82
储藏间43	-1层	储藏间	13.740	0.621137	8.530	22.27
储藏间44	-1层	储藏间	7.920	0.621137	4.920	12.84
储藏间45	-1层	储藏间	16.050	0.621137	9.970	26.02
储藏间46	-1层	储藏间	10.220	0.621137	6.350	16.57
储藏间47	-1层	储藏间	10.220	0.621137	6.350	16.57
储藏间48	-1层	储藏间	9.970	0.621137	6.190	16.16
储藏间49	-1层	储藏间	9.970	0.621137	6.190	16.16
储藏间50	-1层	储藏间	8.030	0.621137	4.990	13.02
储藏间51	-1层	储藏间	8.030	0.621137	4.990	13.02
储藏间52	-1层	储藏间	8.030	0.621137	4.990	13.02
储藏间53	-1层	储藏间	8.030	0.621137	4.990	13.02
储藏间54	-1层	储藏间	9.970	0.621137	6.190	16.16
储藏间55	-1层	储藏间	9.970	0.621137	6.190	16.16
储藏间56	-1层	储藏间	13.000	0.621137	8.070	21.07
储藏间57	-1层	储藏间	16.860	0.621137	10.470	27.33
储藏间58	-1层	储藏间	6.760	0.621137	4.200	10.96
储藏间59	-1层	储藏间	6.760	0.621137	4.200	10.96
储藏间60	-1层	储藏间	14.430	0.621137	8.960	23.39
储藏间61	-1层	储藏间	5.440	0.621137	3.380	8.82
储藏间62	-1层	储藏间	6.880	0.621137	4.270	11.15
储藏间63	-1层	储藏间	8.600	0.621137	5.340	13.94
储藏间64	-1层	储藏间	6.930	0.621137	4.300	11.23
储藏间65	-1层	储藏间	13.740	0.621137	8.530	22.27

储藏间66	-1层	储藏间	13.740	0.621137	8.530	22.27
储藏间67	-1层	储藏间	6.930	0.621137	4.300	11.23
储藏间68	-1层	储藏间	7.990	0.621137	4.960	12.95
储藏间69	-1层	储藏间	8.000	0.621137	4.970	12.97
储藏间70	-1层	储藏间	6.660	0.621137	4.140	10.80
1-101	1层	住宅	95.600	0.192761	18.430	114.03
1-102	1层	住宅	102.350	0.192761	19.730	122.08
2-101	1层	住宅	102.350	0.192761	19.730	122.08
2-102	1层	住宅	104.330	0.192761	20.110	124.44
3-101	1层	住宅	104.330	0.192761	20.110	124.44
3-102	1层	住宅	102.530	0.192761	19.760	122.29
4-101	1层	住宅	102.790	0.192761	19.810	122.60
4-102	1层	住宅	102.350	0.192761	19.730	122.08
5-101	1层	住宅	102.350	0.192761	19.730	122.08
5-102	1层	住宅	95.600	0.192761	18.430	114.03
1-201	2层	住宅	95.600	0.192761	18.430	114.03
1-202	2层	住宅	102.350	0.192761	19.730	122.08
2-201	2层	住宅	102.350	0.192761	19.730	122.08
2-202	2层	住宅	104.330	0.192761	20.110	124.44
3-201	2层	住宅	104.330	0.192761	20.110	124.44
3-202	2层	住宅	102.530	0.192761	19.760	122.29
4-201	2层	住宅	102.790	0.192761	19.810	122.60
4-202	2层	住宅	102.350	0.192761	19.730	122.08
5-201	2层	住宅	102.350	0.192761	19.730	122.08
5-202	2层	住宅	95.600	0.192761	18.430	114.03
1-301	3层	住宅	95.600	0.192761	18.430	114.03
1-302	3层	住宅	102.350	0.192761	19.730	122.08
2-301	3层	住宅	102.350	0.192761	19.730	122.08
2-302	3层	住宅	104.330	0.192761	20.110	124.44
3-301	3层	住宅	104.330	0.192761	20.110	124.44
3-302	3层	住宅	102.530	0.192761	19.760	122.29
4-301	3层	住宅	102.790	0.192761	19.810	122.60
4-302	3层	住宅	102.350	0.192761	19.730	122.08
5-301	3层	住宅	102.350	0.192761	19.730	122.08
5-302	3层	住宅	95.600	0.192761	18.430	114.03
1-401	4层	住宅	95.600	0.192761	18.430	114.03

1-402	4层	住宅	102.350	0.192761	19.730	122.08
2-401	4层	住宅	102.350	0.192761	19.730	122.08
2-402	4层	住宅	104.330	0.192761	20.110	124.44
3-401	4层	住宅	104.330	0.192761	20.110	124.44
3-402	4层	住宅	102.530	0.192761	19.760	122.29
4-401	4层	住宅	102.790	0.192761	19.810	122.60
4-402	4层	住宅	102.350	0.192761	19.730	122.08
5-401	4层	住宅	102.350	0.192761	19.730	122.08
5-402	4层	住宅	95.600	0.192761	18.430	114.03
1-501	5层	住宅	95.600	0.192761	18.430	114.03
1-502	5层	住宅	102.350	0.192761	19.730	122.08
2-501	5层	住宅	102.350	0.192761	19.730	122.08
2-502	5层	住宅	104.330	0.192761	20.110	124.44
3-501	5层	住宅	104.330	0.192761	20.110	124.44
3-502	5层	住宅	102.530	0.192761	19.760	122.29
4-501	5层	住宅	102.790	0.192761	19.810	122.60
4-502	5层	住宅	102.350	0.192761	19.730	122.08
5-501	5层	住宅	102.350	0.192761	19.730	122.08
5-502	5层	住宅	95.600	0.192761	18.430	114.03
1-601	6层	住宅	95.600	0.192761	18.430	114.03
1-602	6层	住宅	102.350	0.192761	19.730	122.08
2-601	6层	住宅	102.350	0.192761	19.730	122.08
2-602	6层	住宅	104.330	0.192761	20.110	124.44
3-601	6层	住宅	104.330	0.192761	20.110	124.44
3-602	6层	住宅	102.530	0.192761	19.760	122.29
4-601	6层	住宅	102.790	0.192761	19.810	122.60
4-602	6层	住宅	102.350	0.192761	19.730	122.08
5-601	6层	住宅	102.350	0.192761	19.730	122.08
5-602	6层	住宅	95.600	0.192761	18.430	114.03
1-701	7层	住宅	95.600	0.192761	18.430	114.03
1-702	7层	住宅	102.350	0.192761	19.730	122.08
2-701	7层	住宅	102.350	0.192761	19.730	122.08
2-702	7层	住宅	104.330	0.192761	20.110	124.44
3-701	7层	住宅	104.330	0.192761	20.110	124.44
3-702	7层	住宅	102.530	0.192761	19.760	122.29
4-701	7层	住宅	102.790	0.192761	19.810	122.60

4-702	7层	住宅	102.350	0.192761	19.730	122.08
5-701	7层	住宅	102.350	0.192761	19.730	122.08
5-702	7层	住宅	95.600	0.192761	18.430	114.03
合计	-	-	7791.660	-	1797.260	9588.92

测绘：姜瑞通

初审：姜瑞通

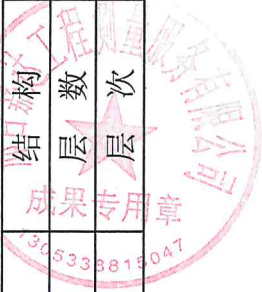
审核：时金浩

审批：时燕云

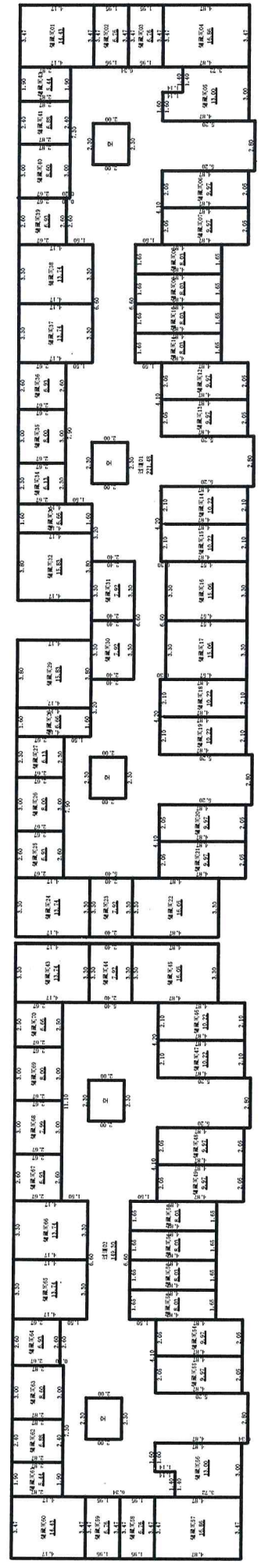


# 房屋分层平面图

丘号	10号楼	混合
幢号	10号楼	8
座落	隆尧县象城街西侧、康庄路南侧、双河街东侧	-1



北 ↑



-1层

-1层

1:1000

2024年08月19日

测绘人: 姜瑞通

计算人: 姜瑞通

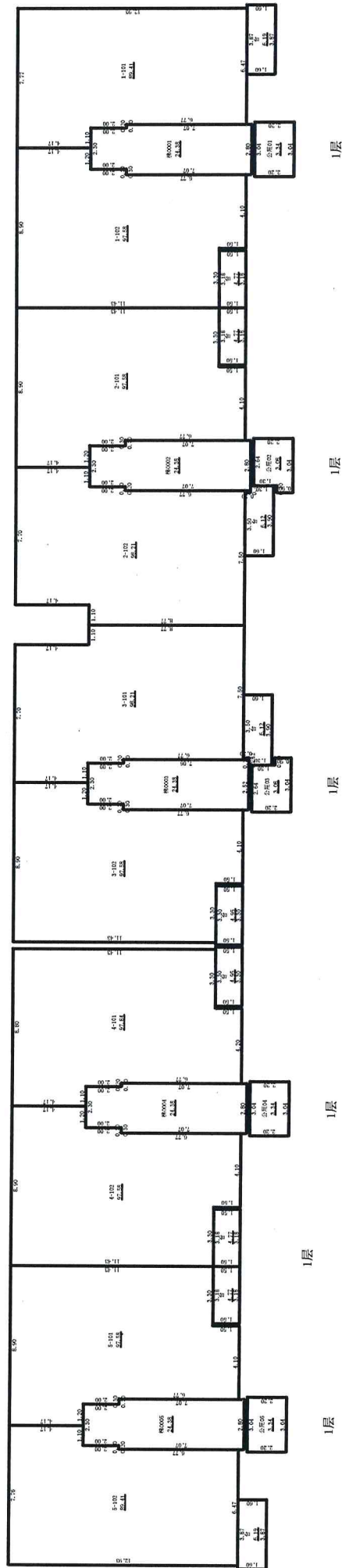
审核人: 时金浩



# 房屋分层平面图

丘号		混合
幢号	10号楼	8
座落	隆尧县象城街西侧、康庄路南侧、双河街东侧	1

北 ↑



1:1000

2024年08月19日

测绘人: 姜瑞通

计算人: 姜瑞通

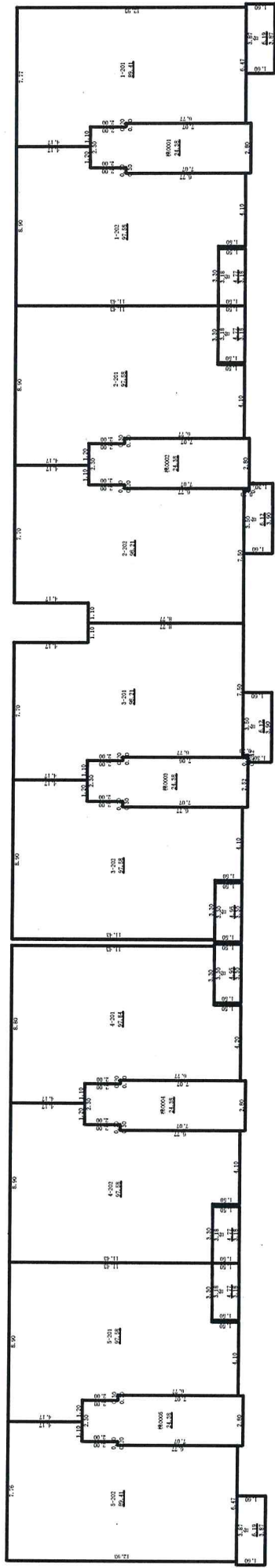
审核人: 时金浩

# 房屋分层平面图

丘号		混合
幢号	10号楼	8
座落	隆尧县象城街西侧、康庄路南侧、双河街东侧	2



北 ↑



2层

2层

1:1000

2024年08月19日

测绘人: 姜瑞通

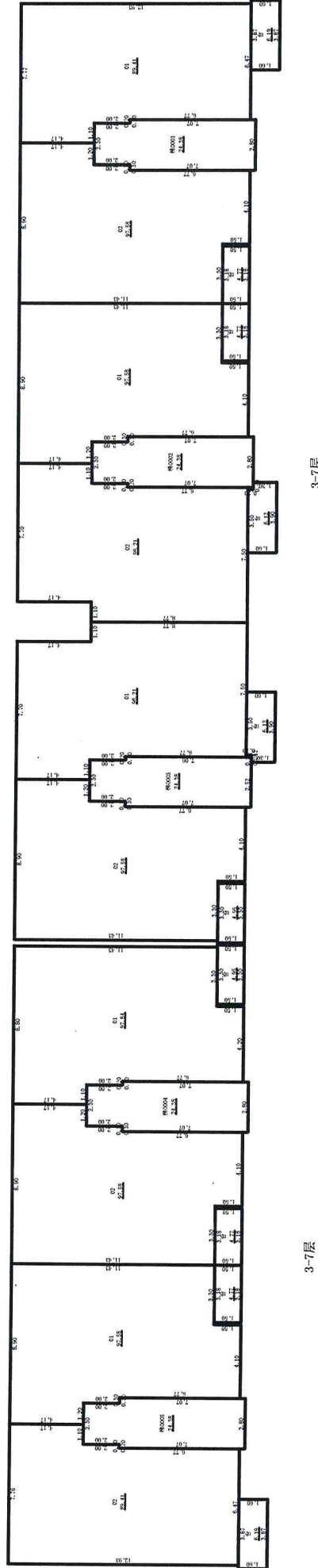
计算人: 姜瑞通

审核人: 时金浩

# 房屋分层平面图

丘号	10号楼	混合
幢号	10号楼	8
座落	隆尧县象城街西侧、康庄路南侧、双河街东侧	3-7

北 ↑



1:1000

2024年08月19日

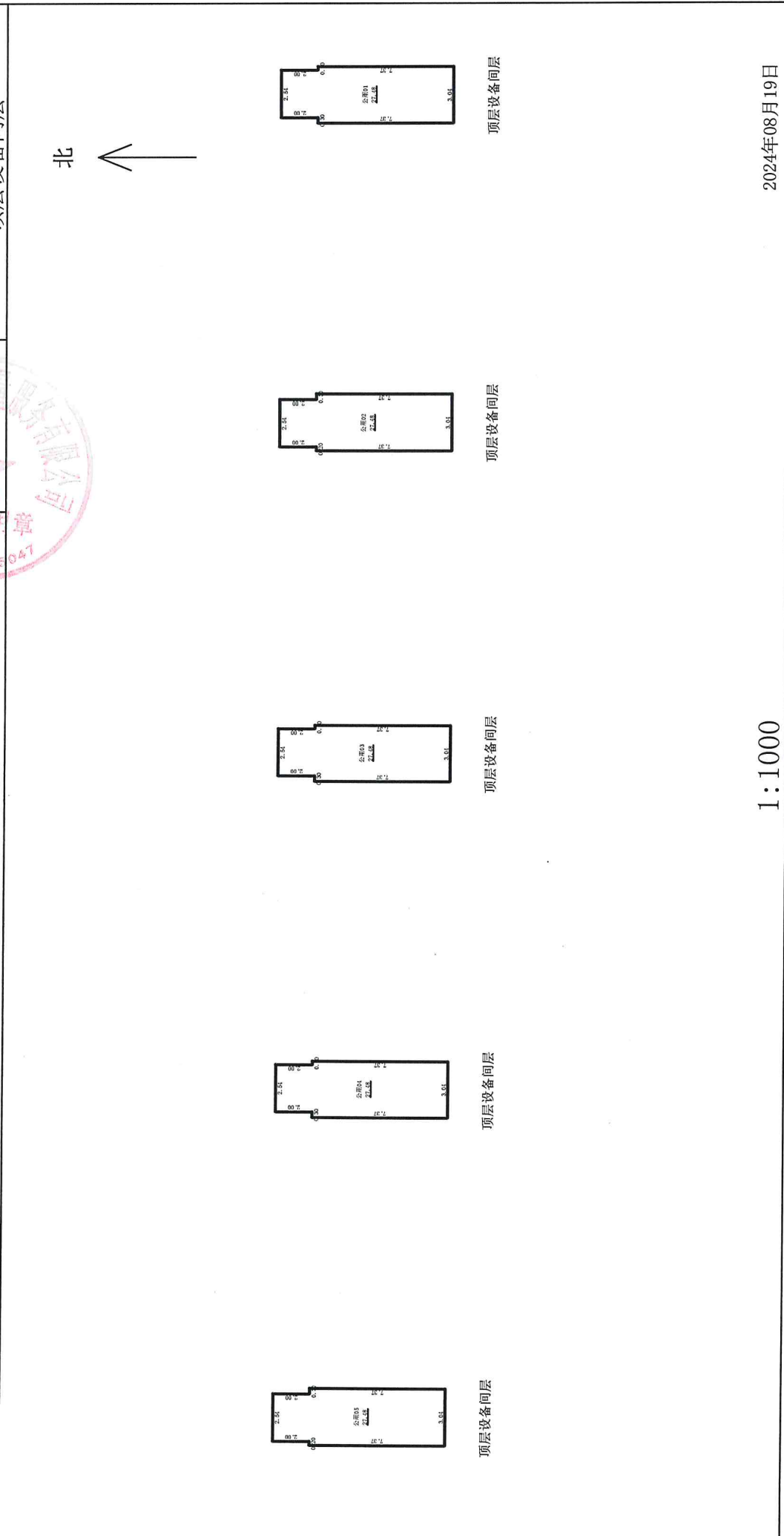
测绘人：姜瑞通

计算人：姜瑞通

审核人：时金浩

# 房屋分层平面图

丘号		混合
幢号	10号楼	8
座落	隆尧县象城街西侧、康庄路南侧、双河街东侧 顶层设备间层	



测绘人：姜瑞通

计算人：姜瑞通

审核人：时金浩