

隆福苑小区 16B 号楼 建筑面积测算报告

项目名称：隆福苑小区 16B 号楼建筑面积测算

委托方：邢台福鑫房地产开发有限公司

测绘单位：邢台嘉达工程测量服务有限公司

测绘人员：姜瑞通 时金浩

审核人：时金浩

作业时间：2024 年 08 月 19 日



房屋建筑面积测量报告[竣工]

丘号:

幢号:16B幢

测量编号: Z24080012

房屋座落	隆尧县象城街西侧、康庄路南侧、双河街东侧				
产权人或委托人	邢台福鑫房地产开发有限公司				
项目编号	X20230002	委托日期	2024年8月10日		
建筑结构	钢筋混凝土	房屋总层数	28		
建筑用途	住宅	建成年份			
总建筑面积	10160.44	地上层数	26	地下层数	2
功能区名称	套内面积	分摊面积	建筑面积		
分类 明细	人防	96.980	271.290	368.27	
	储藏间	156.150	201.920	358.07	
	住宅	7513.740	1920.360	9434.10	
面积合计	7766.870	2393.570	10160.44		
测绘 说明	1、计算依据: 国家《房产测量规范》(GB/T 17986.1-2000)				
	2、分摊系数计算方法: 分摊系数(K) = (总建筑面积-套内建筑面积总和) ÷ 套内建筑面积总和				
	3、各套建筑面积计算方法: 套建筑面积 = 套内建筑面积+套内建筑面积×分摊系数				

测绘:姜瑞通

审核:时金浩

日期:2024/8/19

日期:2024/8/19



房屋建筑面积计算成果表[竣工]

丘号:

幢号: 16B幢

测量编号: Z24080012

房屋座落		隆尧县象城街西侧、康庄路南侧、双河街东侧				
产权人或委托人		邢台福鑫房地产开发有限公司				
室号	所在层次	房屋用途	套内面积	分摊系数	分摊面积	建筑面积
人防01	-2层	人防	7.600	2.797345	21.260	28.86
人防02	-2层	人防	5.970	2.797345	16.700	22.67
人防03	-2层	人防	11.250	2.797345	31.470	42.72
人防04	-2层	人防	4.420	2.797345	12.360	16.78
人防05	-2层	人防	6.900	2.797345	19.300	26.20
人防06	-2层	人防	6.910	2.797345	19.330	26.24
人防07	-2层	人防	6.880	2.797345	19.250	26.13
人防08	-2层	人防	3.660	2.797345	10.240	13.90
人防09	-2层	人防	3.660	2.797345	10.240	13.90
人防10	-2层	人防	3.790	2.797345	10.600	14.39
人防11	-2层	人防	5.220	2.797345	14.600	19.82
人防12	-2层	人防	6.810	2.797345	19.050	25.86
人防13	-2层	人防	8.000	2.797345	22.380	30.38
人防14	-2层	人防	6.520	2.797345	18.240	24.76
人防15	-2层	人防	5.600	2.797345	15.670	21.27
人防16	-2层	人防	3.790	2.797345	10.600	14.39
储藏间01	-1层	储藏间	11.170	1.293184	14.440	25.61
储藏间02	-1层	储藏间	5.220	1.293184	6.750	11.97
储藏间03	-1层	储藏间	6.880	1.293184	8.900	15.78
储藏间04	-1层	储藏间	7.000	1.293184	9.050	16.05
储藏间05	-1层	储藏间	7.170	1.293184	9.270	16.44
储藏间06	-1层	储藏间	7.120	1.293184	9.210	16.33
储藏间07	-1层	储藏间	5.970	1.293184	7.720	13.69
储藏间08	-1层	储藏间	11.250	1.293184	14.550	25.80
储藏间09	-1层	储藏间	8.770	1.293184	11.340	20.11
储藏间10	-1层	储藏间	7.190	1.293184	9.300	16.49
储藏间11	-1层	储藏间	7.170	1.293184	9.270	16.44
储藏间12	-1层	储藏间	6.980	1.293184	9.030	16.01
储藏间13	-1层	储藏间	6.910	1.293184	8.940	15.85

储藏间14	-1层	储藏间	6.880	1.293184	8.900	15.78
储藏间15	-1层	储藏间	4.140	1.293184	5.350	9.49
储藏间16	-1层	储藏间	3.760	1.293184	4.860	8.62
储藏间17	-1层	储藏间	4.090	1.293184	5.290	9.38
储藏间18	-1层	储藏间	5.630	1.293184	7.280	12.91
储藏间19	-1层	储藏间	6.820	1.293184	8.820	15.64
储藏间20	-1层	储藏间	6.550	1.293184	8.470	15.02
储藏间21	-1层	储藏间	6.320	1.293184	8.170	14.49
储藏间22	-1层	储藏间	3.900	1.293184	5.040	8.94
储藏间23	-1层	储藏间	4.820	1.293184	6.230	11.05
储藏间24	-1层	储藏间	4.440	1.293184	5.740	10.18
1-101	1层	住宅	102.060	0.255597	26.090	128.15
1-102	1层	住宅	86.090	0.255597	22.000	108.09
1-103	1层	住宅	100.840	0.255597	25.770	126.61
1-201	2层	住宅	102.060	0.255597	26.090	128.15
1-202	2层	住宅	86.090	0.255597	22.000	108.09
1-203	2层	住宅	100.840	0.255597	25.770	126.61
1-301	3层	住宅	102.060	0.255597	26.090	128.15
1-302	3层	住宅	86.090	0.255597	22.000	108.09
1-303	3层	住宅	100.840	0.255597	25.770	126.61
1-401	4层	住宅	102.060	0.255597	26.090	128.15
1-402	4层	住宅	86.090	0.255597	22.000	108.09
1-403	4层	住宅	100.840	0.255597	25.770	126.61
1-501	5层	住宅	102.060	0.255597	26.090	128.15
1-502	5层	住宅	86.090	0.255597	22.000	108.09
1-503	5层	住宅	100.840	0.255597	25.770	126.61
1-601	6层	住宅	102.060	0.255597	26.090	128.15
1-602	6层	住宅	86.090	0.255597	22.000	108.09
1-603	6层	住宅	100.840	0.255597	25.770	126.61
1-701	7层	住宅	102.060	0.255597	26.090	128.15
1-702	7层	住宅	86.090	0.255597	22.000	108.09
1-703	7层	住宅	100.840	0.255597	25.770	126.61
1-801	8层	住宅	102.060	0.255597	26.090	128.15
1-802	8层	住宅	86.090	0.255597	22.000	108.09
1-803	8层	住宅	100.840	0.255597	25.770	126.61
1-901	9层	住宅	102.060	0.255597	26.090	128.15

1-902	9层	住宅	86.090	0.255597	22.000	108.09
1-903	9层	住宅	100.840	0.255597	25.770	126.61
1-1001	10层	住宅	102.060	0.255597	26.090	128.15
1-1002	10层	住宅	86.090	0.255597	22.000	108.09
1-1003	10层	住宅	100.840	0.255597	25.770	126.61
1-1101	11层	住宅	102.060	0.255597	26.090	128.15
1-1102	11层	住宅	86.090	0.255597	22.000	108.09
1-1103	11层	住宅	100.840	0.255597	25.770	126.61
1-1201	12层	住宅	102.060	0.255597	26.090	128.15
1-1202	12层	住宅	86.090	0.255597	22.000	108.09
1-1203	12层	住宅	100.840	0.255597	25.770	126.61
1-1301	13层	住宅	102.060	0.255597	26.090	128.15
1-1302	13层	住宅	86.090	0.255597	22.000	108.09
1-1303	13层	住宅	100.840	0.255597	25.770	126.61
1-1401	14层	住宅	102.060	0.255597	26.090	128.15
1-1402	14层	住宅	86.090	0.255597	22.000	108.09
1-1403	14层	住宅	100.840	0.255597	25.770	126.61
1-1501	15层	住宅	102.060	0.255597	26.090	128.15
1-1502	15层	住宅	86.090	0.255597	22.000	108.09
1-1503	15层	住宅	100.840	0.255597	25.770	126.61
1-1601	16层	住宅	102.060	0.255597	26.090	128.15
1-1602	16层	住宅	86.090	0.255597	22.000	108.09
1-1603	16层	住宅	100.840	0.255597	25.770	126.61
1-1701	17层	住宅	102.060	0.255597	26.090	128.15
1-1702	17层	住宅	86.090	0.255597	22.000	108.09
1-1703	17层	住宅	100.840	0.255597	25.770	126.61
1-1801	18层	住宅	102.060	0.255597	26.090	128.15
1-1802	18层	住宅	86.090	0.255597	22.000	108.09
1-1803	18层	住宅	100.840	0.255597	25.770	126.61
1-1901	19层	住宅	102.060	0.255597	26.090	128.15
1-1902	19层	住宅	86.090	0.255597	22.000	108.09
1-1903	19层	住宅	100.840	0.255597	25.770	126.61
1-2001	20层	住宅	102.060	0.255597	26.090	128.15
1-2002	20层	住宅	86.090	0.255597	22.000	108.09
1-2003	20层	住宅	100.840	0.255597	25.770	126.61
1-2101	21层	住宅	102.060	0.255597	26.090	128.15

1-2102	21层	住宅	86.090	0.255597	22.000	108.09
1-2103	21层	住宅	100.840	0.255597	25.770	126.61
1-2201	22层	住宅	102.060	0.255597	26.090	128.15
1-2202	22层	住宅	86.090	0.255597	22.000	108.09
1-2203	22层	住宅	100.840	0.255597	25.770	126.61
1-2301	23层	住宅	102.060	0.255597	26.090	128.15
1-2302	23层	住宅	86.090	0.255597	22.000	108.09
1-2303	23层	住宅	100.840	0.255597	25.770	126.61
1-2401	24层	住宅	102.060	0.255597	26.090	128.15
1-2402	24层	住宅	86.090	0.255597	22.000	108.09
1-2403	24层	住宅	100.840	0.255597	25.770	126.61
1-2501	25层	住宅	102.060	0.255597	26.090	128.15
1-2502	25层	住宅	86.090	0.255597	22.000	108.09
1-2503	25层	住宅	100.840	0.255597	25.770	126.61
1-2601	26层	住宅	102.060	0.255597	26.090	128.15
1-2602	26层	住宅	86.090	0.255597	22.000	108.09
1-2603	26层	住宅	100.840	0.255597	25.770	126.61
合计	-	-	7766.870	-	2393.570	10160.44

测绘：姜瑞通

初审：姜瑞通

审核：时金浩

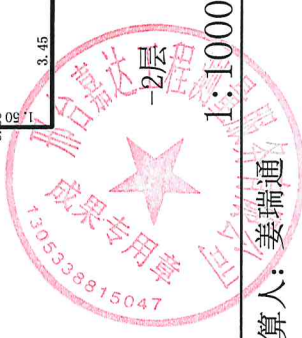
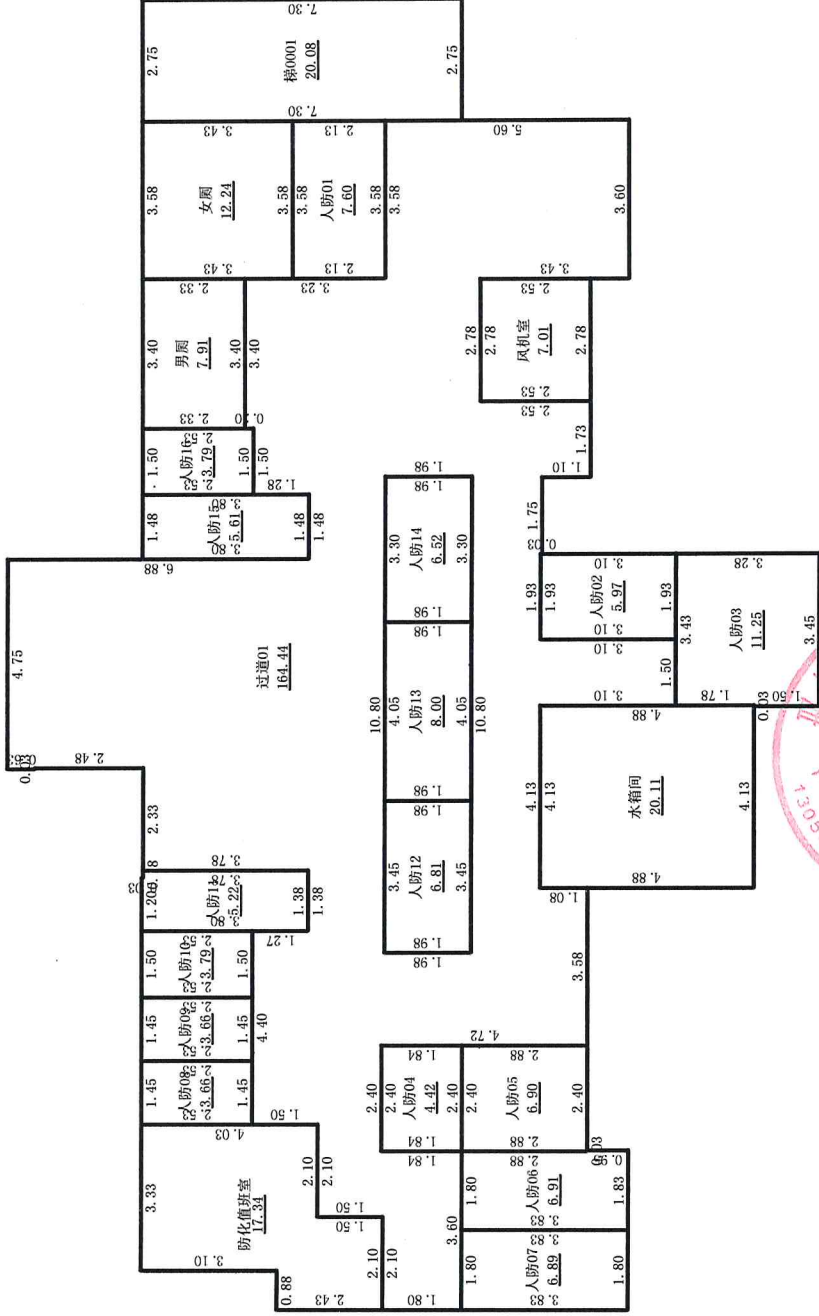
审批：时燕云



房屋分层平面图

丘号		结构	钢筋混凝土
幢号	16B幢	层数	28
座落	隆尧县象城街西侧、康庄路南侧、双河街东侧		
		层次	-2层

北 ↑



1:1000

2024年08月19日

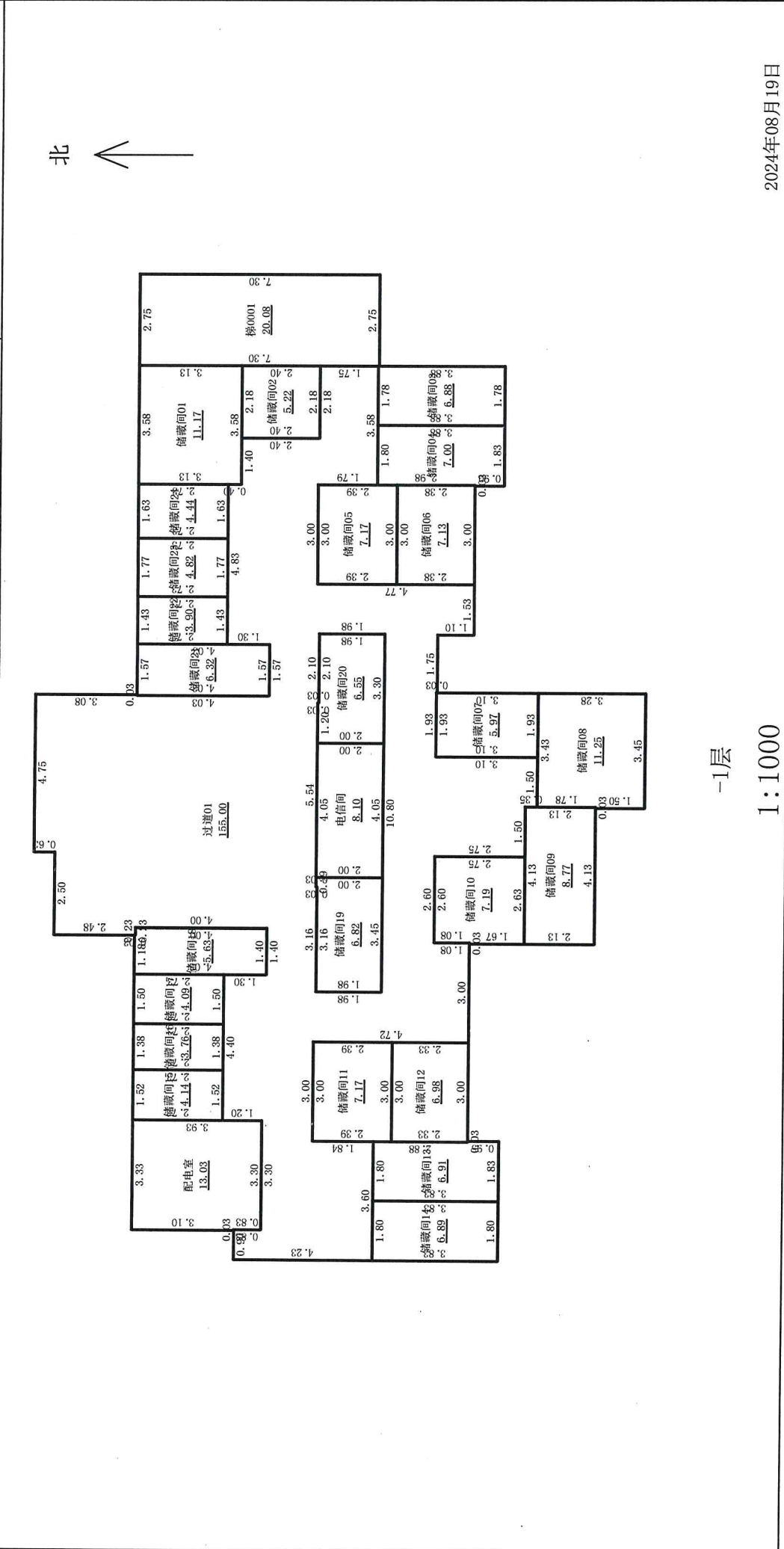
测绘人: 姜瑞通

计算人: 姜瑞通

审核人: 时金浩

房屋分层平面图

丘号		结构	钢筋混凝土
幢号	16B幢	层数	28
座落	隆尧县象城街西侧、康庄路南侧、双河街东侧		
		层次	-1层



测绘人: 姜瑞通

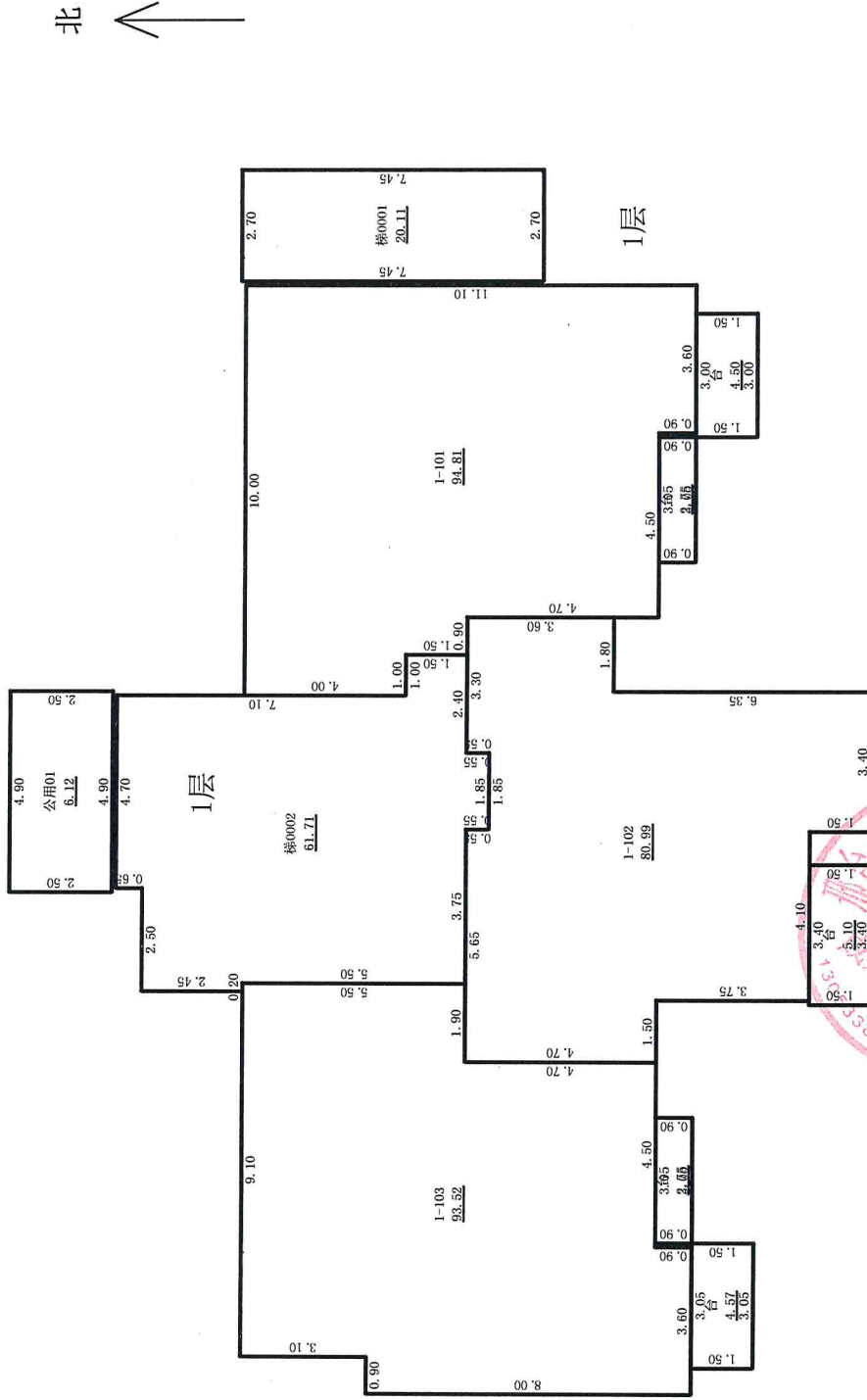
计算人: 姜瑞通

审核人: 时金浩

2024年08月19日

房屋分层平面图

丘号			结构	钢筋混凝土
幢号	16B幢		层数	28
座落	隆尧县象城街西侧、康庄路南侧、双河街东侧		层次	1层



2024年08月19日

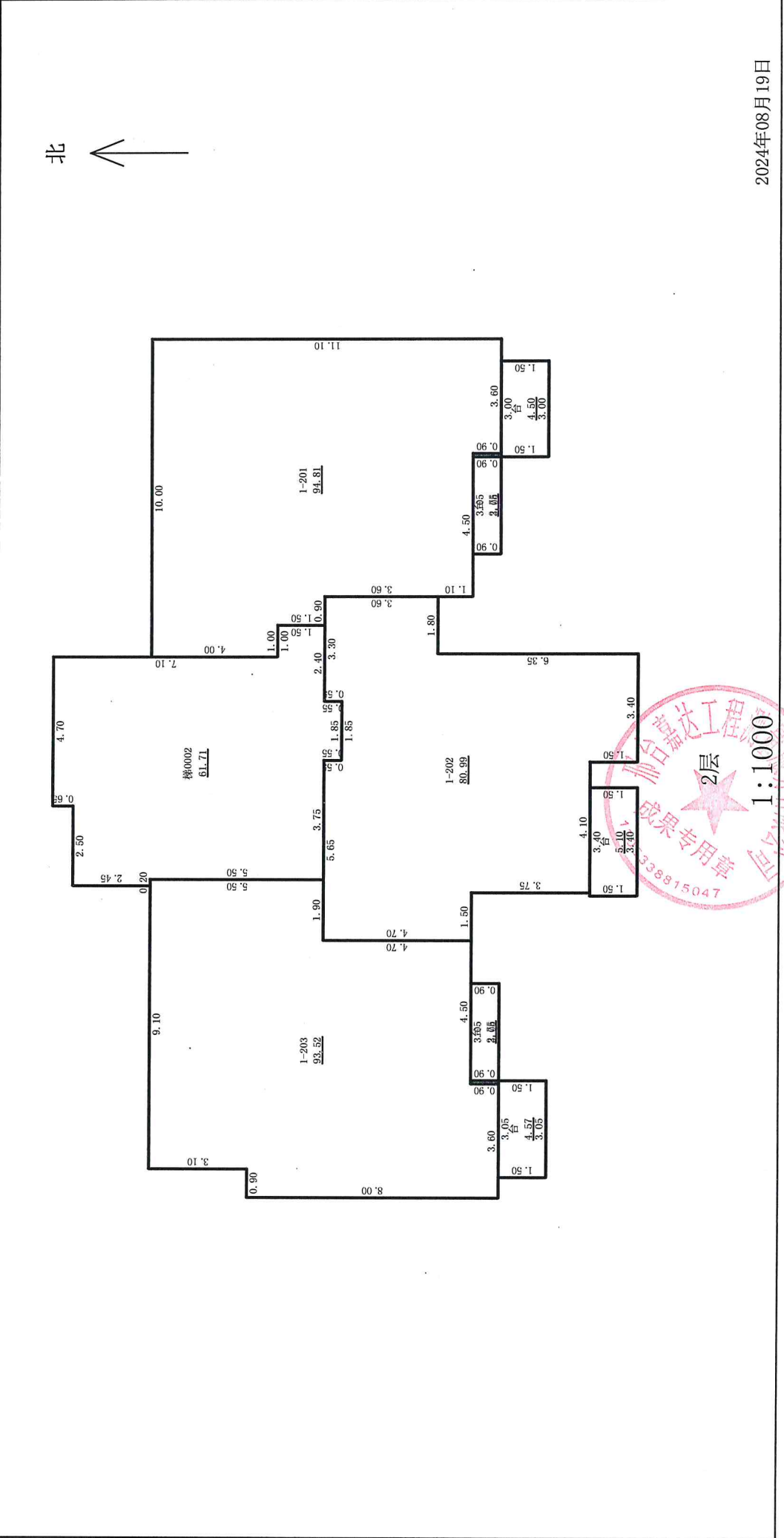
审核人：时金浩

计算人：姜瑞通

测绘人：姜瑞通

房屋分层平面图

丘号		结构	钢筋混凝土
幢号	16B幢	层数	28
座落	隆尧县象城街西侧、康庄路南侧、双河街东侧		
		层次	2层



2024年08月19日

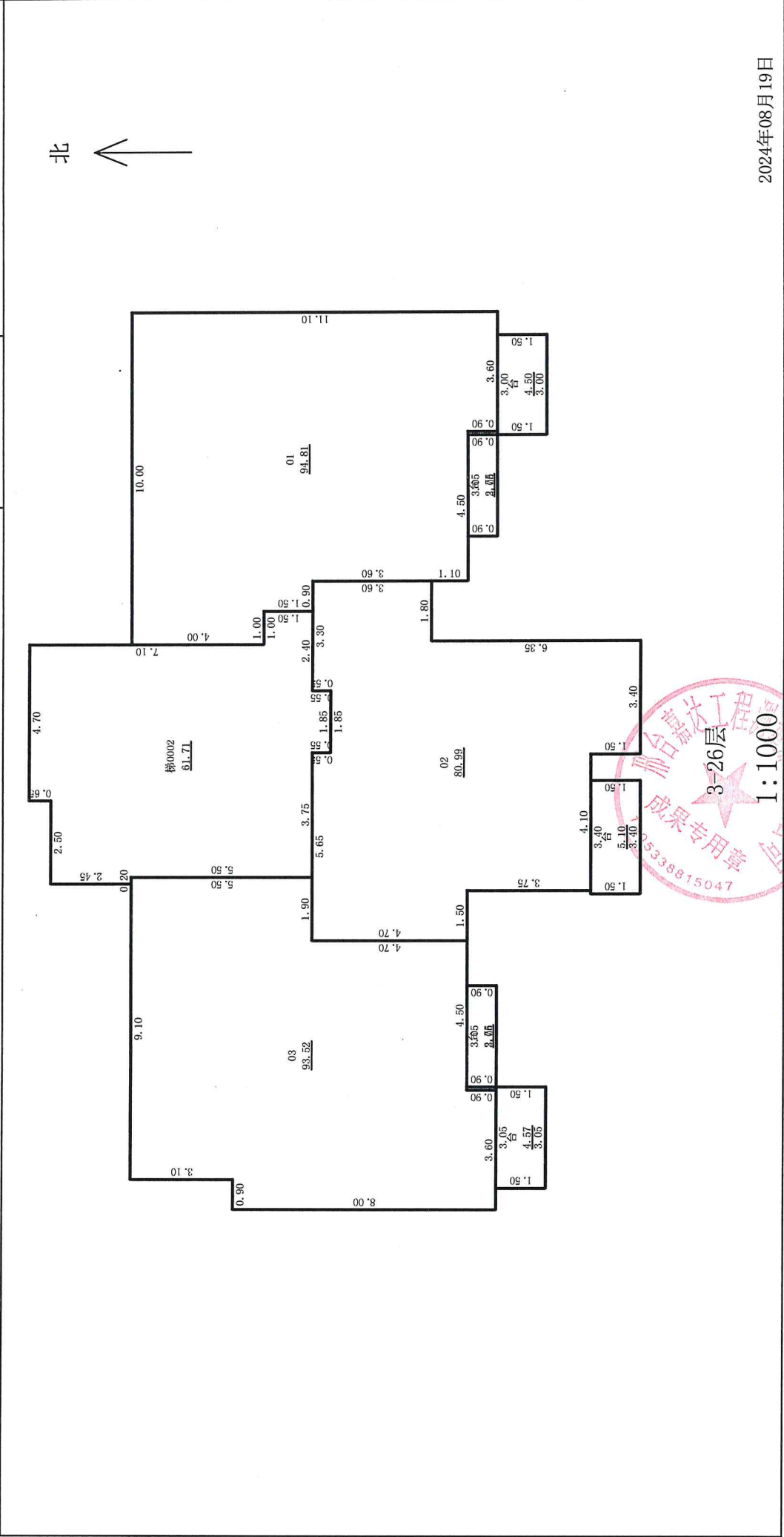
测绘人：姜瑞通

计算人：姜瑞通

审核人：时金浩

房屋分层平面图

丘号		结构	钢筋混凝土
幢号	16B幢	层数	28
座落	隆尧县象城街西侧、康庄路南侧、双河街东侧		
		层次	3-26层



2024年08月19日

测绘人: 姜瑞通

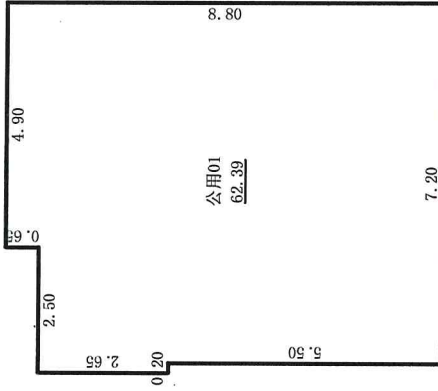
计算人: 姜瑞通

审核人: 时金浩

房屋分层平面图

丘号		结构	钢筋混凝土
幢号	16B幢	层数	28
座落	隆尧县象城街西侧、康庄路南侧、双河街东侧 顶层设备间		

北
↑



顶层设备间层



1:1000

2024年08月19日

测绘人：姜瑞通

计算人：姜瑞通

审核人：时金浩