

隆福苑小区 11 号楼 建筑面积测算报告

项目名称：隆福苑小区 11 号楼建筑面积测算

委托方：邢台福鑫房地产开发有限公司

测绘单位：邢台嘉达工程测量服务有限公司

测绘人员：姜瑞通 时金浩

审核人：时金浩

作业时间：2024 年 09 月 14 日



房屋建筑面积测量报告[竣工]

丘号:

幢号:11号楼

测量编号: ZY2008004

房屋座落	隆尧县象城街西侧、康庄路南侧、双河街东侧				
产权人或委托人	邢台福鑫房地产开发有限公司				
项目编号	XY20180011	委托日期	2024年9月14日		
建筑结构	混合	房屋总层数	8		
建筑用途	住宅	建成年份			
总建筑面积	8957.01	地上层数	7	地下层数	1
功能区名称	套内面积	分摊面积	建筑面积		
分类 明细	储藏间	651.000	394.260	1045.26	
	住宅	6671.350	1240.400	7911.75	
面积合计	7322.350	1634.660	8957.01		
测绘 说明	1、计算依据: 国家《房产测量规范》(GB/T 17986.1-2000)				
	2、分摊系数计算方法: 分摊系数(K) = (总建筑面积-套内建筑面积总和) ÷ 套内建筑面积总和				
	3、各套建筑面积计算方法: 套建筑面积 = 套内建筑面积+套内建筑面积×分摊系数				



测绘:姜瑞通

审核:时金浩

日期:2022/11/23

日期:2022/11/23

房屋建筑面积计算成果表[竣工]

丘号:

幢号: 11号楼

测量编号: ZY2008004

房屋座落		隆尧县象城街西侧、康庄路南侧、双河街东侧				
产权人或委托人		邢台福鑫房地产开发有限公司				
室号	所在层次	房屋用途	套内面积	分摊系数	分摊面积	建筑面积
储藏间01	-1层	储藏间	13.070	0.605556	7.910	20.98
储藏间02	-1层	储藏间	6.060	0.605556	3.670	9.73
储藏间03	-1层	储藏间	7.400	0.605556	4.480	11.88
储藏间04	-1层	储藏间	16.370	0.605556	9.910	26.28
储藏间05	-1层	储藏间	11.780	0.605556	7.130	18.91
储藏间06	-1层	储藏间	6.300	0.605556	3.820	10.12
储藏间07	-1层	储藏间	10.950	0.605556	6.630	17.58
储藏间08	-1层	储藏间	7.570	0.605556	4.580	12.15
储藏间09	-1层	储藏间	9.490	0.605556	5.750	15.24
储藏间10	-1层	储藏间	9.490	0.605556	5.750	15.24
储藏间11	-1层	储藏间	9.490	0.605556	5.750	15.24
储藏间12	-1层	储藏间	9.490	0.605556	5.750	15.24
储藏间13	-1层	储藏间	7.570	0.605556	4.580	12.15
储藏间14	-1层	储藏间	10.950	0.605556	6.630	17.58
储藏间15	-1层	储藏间	10.950	0.605556	6.630	17.58
储藏间16	-1层	储藏间	7.570	0.605556	4.580	12.15
储藏间17	-1层	储藏间	9.490	0.605556	5.750	15.24
储藏间18	-1层	储藏间	9.490	0.605556	5.750	15.24
储藏间19	-1层	储藏间	6.500	0.605556	3.940	10.44
储藏间20	-1层	储藏间	10.700	0.605556	6.480	17.18
储藏间21	-1层	储藏间	11.230	0.605556	6.800	18.03
储藏间22	-1层	储藏间	11.230	0.605556	6.800	18.03
储藏间23	-1层	储藏间	10.700	0.605556	6.480	17.18
储藏间24	-1层	储藏间	6.500	0.605556	3.940	10.44
储藏间25	-1层	储藏间	6.500	0.605556	3.940	10.44
储藏间26	-1层	储藏间	10.700	0.605556	6.480	17.18
储藏间27	-1层	储藏间	11.050	0.605556	6.690	17.74
储藏间28	-1层	储藏间	7.540	0.605556	4.570	12.11
储藏间29	-1层	储藏间	10.700	0.605556	6.480	17.18



储藏间30	-1层	储藏间	6.500	0.605556	3.940	10.44
储藏间31	-1层	储藏间	9.490	0.605556	5.750	15.24
储藏间32	-1层	储藏间	9.490	0.605556	5.750	15.24
储藏间33	-1层	储藏间	7.570	0.605556	4.580	12.15
储藏间34	-1层	储藏间	10.950	0.605556	6.630	17.58
储藏间35	-1层	储藏间	10.950	0.605556	6.630	17.58
储藏间36	-1层	储藏间	7.570	0.605556	4.580	12.15
储藏间37	-1层	储藏间	9.490	0.605556	5.750	15.24
储藏间38	-1层	储藏间	9.490	0.605556	5.750	15.24
储藏间39	-1层	储藏间	9.490	0.605556	5.750	15.24
储藏间40	-1层	储藏间	9.490	0.605556	5.750	15.24
储藏间41	-1层	储藏间	7.400	0.605556	4.480	11.88
储藏间42	-1层	储藏间	10.700	0.605556	6.480	17.18
储藏间43	-1层	储藏间	6.300	0.605556	3.820	10.12
储藏间44	-1层	储藏间	11.780	0.605556	7.130	18.91
储藏间45	-1层	储藏间	16.540	0.605556	10.020	26.56
储藏间46	-1层	储藏间	7.130	0.605556	4.320	11.45
储藏间47	-1层	储藏间	7.130	0.605556	4.320	11.45
储藏间48	-1层	储藏间	16.540	0.605556	10.020	26.56
储藏间49	-1层	储藏间	11.780	0.605556	7.130	18.91
储藏间50	-1层	储藏间	6.300	0.605556	3.820	10.12
储藏间51	-1层	储藏间	6.300	0.605556	3.820	10.12
储藏间52	-1层	储藏间	11.780	0.605556	7.130	18.91
储藏间53	-1层	储藏间	16.370	0.605556	9.910	26.28
储藏间54	-1层	储藏间	7.530	0.605556	4.560	12.09
储藏间55	-1层	储藏间	6.160	0.605556	3.730	9.89
储藏间56	-1层	储藏间	13.070	0.605556	7.910	20.98
储藏间57	-1层	储藏间	7.540	0.605556	4.570	12.11
储藏间58	-1层	储藏间	5.650	0.605556	3.420	9.07
储藏间59	-1层	储藏间	5.650	0.605556	3.420	9.07
储藏间60	-1层	储藏间	6.420	0.605556	3.890	10.31
储藏间61	-1层	储藏间	6.420	0.605556	3.890	10.31
储藏间62	-1层	储藏间	5.650	0.605556	3.420	9.07
储藏间63	-1层	储藏间	5.650	0.605556	3.420	9.07
储藏间64	-1层	储藏间	11.050	0.605556	6.690	17.74
储藏间65	-1层	储藏间	10.690	0.605556	6.470	17.16

储藏间66	-1层	储藏间	6.500	0.605556	3.940	10.44
储藏间67	-1层	储藏间	6.500	0.605556	3.940	10.44
储藏间68	-1层	储藏间	10.700	0.605556	6.480	17.18
储藏间69	-1层	储藏间	11.230	0.605556	6.800	18.03
储藏间70	-1层	储藏间	11.230	0.605556	6.800	18.03
1-101	1层	住宅	89.790	0.185932	16.690	106.48
1-102	1层	住宅	101.360	0.185932	18.850	120.21
2-101	1层	住宅	101.960	0.185932	18.960	120.92
2-102	1层	住宅	101.960	0.185932	18.960	120.92
3-101	1层	住宅	101.960	0.185932	18.960	120.92
3-102	1层	住宅	101.960	0.185932	18.960	120.92
4-101	1层	住宅	100.730	0.185932	18.730	119.46
4-102	1层	住宅	81.770	0.185932	15.200	96.97
5-101	1层	住宅	81.770	0.185932	15.200	96.97
5-102	1层	住宅	89.790	0.185932	16.690	106.48
1-201	2层	住宅	89.790	0.185932	16.690	106.48
1-202	2层	住宅	101.360	0.185932	18.850	120.21
2-201	2层	住宅	101.960	0.185932	18.960	120.92
2-202	2层	住宅	101.960	0.185932	18.960	120.92
3-201	2层	住宅	101.960	0.185932	18.960	120.92
3-202	2层	住宅	101.960	0.185932	18.960	120.92
4-201	2层	住宅	100.730	0.185932	18.730	119.46
4-202	2层	住宅	81.770	0.185932	15.200	96.97
5-201	2层	住宅	81.770	0.185932	15.200	96.97
5-202	2层	住宅	89.790	0.185932	16.690	106.48
1-301	3层	住宅	89.790	0.185932	16.690	106.48
1-302	3层	住宅	101.360	0.185932	18.850	120.21
2-301	3层	住宅	101.960	0.185932	18.960	120.92
2-302	3层	住宅	101.960	0.185932	18.960	120.92
3-301	3层	住宅	101.960	0.185932	18.960	120.92
3-302	3层	住宅	101.960	0.185932	18.960	120.92
4-301	3层	住宅	100.730	0.185932	18.730	119.46
4-302	3层	住宅	81.770	0.185932	15.200	96.97
5-301	3层	住宅	81.770	0.185932	15.200	96.97
5-302	3层	住宅	89.790	0.185932	16.690	106.48
1-401	4层	住宅	89.790	0.185932	16.690	106.48

1-402	4层	住宅	101.360	0.185932	18.850	120.21
2-401	4层	住宅	101.960	0.185932	18.960	120.92
2-402	4层	住宅	101.960	0.185932	18.960	120.92
3-401	4层	住宅	101.960	0.185932	18.960	120.92
3-402	4层	住宅	101.960	0.185932	18.960	120.92
4-401	4层	住宅	100.730	0.185932	18.730	119.46
4-402	4层	住宅	81.770	0.185932	15.200	96.97
5-401	4层	住宅	81.770	0.185932	15.200	96.97
5-402	4层	住宅	89.790	0.185932	16.690	106.48
1-501	5层	住宅	89.790	0.185932	16.690	106.48
1-502	5层	住宅	101.360	0.185932	18.850	120.21
2-501	5层	住宅	101.960	0.185932	18.960	120.92
2-502	5层	住宅	101.960	0.185932	18.960	120.92
3-501	5层	住宅	101.960	0.185932	18.960	120.92
3-502	5层	住宅	101.960	0.185932	18.960	120.92
4-501	5层	住宅	100.730	0.185932	18.730	119.46
4-502	5层	住宅	81.770	0.185932	15.200	96.97
5-501	5层	住宅	81.770	0.185932	15.200	96.97
5-502	5层	住宅	89.790	0.185932	16.690	106.48
1-601	6层	住宅	89.790	0.185932	16.690	106.48
1-602	6层	住宅	101.360	0.185932	18.850	120.21
2-601	6层	住宅	101.960	0.185932	18.960	120.92
2-602	6层	住宅	101.960	0.185932	18.960	120.92
3-601	6层	住宅	101.960	0.185932	18.960	120.92
3-602	6层	住宅	101.960	0.185932	18.960	120.92
4-601	6层	住宅	100.730	0.185932	18.730	119.46
4-602	6层	住宅	81.770	0.185932	15.200	96.97
5-601	6层	住宅	81.770	0.185932	15.200	96.97
5-602	6层	住宅	89.790	0.185932	16.690	106.48
1-701	7层	住宅	89.790	0.185932	16.690	106.48
1-702	7层	住宅	101.360	0.185932	18.850	120.21
2-701	7层	住宅	101.960	0.185932	18.960	120.92
2-702	7层	住宅	101.960	0.185932	18.960	120.92
3-701	7层	住宅	101.960	0.185932	18.960	120.92
3-702	7层	住宅	101.960	0.185932	18.960	120.92
4-701	7层	住宅	100.730	0.185932	18.730	119.46

4-702	7层	住宅	81.770	0.185932	15.200	96.97
5-701	7层	住宅	81.770	0.185932	15.200	96.97
5-702	7层	住宅	89.790	0.185932	16.690	106.48
合计	-	-	7322.350	-	1634.660	8957.01

测绘：姜瑞通

初审：姜瑞通

审核：时金浩

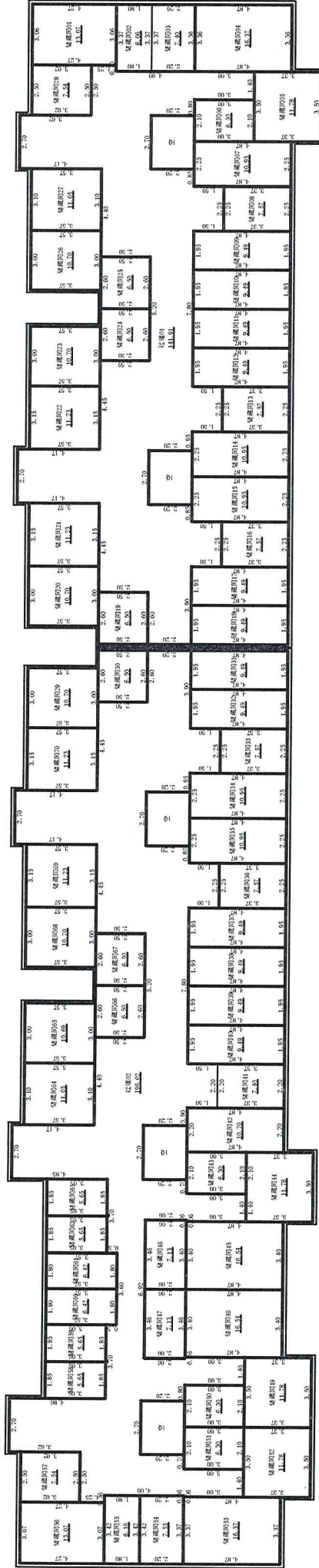
审批：时燕云



房屋分层平面图

丘号		结构	混合
幢号	11号楼	层数	8
座落	隆尧县象城街西侧、康庄路南侧、双河街东侧		
		层次	-1层

北 ↑



-1层

-1层



1:1000

2024年09月14日

测绘人: 姜瑞通

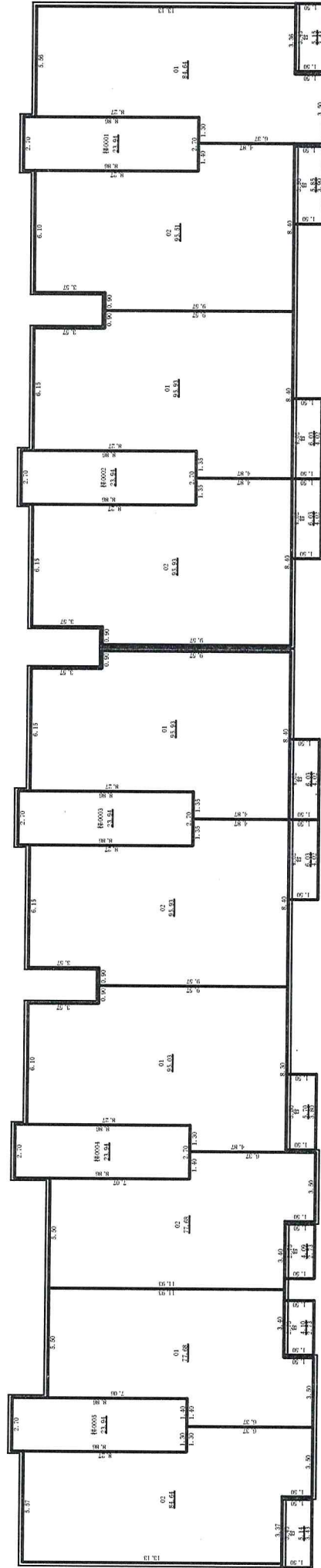
计算人: 姜瑞通

审核人: 时金浩

房屋分层平面图

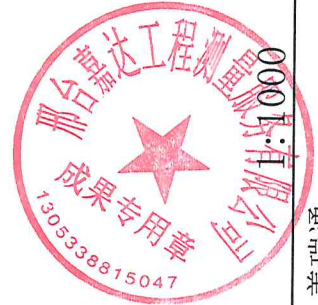
丘号		结构	混合
幢号	11号楼	层数	8
座落	隆尧县象城街西侧、康庄路南侧、双河街东侧		
		层次	2-7层

北 ↑



2-7层

2-7层



2024年09月14日

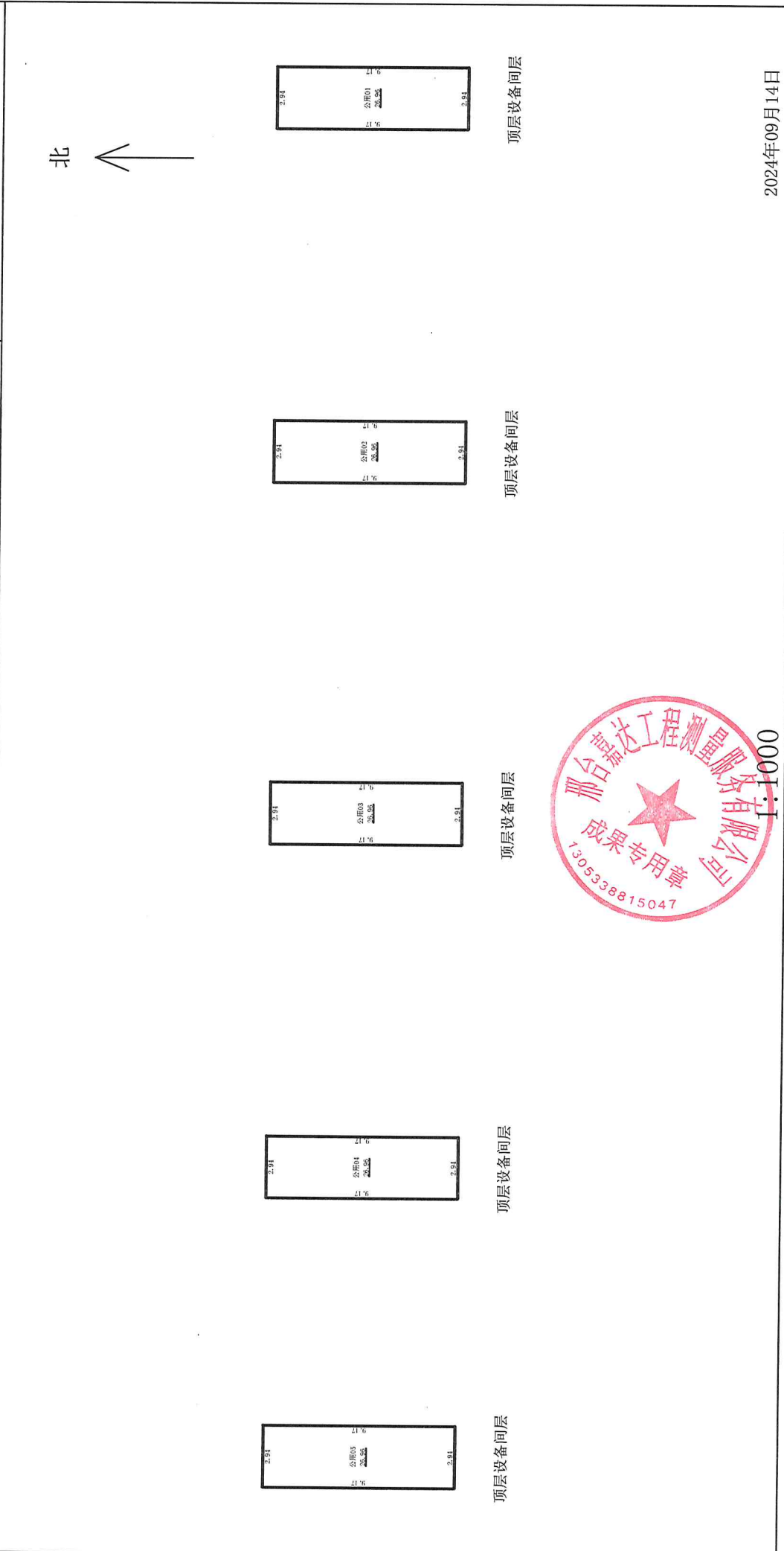
测绘人: 姜瑞通

计算人: 姜瑞通

审核人: 时金浩

房屋分层平面图

丘号		混合
幢号	11号楼	8
座落	隆尧县象城街西侧、康庄路南侧、双河街东侧 顶层设备间	



2024年09月14日

审核人：时金浩

计算人：姜瑞通

测绘人：姜瑞通