

隆福苑小区 16A 号楼

建筑面积测算报告

项目名称：隆福苑小区 16A 号楼建筑面积测算

委托方：邢台福鑫房地产开发有限公司

测绘单位：邢台嘉达工程测量服务有限公司

测绘人员：姜瑞通 时金浩

审核人：时金浩

作业时间：2024 年 09 月 13 日



房屋建筑面积测量报告[竣工]

丘号:

幢号:16A

测量编号: Z24080011

房屋座落	隆尧县象城街中段西侧				
产权人或委托人	邢台福鑫房地产开发有限公司				
项目编号	X20230002	委托日期	2024年9月8日		
建筑结构	钢筋混凝土	房屋总层数	28		
建筑用途	住宅	建成年份			
总建筑面积	10203.87	地上层数	26	地下层数	2
功能区名称	套内面积	分摊面积	建筑面积		
分类 明细	人防	117.290	279.850	397.14	
	储藏间	179.210	203.040	382.25	
	住宅	7514.000	1910.480	9424.48	
面积合计	7810.500	2393.370	10203.87		
测绘 说明	1、计算依据: 国家《房产测量规范》(GB/T 17986.1-2000)				
	2、分摊系数计算方法: 分摊系数(K) = (总建筑面积-套内建筑面积总和) ÷ 套内建筑面积总和				
	3、各套建筑面积计算方法: 套建筑面积 = 套内建筑面积+套内建筑面积×分摊系数				

测绘:姜瑞通

审核:时金浩

日期:2024/9/13

日期:2024/9/13



房屋建筑面积计算成果表[竣工]

丘号:

幢号: 16A

测量编号: Z24080011

房屋座落		隆尧县象城街中段西侧				
产权人或委托人		邢台福鑫房地产开发有限公司				
室号	所在层次	房屋用途	套内面积	分摊系数	分摊面积	建筑面积
-211	-2层	人防	6.840	2.385839	16.320	23.16
-212	-2层	人防	3.850	2.385839	9.190	13.04
-213	-2层	人防	11.050	2.385839	26.360	37.41
-214	-2层	人防	5.890	2.385839	14.050	19.94
-215	-2层	人防	7.170	2.385839	17.110	24.28
-216	-2层	人防	7.050	2.385839	16.820	23.87
-217	-2层	人防	10.080	2.385839	24.050	34.13
-218	-2层	人防	6.160	2.385839	14.700	20.86
-219	-2层	人防	5.280	2.385839	12.600	17.88
-220	-2层	人防	11.160	2.385839	26.630	37.79
-221	-2层	人防	4.250	2.385839	10.140	14.39
-222	-2层	人防	4.250	2.385839	10.140	14.39
-223	-2层	人防	3.750	2.385839	8.950	12.70
-224	-2层	人防	5.440	2.385839	12.980	18.42
-225	-2层	人防	6.440	2.385839	15.360	21.80
-226	-2层	人防	7.900	2.385839	18.850	26.75
-227	-2层	人防	6.730	2.385839	16.060	22.79
-228	-2层	人防	4.000	2.385839	9.540	13.54
-117	-1层	储藏间	6.840	1.132939	7.750	14.59
-118	-1层	储藏间	6.840	1.132939	7.750	14.59
-119	-1层	储藏间	8.070	1.132939	9.140	17.21
-120	-1层	储藏间	6.000	1.132939	6.800	12.80
-121	-1层	储藏间	6.900	1.132939	7.820	14.72
-122	-1层	储藏间	8.100	1.132939	9.180	17.28
-123	-1层	储藏间	6.600	1.132939	7.480	14.08
-124	-1层	储藏间	7.150	1.132939	8.100	15.25
-125	-1层	储藏间	8.610	1.132939	9.750	18.36
-126	-1层	储藏间	11.050	1.132939	12.520	23.57
-127	-1层	储藏间	5.890	1.132939	6.670	12.56

-128	-1层	储藏间	7.170	1.132939	8.120	15.29
-129	-1层	储藏间	7.050	1.132939	7.990	15.04
-130	-1层	储藏间	10.080	1.132939	11.420	21.50
-131	-1层	储藏间	6.160	1.132939	6.980	13.14
-132	-1层	储藏间	5.280	1.132939	5.980	11.26
-133	-1层	储藏间	11.160	1.132939	12.640	23.80
-134	-1层	储藏间	4.590	1.132939	5.200	9.79
-135	-1层	储藏间	4.590	1.132939	5.200	9.79
-136	-1层	储藏间	4.050	1.132939	4.590	8.64
-137	-1层	储藏间	6.000	1.132939	6.800	12.80
-138	-1层	储藏间	5.530	1.132939	6.270	11.80
-139	-1层	储藏间	3.980	1.132939	4.510	8.49
-140	-1层	储藏间	3.840	1.132939	4.350	8.19
-141	-1层	储藏间	3.920	1.132939	4.440	8.36
-142	-1层	储藏间	6.500	1.132939	7.360	13.86
-143	-1层	储藏间	7.260	1.132939	8.230	15.49
2-101	1层	住宅	100.850	0.254276	25.640	126.49
2-102	1层	住宅	86.090	0.254276	21.890	107.98
2-103	1层	住宅	102.060	0.254276	25.950	128.01
2-201	2层	住宅	100.850	0.254276	25.640	126.49
2-202	2层	住宅	86.090	0.254276	21.890	107.98
2-203	2层	住宅	102.060	0.254276	25.950	128.01
2-301	3层	住宅	100.850	0.254276	25.640	126.49
2-302	3层	住宅	86.090	0.254276	21.890	107.98
2-303	3层	住宅	102.060	0.254276	25.950	128.01
2-401	4层	住宅	100.850	0.254276	25.640	126.49
2-402	4层	住宅	86.090	0.254276	21.890	107.98
2-403	4层	住宅	102.060	0.254276	25.950	128.01
2-501	5层	住宅	100.850	0.254276	25.640	126.49
2-502	5层	住宅	86.090	0.254276	21.890	107.98
2-503	5层	住宅	102.060	0.254276	25.950	128.01
2-601	6层	住宅	100.850	0.254276	25.640	126.49
2-602	6层	住宅	86.090	0.254276	21.890	107.98
2-603	6层	住宅	102.060	0.254276	25.950	128.01
2-701	7层	住宅	100.850	0.254276	25.640	126.49
2-702	7层	住宅	86.090	0.254276	21.890	107.98

2-703	7层	住宅	102.060	0.254276	25.950	128.01
2-801	8层	住宅	100.850	0.254276	25.640	126.49
2-802	8层	住宅	86.090	0.254276	21.890	107.98
2-803	8层	住宅	102.060	0.254276	25.950	128.01
2-901	9层	住宅	100.850	0.254276	25.640	126.49
2-902	9层	住宅	86.090	0.254276	21.890	107.98
2-903	9层	住宅	102.060	0.254276	25.950	128.01
2-1001	10层	住宅	100.850	0.254276	25.640	126.49
2-1002	10层	住宅	86.090	0.254276	21.890	107.98
2-1003	10层	住宅	102.060	0.254276	25.950	128.01
2-1101	11层	住宅	100.850	0.254276	25.640	126.49
2-1102	11层	住宅	86.090	0.254276	21.890	107.98
2-1103	11层	住宅	102.060	0.254276	25.950	128.01
2-1201	12层	住宅	100.850	0.254276	25.640	126.49
2-1202	12层	住宅	86.090	0.254276	21.890	107.98
2-1203	12层	住宅	102.060	0.254276	25.950	128.01
2-1301	13层	住宅	100.850	0.254276	25.640	126.49
2-1302	13层	住宅	86.090	0.254276	21.890	107.98
2-1303	13层	住宅	102.060	0.254276	25.950	128.01
2-1401	14层	住宅	100.850	0.254276	25.640	126.49
2-1402	14层	住宅	86.090	0.254276	21.890	107.98
2-1403	14层	住宅	102.060	0.254276	25.950	128.01
2-1501	15层	住宅	100.850	0.254276	25.640	126.49
2-1502	15层	住宅	86.090	0.254276	21.890	107.98
2-1503	15层	住宅	102.060	0.254276	25.950	128.01
2-1601	16层	住宅	100.850	0.254276	25.640	126.49
2-1602	16层	住宅	86.090	0.254276	21.890	107.98
2-1603	16层	住宅	102.060	0.254276	25.950	128.01
2-1701	17层	住宅	100.850	0.254276	25.640	126.49
2-1702	17层	住宅	86.090	0.254276	21.890	107.98
2-1703	17层	住宅	102.060	0.254276	25.950	128.01
2-1801	18层	住宅	100.850	0.254276	25.640	126.49
2-1802	18层	住宅	86.090	0.254276	21.890	107.98
2-1803	18层	住宅	102.060	0.254276	25.950	128.01
2-1901	19层	住宅	100.850	0.254276	25.640	126.49
2-1902	19层	住宅	86.090	0.254276	21.890	107.98

2-1903	19层	住宅	102.060	0.254276	25.950	128.01
2-2001	20层	住宅	100.850	0.254276	25.640	126.49
2-2002	20层	住宅	86.090	0.254276	21.890	107.98
2-2003	20层	住宅	102.060	0.254276	25.950	128.01
2-2101	21层	住宅	100.850	0.254276	25.640	126.49
2-2102	21层	住宅	86.090	0.254276	21.890	107.98
2-2103	21层	住宅	102.060	0.254276	25.950	128.01
2-2201	22层	住宅	100.850	0.254276	25.640	126.49
2-2202	22层	住宅	86.090	0.254276	21.890	107.98
2-2203	22层	住宅	102.060	0.254276	25.950	128.01
2-2301	23层	住宅	100.850	0.254276	25.640	126.49
2-2302	23层	住宅	86.090	0.254276	21.890	107.98
2-2303	23层	住宅	102.060	0.254276	25.950	128.01
2-2401	24层	住宅	100.850	0.254276	25.640	126.49
2-2402	24层	住宅	86.090	0.254276	21.890	107.98
2-2403	24层	住宅	102.060	0.254276	25.950	128.01
2-2501	25层	住宅	100.850	0.254276	25.640	126.49
2-2502	25层	住宅	86.090	0.254276	21.890	107.98
2-2503	25层	住宅	102.060	0.254276	25.950	128.01
2-2601	26层	住宅	100.850	0.254276	25.640	126.49
2-2602	26层	住宅	86.090	0.254276	21.890	107.98
2-2603	26层	住宅	102.060	0.254276	25.950	128.01
合计	-	-	7810.500	-	2393.370	10203.87

测绘：姜瑞通

初审：姜瑞通

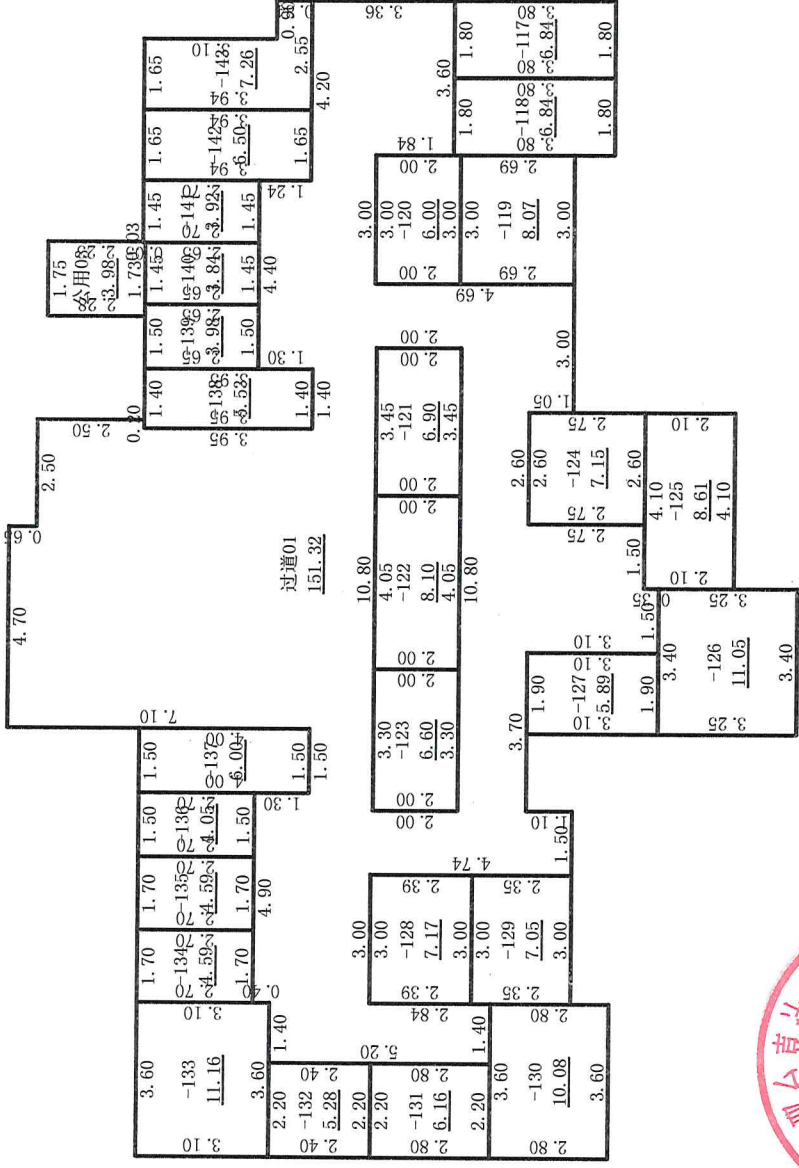
审核：时金浩

审批：时燕云



房屋分层平面图

丘号		结构	钢筋混凝土
幢号	16A	层数	28
座落	隆尧县象城街中段西侧		
		层次	-1



-1层



2024年09月13日

审核人：时金浩

1:200

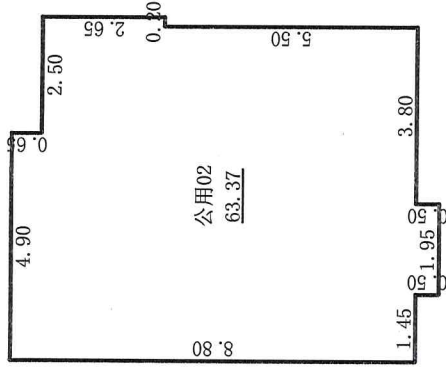
计算人：姜瑞通

测绘人：姜瑞通

房屋分层平面图

丘号		结构	钢筋混凝土
幢号	16A	层数	28
座落	隆尧县象城街中段西侧		
		层次	顶层设备间层

北 ↑



顶层设备间层



1:200

2024年09月13日

测绘人: 姜瑞通

计算人: 姜瑞通

审核人: 时金浩